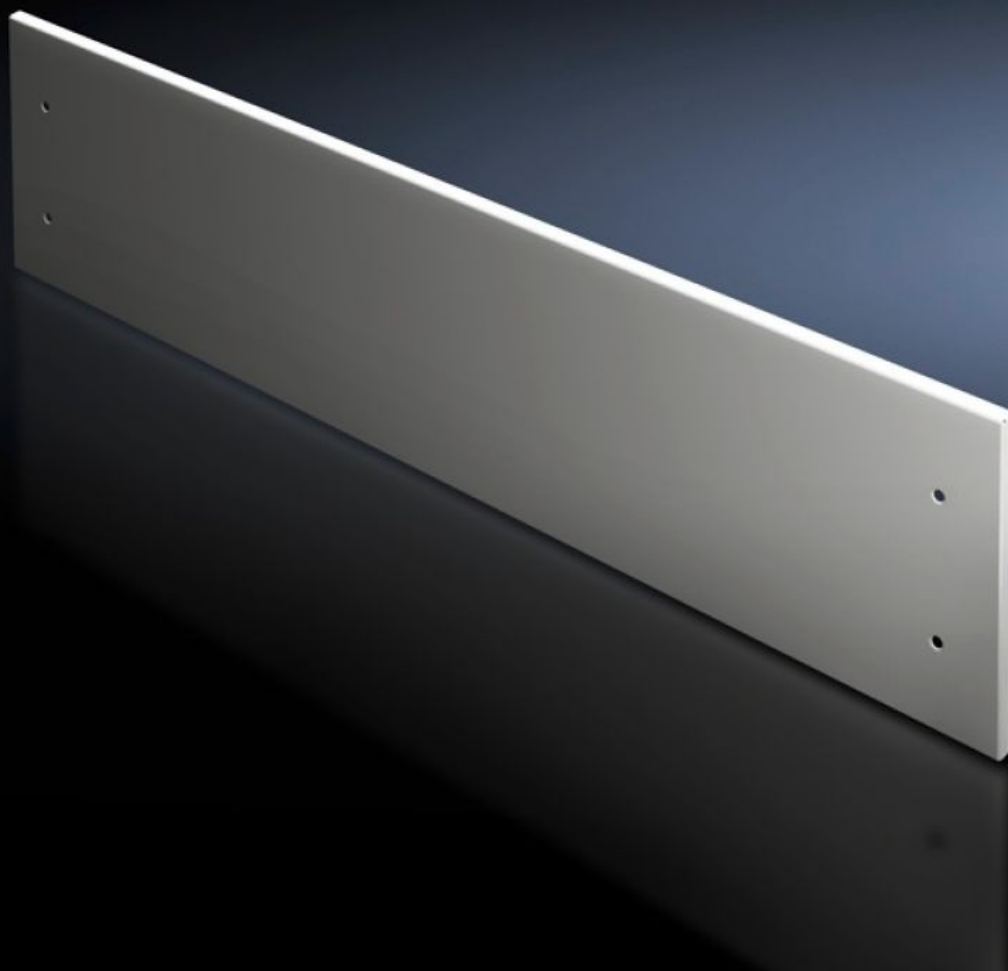


# Rittal – The System.

Faster – better – everywhere.



## SV 9682.310

## Frontplåt, upptill, sluten

State: 2026-07-08 (Source: [rittal.com/se-sv](https://www.rittal.com/se-sv))

ENCLOSURES

POWER DISTRIBUTION

CLIMATE CONTROL

IT INFRASTRUCTURE

SOFTWARE & SERVICES

FRIEDHELM LOH GROUP



# SV 9682.310 - Frontplåt, upptill, sluten för VX

Som avslutning upptill vid användning av deldörrar.

## Features

|                        |   |
|------------------------|---|
| Art. nr.               | SV 9682.310   |
| Utförande              | sluten  |
| Produktbeskrivning     | Som avslutning upptill på modulär frontuppbyggnad vid användning av deldörrar. Frontplåtarna kan tas av utifrån genom att skruvarna lossas. Den spröjs som behövs för montage medföljer i leveransen av de monterade deldörrarna. |
| Material               | Stålplåt, 1,5 mm  |
| Ytbehandling           | Strukturlack  |
| Färg                   | RAL 7035  |
| Leveransens omfattning | Inkl. fastsättningsmaterial   |
| Dimension              | Höjd: 100 mm  |
| Passar för             | Bredd: 1.000 mm   |
| Förpackningsenhet      | 1 st.   |
| Nettovikt              | 2,15 kg   |
| Bruttovikt             | 2,251 kg  |
| Tullvarukod            | 83024200  |
| ETIM 9                 | EC000456  |
| ECLASS 8.0             | 27142423  |
| Produktbeskrivning     | SV frontplåt för VX, upptill, IP 54, BH: 1000 x 100 mm  |