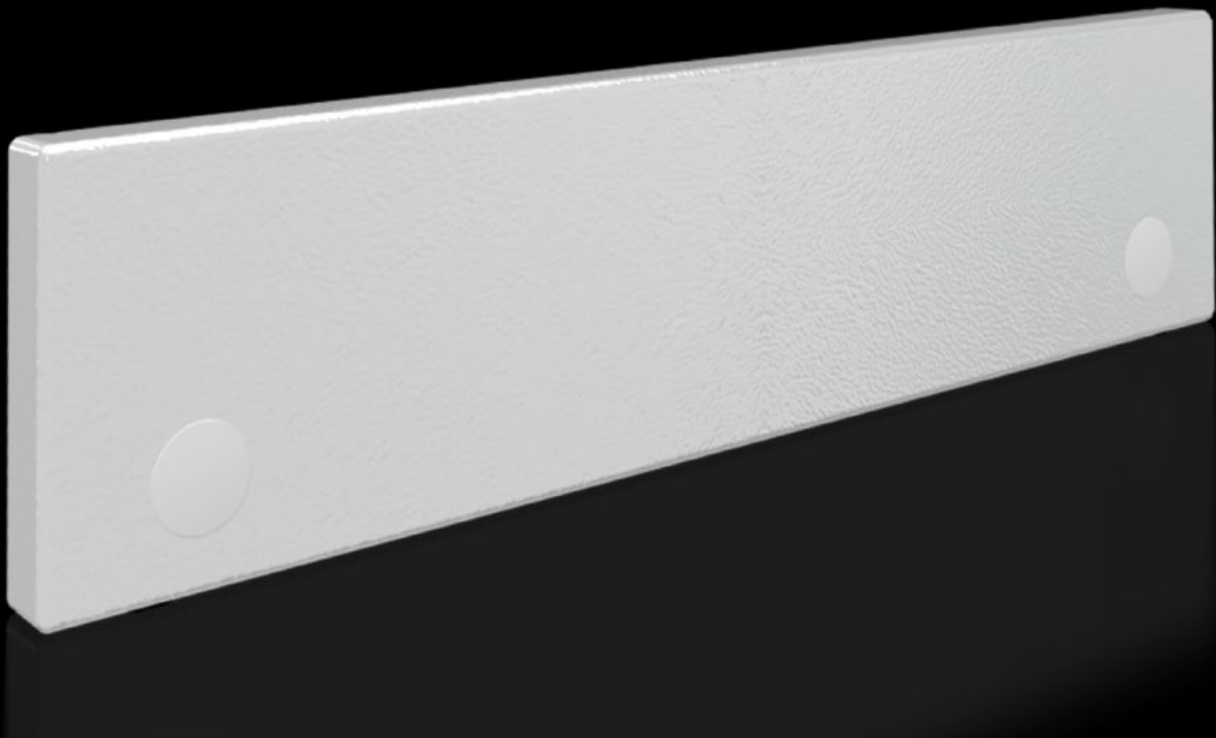


Rittal – The System.

Faster – better – everywhere.



SV 9682.314

Frontplåt, upptill, sluten

State: 2026-04-03 (Source: [rittal.com/se-sv](https://www.rittal.com/se-sv))

ENCLOSURES

POWER DISTRIBUTION

CLIMATE CONTROL

IT INFRASTRUCTURE

SOFTWARE & SERVICES

FRIEDHELM LOH GROUP



SV 9682.314 - Frontplåt, upptill, sluten för VX

Som avslutning upptill vid användning av deldörrar.



Features

Art. nr.	SV 9682.314
Utförande	sluten
Produktbeskrivning	Som avslutning upptill på modulär frontuppbyggnad vid användning av deldörrar. Frontplåtarna kan tas av utifrån genom att skruvarna lossas. Den spröjs som behövs för montage medföljer i leveransen av de monterade deldörrarna.
Material	Stålplåt, 1,5 mm
Ytbehandling	Strukturlack
Färg	RAL 7035
Leveransens omfattning	Inkl. fastsättningsmaterial
Dimension	Höjd: 100 mm
Passar för	Bredd: = 400 mm
Förpackningsenhet	1 st.
Nettovikt	1 kg
Bruttovikt	1,02 kg
PCF per paket (Cradle-to-Gate)	3,8 kg CO2 eq (Cat B)
Information om PCF-klass	Kategori B: PCF-värde (Cradle-to-Gate) på basis av produktens vikt ungefärligt beräknat och självdeklarerat
Tullvarukod	83024200

Features

ETIM 9	EC000456
ECLASS 8.0	27142423
Produktbeskrivning	VX Front trim panel, top, IP 54, WH: 400x100 mm sheet steel

Approvals

Approvals	UL + C-UL (listed) UL + C-UL - FTTA
Explanations	Konformitetsförklaring UK
