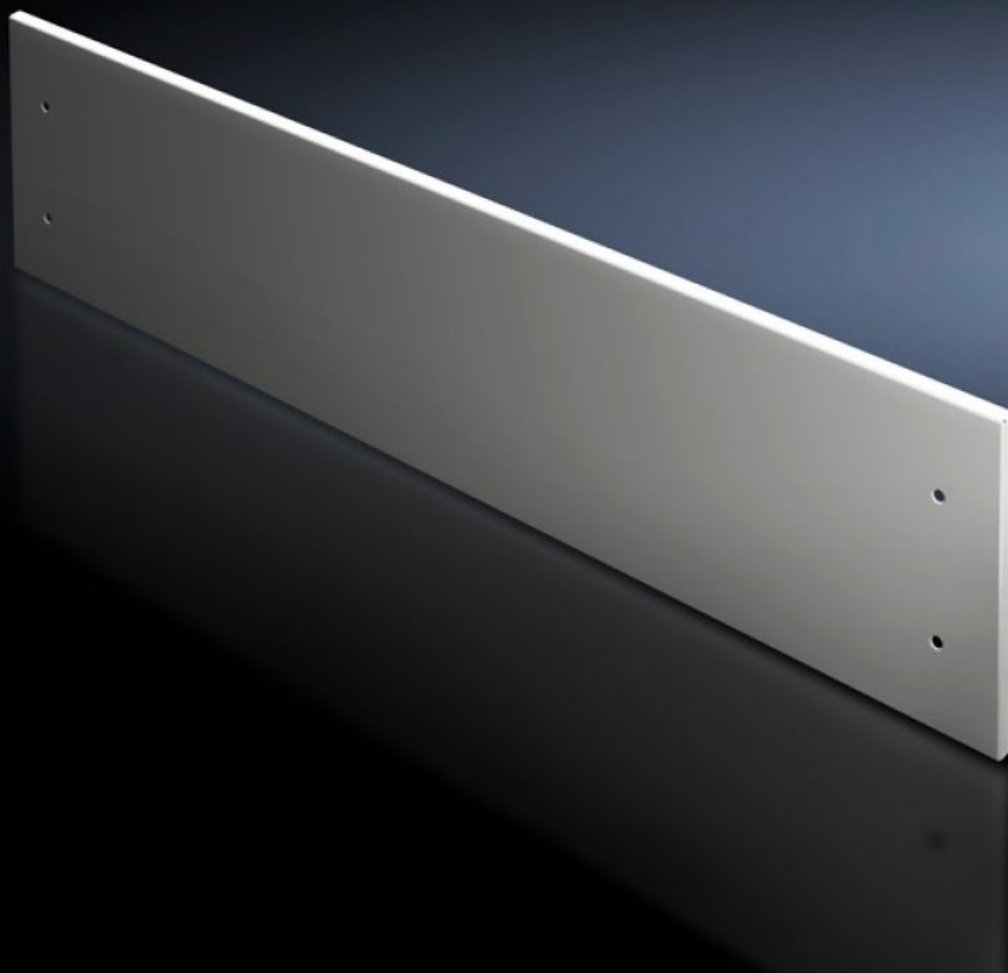


Rittal – The System.

Faster – better – everywhere.



SV 9682.328

Frontplåt, upptill, sluten

State: 2025-04-20 (Source: [rittal.com/se-sv](https://www.rittal.com/se-sv))

ENCLOSURES

POWER DISTRIBUTION

CLIMATE CONTROL

IT INFRASTRUCTURE

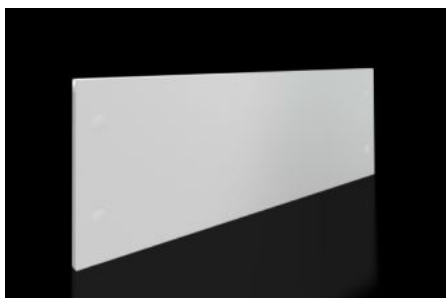
SOFTWARE & SERVICES

FRIEDHELM LOH GROUP



SV 9682.328 - Frontplåt, upptill, sluten för VX

Som avslutning upptill vid användning av deldörrar.



Features

Art. nr.	SV 9682.328
Utförande	sluten
Produktbeskrivning	Som avslutning upptill på modulär fronttuppbyggnad vid användning av deldörrar. Frontplåtarna kan tas av utifrån genom att skruvarna lossas. Den spröjs som behövs för montage medföljer i leveransen av de monterade deldörrarna.
Material	Stålplåt, 1,5 mm
Ytbehandling	Strukturlack
Färg	RAL 7035
Leveransens omfattning	Inkl. fastsättningsmaterial
Dimension	Höjd: 300 mm
Passar för	Bredd: = 800 mm
Förpackningsenhet	1 st.
Nettovikt	3.68
Bruttovikt	4.08
PCF per pack (cradle-to-gate)	15,5 kg CO2 eq (Cat B)
Note on PCF category	Category B: PCF value (cradle-to-gate) based on the product weight, approximately calculated and self-declared
Tullvarukod	94039910

Features

EAN	4028177929661
ETIM 9	EC000456
ECLASS 8.0	27142423

Approvals

Approvals	DNV-GL Lloyds Register of Shipping UL + C-UL (listed) UL + C-UL - FTFA
Explanations	Konformitetsförklaring Konformitetsförklaring UK
