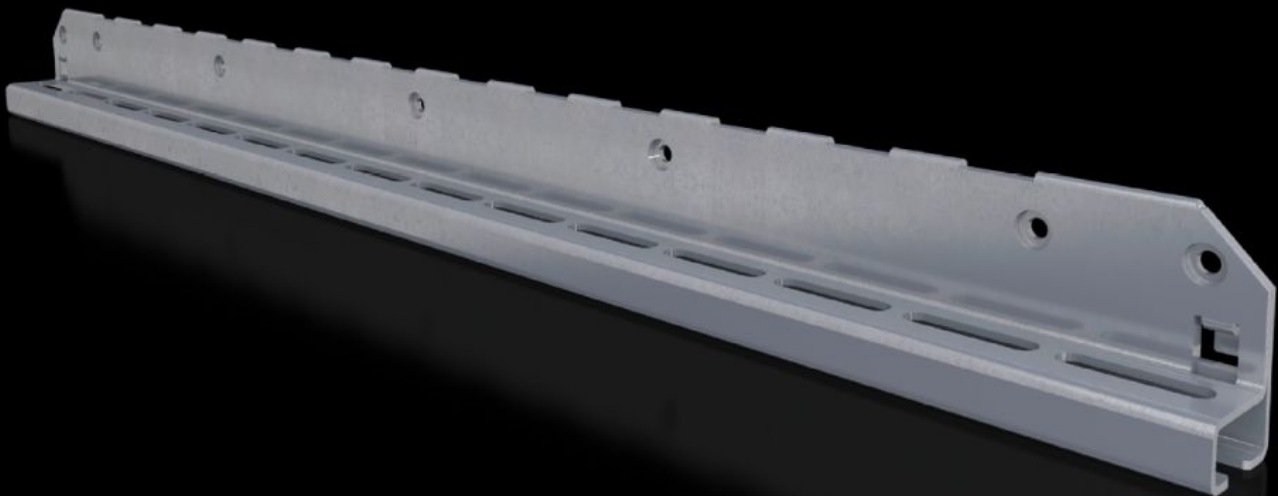


Rittal – The System.

Faster – better – everywhere.



SV 9683.328 Montagevinkel

State: 2026-04-06 (Source: [rittal.com/se-sv](https://www.rittal.com/se-sv))

ENCLOSURES

POWER DISTRIBUTION

CLIMATE CONTROL

IT INFRASTRUCTURE

SOFTWARE & SERVICES

FRIEDHELM LOH GROUP



SV 9683.328 - Montagevinkel för effektbrytarprofilskena

För fastsättning av profilskena för effektbrytare.

Features

Art. nr.	SV 9683.328
Produktbeskrivning	För fastsättning av profilskena för effektbrytare mot skåpprofilen eller mot funktionsutrymmets sidogavel.
Material	Stålplåt, 2,5 mm
Ytbehandling	Förzinkad
Leveransens omfattning	Inkl. fastsättningsmaterial
Passar för	Djup: = 800 mm
Förpackningsenhet	2 st.
Nettovikt	4,7 kg
Bruttovikt	4,98 kg
PCF per paket (Cradle-to-Gate)	19 kg CO2 eq (Cat B)
Information om PCF-klass	Kategori B: PCF-värde (Cradle-to-Gate) på basis av produktens vikt ungefärligt beräknat och självdeklarerat
Tullvarukod	73182900
ETIM 9	EC002270
ECLASS 8.0	27400613
Produktbeskrivning	SV air circuit mounting bracket for VX (depth 800 mm)

Approvals

Explanations	Konformitetsförklaring UK
--------------	---------------------------