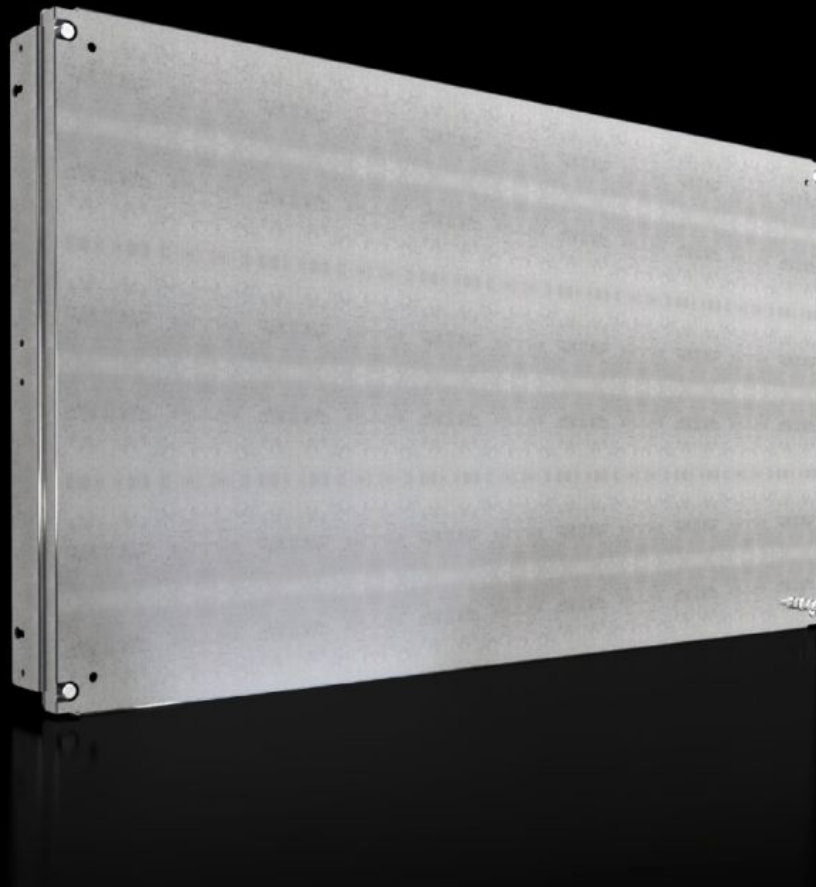


Rittal – The System.

Faster – better – everywhere.



SV 9683.626 Delmontageplåt

State: 2026-05-11 (Source: [rittal.com/se-sv](https://www.rittal.com/se-sv))

ENCLOSURES

POWER DISTRIBUTION

CLIMATE CONTROL

IT INFRASTRUCTURE

SOFTWARE & SERVICES

FRIEDHELM LOH GROUP



SV 9683.626 - Delmontageplåt för sidogavelmoduler för funktionsutrymme

Med och utan genomföring, för direkt fastsättning på sidogaveln för apparatutrymmet.

Features

Art. nr.	SV 9683.626
Utförande	sluten
Produktbeskrivning	För direkt montage på apparatutrymmets sidogavel för inre indelning. Universell inre utbyggnad med effektbrytare och styrutrustning. Skapar ytterligare montageplan. I kombination med avskärmningen för apparatutrymmet och sidogavel kan en inre uppdelning enligt form 1 till 4 göras.
Material	Stålplåt, 2 mm
Ytbehandling	Förzinkad
Leveransens omfattning	Inkl. fästvinkel och fastsättningsmaterial.
För apparatutrymmeshöjd	600 mm
Dimension	Bredd: 1.102 mm Höjd: 593 mm
Passar för	Bredd: = 1.200 mm
Förpackningsenhet	1 st.
Nettovikt	13 kg
Bruttovikt	13,46 kg
PCF per paket (Cradle-to-Gate)	51,3 kg CO2 eq (Cat B)
Information om PCF-klass	Kategori B: PCF-värde (Cradle-to-Gate) på basis av produktens vikt ungefärligt beräknat och självdeklarerat
Tullvarukod	94039910
ETIM 9	EC000213
ECLASS 8.0	27400613

Features

Produktbeskrivning

SV Partial mounting plate, WH: 1102x593 mm, solid, for VX (W: 1200 mm)

Approvals

Explanations

Konformitetsförklaring UK