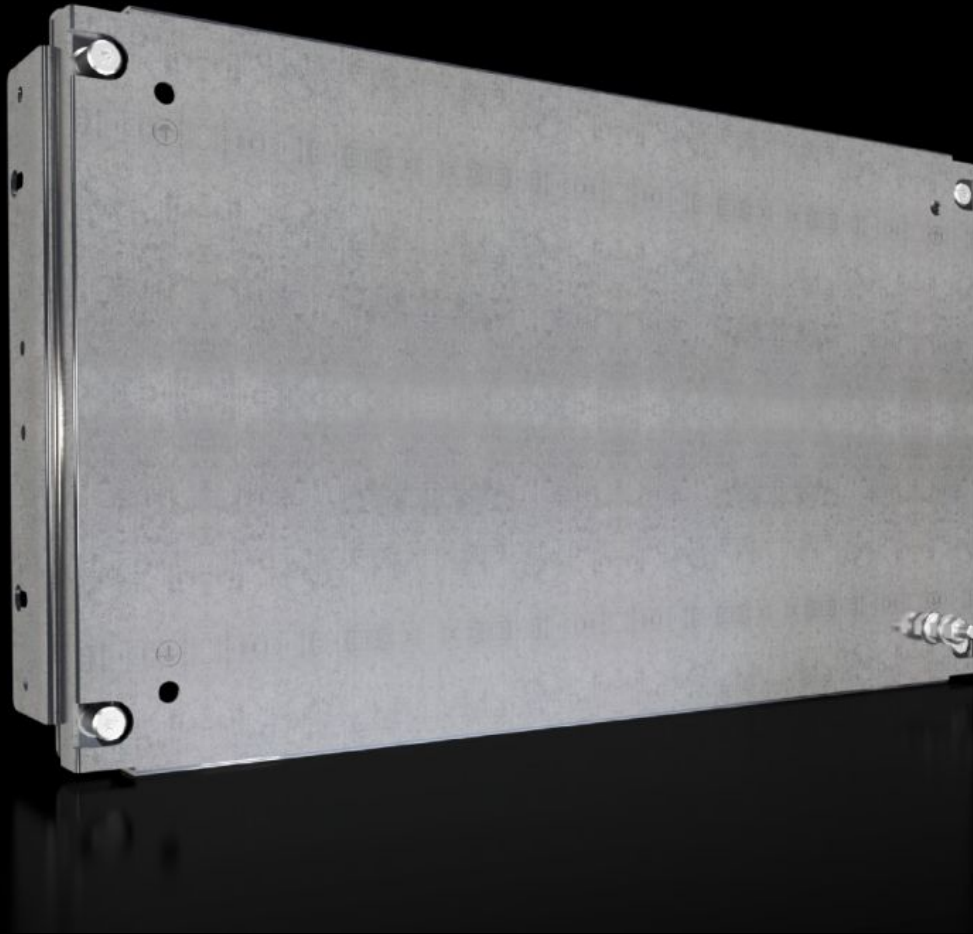


# Rittal – The System.

Faster – better – everywhere.



## SV 9683.663 Delmontageplåt

State: 2026-05-11 (Source: [rittal.com/se-sv](https://www.rittal.com/se-sv))

ENCLOSURES

POWER DISTRIBUTION

CLIMATE CONTROL

IT INFRASTRUCTURE

SOFTWARE & SERVICES

FRIEDHELM LOH GROUP



# SV 9683.663 - Delmontageplåt för sidogavelmoduler för funktionsutrymme

Med och utan genomföring, för direkt fastsättning på sidogaveln för apparatutrymmet.

## Features

Art. nr.	SV 9683.663
Utförande	sluten
Produktbeskrivning	För direkt montage på apparatutrymmets sidogavel för inre indelning. Universell inre utbyggnad med effektbrytare och styrutrustning. Skapar ytterligare montageplan. I kombination med avskärmningen för apparatutrymmet och sidogavel kan en inre uppdelning enligt form 1 till 4 göras.
Material	Stålplåt, 2 mm
Ytbehandling	Förzinkad
Leveransens omfattning	Inkl. fästvinkel och fastsättningsmaterial.
För apparatutrymmeshöjd	300 mm
Dimension	Bredd: 502 mm Höjd: 293 mm
Passar för	Bredd: = 600 mm
Förpackningsenhet	1 st.
Nettovikt	2,82 kg
Bruttovikt	3,64 kg
PCF per paket (Cradle-to-Gate)	13,9 kg CO2 eq (Cat B)
Information om PCF-klass	Kategori B: PCF-värde (Cradle-to-Gate) på basis av produktens vikt ungefärligt beräknat och självdeklarerat
Tullvarukod	94039910
ETIM 9	EC000213
ECLASS 8.0	27400613

# Features

---

Produktbeskrivning

SV Partial mounting plate, WH: 502x293 mm, solid, for VX (W: 600 mm)

# Approvals

---

Explanations

Konformitetsförklaring UK