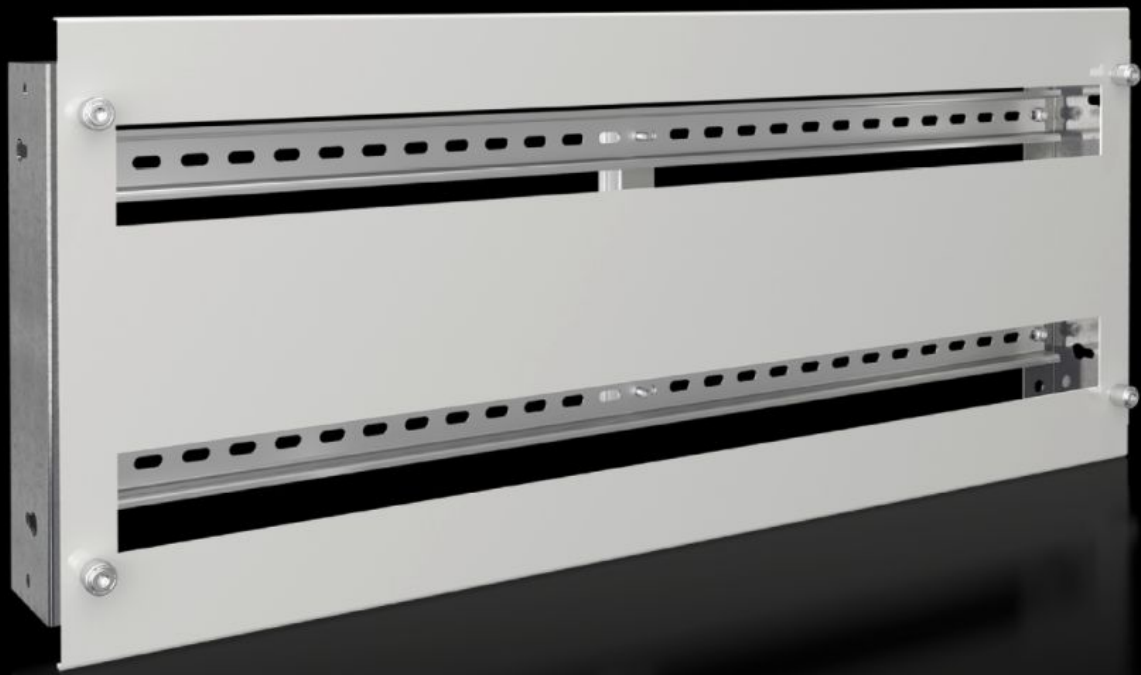


Rittal – The System.

Faster – better – everywhere.



SV 9683.783

Bärtram

State: 2026-05-22 (Source: [rittal.com/se-sv](https://www.rittal.com/se-sv))

ENCLOSURES

POWER DISTRIBUTION

CLIMATE CONTROL

IT INFRASTRUCTURE

SOFTWARE & SERVICES

FRIEDHELM LOH GROUP



SV 9683.783 - Bärram för norminsatsmoduler

Insatser för normapparater (t.ex. automatsäkringar).

Features

Art. nr.	SV 9683.783
Produktbeskrivning	Insatser för normapparater (t.ex. automatsäkringar). Profilskenorna monteras med två montagevinklar på funktionsutrymmets sidogavel. Täckkåpan monteras med räfflade skruvar på bärramen. I kombination med avskärmningen för apparaturtrymmet, delmontageplåten och sidogavelmodulerna kan en inre uppdelning enligt form 2, 3 eller 4 åstadkommas.
Material	Bärram: Stålblåt, förzinkad, 1,5 mm Övertäckning: Stålblåt, lackerad, 1,5 mm
Leveransens omfattning	Profilskenor 2 montagevinklar 1 täckkåpa med håltagning Inkl. fastsättningsmaterial
För apparaturtrymmeshöjd	300 mm
Passar för	Bredd: = 800 mm
Antal delningsenheter 17,5 mm	2 x 36
Förpackningsenhet	1 st.
Nettovikt	4 kg
Bruttovikt	4,3 kg
PCF per paket (Cradle-to-Gate)	16,4 kg CO2 eq (Cat B)
Information om PCF-klass	Kategori B: PCF-värde (Cradle-to-Gate) på basis av produktens vikt ungefärligt beräknat och självdeklarerat
Tullvarukod	39269097
ETIM 9	EC002270
ECLASS 8.0	27400613

Features

Produktbeskrivning

SV Support frame, for DIN rail-mounted devices, 2 x 24 pitch units,
WH: 700x295 mm, for VX (W: 800 mm)

Approvals

Explanations

Konformitetsförklaring UK