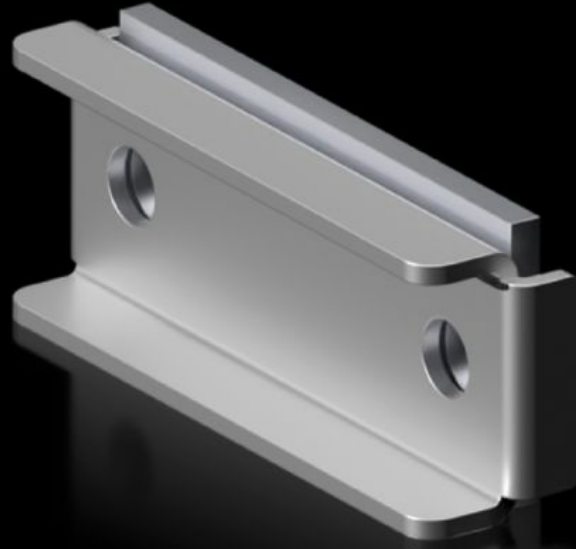


# Rittal – The System.

Faster – better – everywhere.



## SV 9686.740

## Plint

State: 2026-04-07 (Source: [rittal.com/se-sv](https://www.rittal.com/se-sv))

ENCLOSURES

POWER DISTRIBUTION

CLIMATE CONTROL

IT INFRASTRUCTURE

SOFTWARE & SERVICES

FRIEDHELM LOH GROUP



# SV 9686.740 - Plint för Flat-PLS

För fastsättning av laminerade kopparskenor på en huvud- eller samlingsskena av flatkoppar.

## Features

Art. nr.	SV 9686.740
Material	Klämmlatta: rostfritt stål Anslutningsmellanstycke: E-Cu, försilvrat
Observera:	Anslutningsplåt 9686.750 krävs också för anslutning till samlingsskenor Vid användning av två laminerade kopparskenor ovanpå varandra är det nödvändigt att använda klämmlattan Skruvar ingår inte i leveransen
Klämutrymme för laminerade kopparskenor (B x H)	100 x 20 mm
Förpackningsenhet	1 st.
Nettovikt	0,46 kg
Bruttovikt	0,486 kg
Tullvarukod	74071000
ETIM 9	EC002270
ETIM 8	EC002270
ECLASS 8.0	27409221
Produktbeskrivning	SV Klämmlatta för laminerad kopparskena, anslutningsutrymme BH: 100 × 20 mm