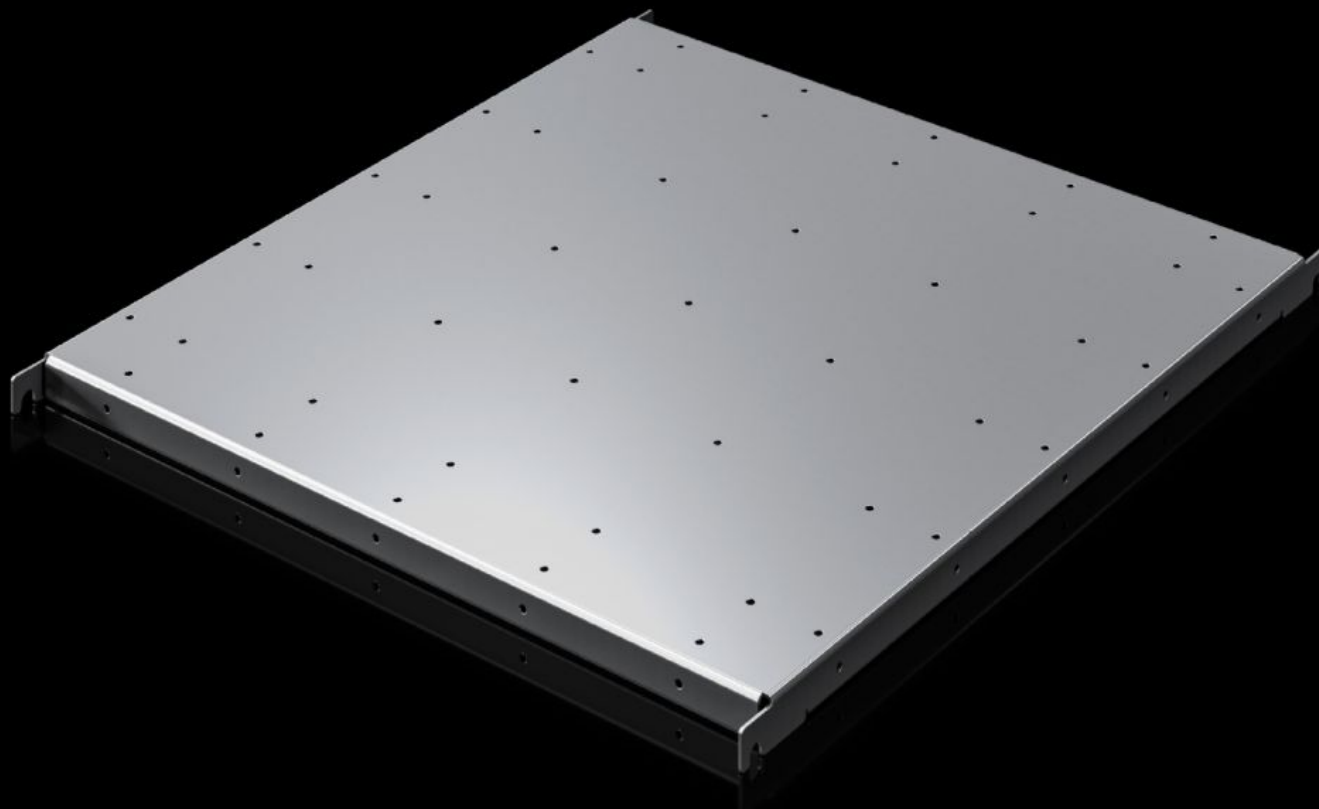
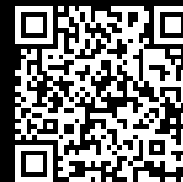


# Rittal – The System.

Faster – better – everywhere.



## SV 9692.021 Hyllplan, tung last

State: 2026-05-03 (Source: [rittal.com/se-sv](https://www.rittal.com/se-sv))

ENCLOSURES

POWER DISTRIBUTION

CLIMATE CONTROL

IT INFRASTRUCTURE

SOFTWARE & SERVICES

FRIEDHELM LOH GROUP



# SV 9692.021 - Hyllplan, tung last VX ESS

För fastsättning av t.ex. blockbatterier.

## Features

Art. nr.	SV 9692.021
Material	Stålplåt, förzinkad
Leveransens omfattning	Inkl. fastsättningsmaterial
Load capacity static	200 kg 2 000 N
Uppställningsyta	Bredd: 509 mm Djup: 714 mm
Passar för	Bredd: 600 mm Djup: 800 mm
Förpackningsenhet	1 st.
Nettovikt	9,1 kg
Bruttovikt	9,34 kg
PCF per paket (Cradle-to-Gate)	24,08 kg CO2 eq (Cat B)
Information om PCF-klass	Kategori B: PCF-värde (Cradle-to-Gate) på basis av produktens vikt ungefärligt beräknat och självdeklarerat
Tullvarukod	94039910
Produktbeskrivning	VX ESS hyllplan, för tung last, BD: 600 x 800 mm