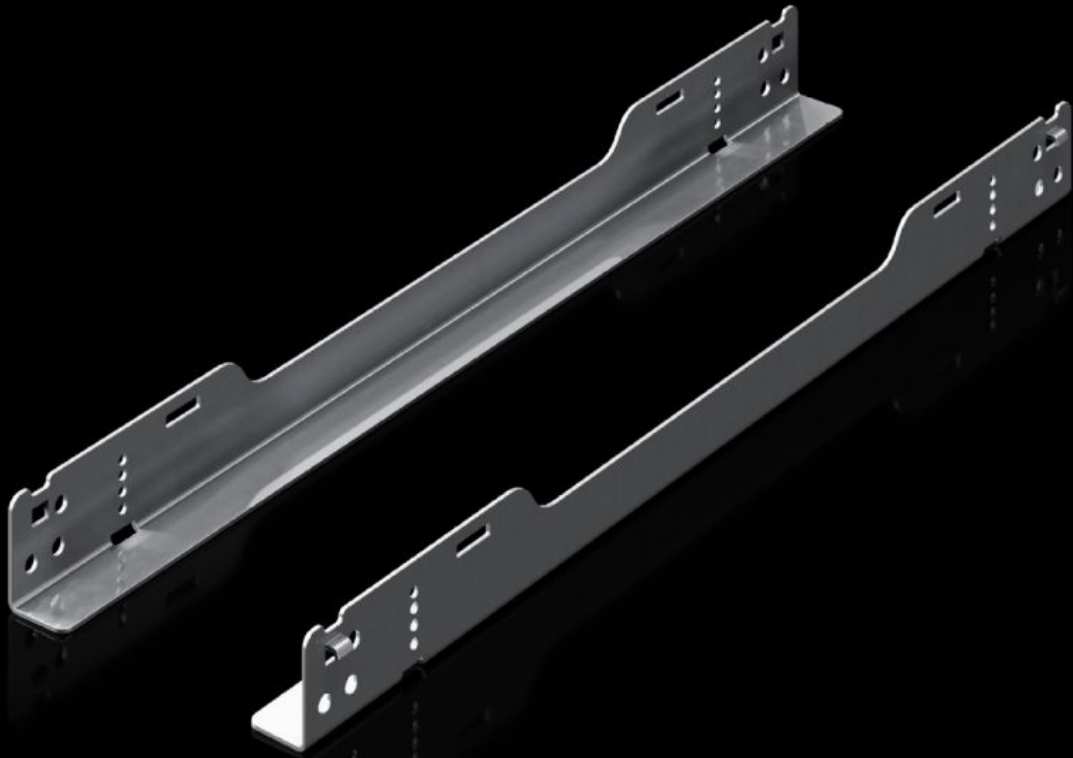


# Rittal – The System.

Faster – better – everywhere.



## SV 9692.050 Glidskena

State: 2026-04-30 (Source: [rittal.com/se-sv](https://www.rittal.com/se-sv))

ENCLOSURES

POWER DISTRIBUTION

CLIMATE CONTROL

IT INFRASTRUCTURE

SOFTWARE & SERVICES

FRIEDHELM LOH GROUP



# SV 9692.050 - Glidskena VX ESS

För montage av skjutbatterier.

## Features

Art. nr.	SV 9692.050
Material	Stålplåt, 2 mm, förzinkad
Leveransens omfattning	Inkl. hålbånd Inkl. fastsättningsmaterial
Längd	313,9 mm
Tillåten belastning (statisk)	120 kg 1 200 N
Passar för	Skåptyp: VX CS Toptec Djup: 600 mm
Förpackningsenhet	10 st.
Nettovikt	3,6 kg
Bruttovikt	3,7 kg
PCF per paket (Cradle-to-Gate)	9,09 kg CO2 eq (Cat B)
Information om PCF-klass	Kategori B: PCF-värde (Cradle-to-Gate) på basis av produktens vikt ungefärligt beräknat och självdeklarerat
Tullvarukod	73269098
ETIM 9	EC002620
Produktbeskrivning	VX ESS glidskena L: 313,9 mm, för skåp D: 600 mm