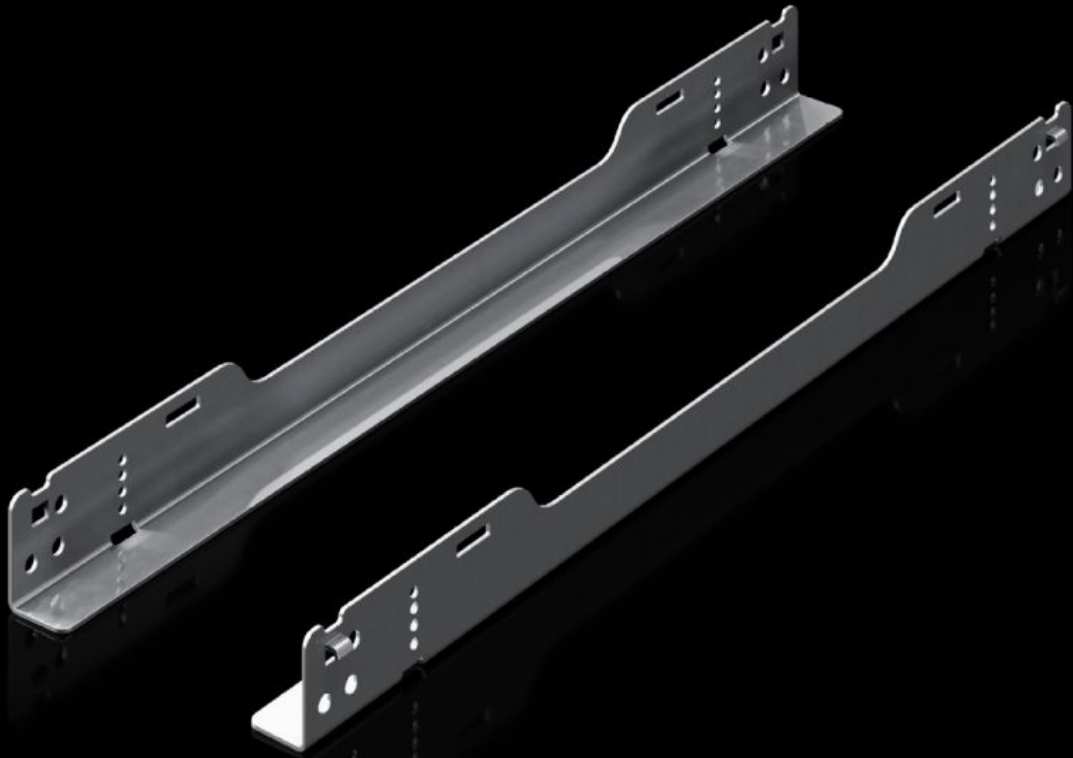


Rittal – The System.

Faster – better – everywhere.



SV 9692.051 Glidskena

State: 2026-04-30 (Source: [rittal.com/se-sv](https://www.rittal.com/se-sv))

ENCLOSURES

POWER DISTRIBUTION

CLIMATE CONTROL

IT INFRASTRUCTURE

SOFTWARE & SERVICES

FRIEDHELM LOH GROUP



SV 9692.051 - Glidskena VX ESS

För montage av skjutbatterier.

Features

Art. nr.	SV 9692.051
Material	Stålplåt, 2 mm, förzinkad
Leveransens omfattning	Inkl. hålbänd Inkl. fastsättningsmaterial
Längd	513,9 mm
Tillåten belastning (statisk)	120 kg 1 200 N
Passar för	Skåptyp: VX CS Toptec Djup: 800 mm
Förpackningsenhet	10 st.
Nettovikt	5,3 kg
Bruttovikt	5,347 kg
PCF per paket (Cradle-to-Gate)	13,31 kg CO2 eq (Cat B)
Information om PCF-klass	Kategori B: PCF-värde (Cradle-to-Gate) på basis av produktens vikt ungefärligt beräknat och självdeklarerat
Tullvarukod	73269098
ETIM 9	EC002620
Produktbeskrivning	VX ESS glidskena L: 513,9 mm, för skåp D: 800 mm