

**Rittal – The System.**

Faster – better – everywhere.



**CS 9791.045**

**Väggskåp för utomhusbruk**

State: 2026-05-11 (Source: [rittal.com/se-sv](https://www.rittal.com/se-sv))

ENCLOSURES

POWER DISTRIBUTION

CLIMATE CONTROL

IT INFRASTRUCTURE

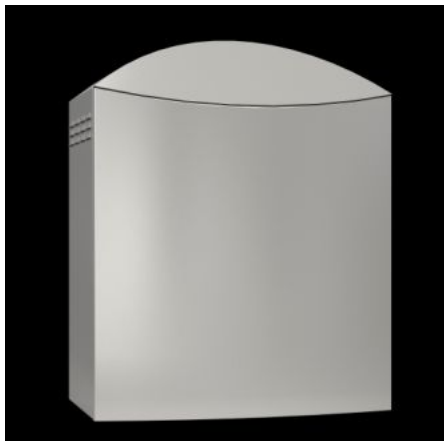
SOFTWARE & SERVICES

FRIEDHELM LOH GROUP



# CS 9791.045 - Väggskap för utomhusbruk

Utomhusskåp för vägg- eller mastfastsättning. Skåp-i-skåp-koncept, ytterskåpet med håltagning nedtill och ventilationshål på bakstycket och sidogavlarna.



## Features

Art. nr.	CS 9791.045
Produktbeskrivning	Utomhusskåp för vägg- eller mastfastsättning. Skåp-i-skåp-koncept, ytterskåpet med håltagning nedtill och ventilationshål på bakstycket och sidogavlarna
Material	Skåp och montageplatta: Aluminium AlMg3 Dörr till innerskåp: Rostfritt stål 1.4301 (AISI 304)
Ytbehandling	Skåp: pulverlackerat, UV-resistent, ren polyester
Färg	RAL 7035
Leveransens omfattning	Utomhusskåp med dubbla väggar, komplett förmonterat Innerskåp med montageplåt, flänsplåt och säkerhetslås Montagevinkel för invändig apparatskåpstermostat eller hygrostat Ytterskåp med designhuv och säkerhetslås 3524 E 2 C-profilskenor på bakstycket 2 säkerhetslås
Dimension	Bredd: 630 mm Höjd: 780 mm Djup: 380 mm

# Features

Inre mått	Inre bredd: 560 mm Inre höjd: 560 mm Inre djup: 308 mm
Mått för montageplåt (B × H)	550 mm x 550 mm
Innerskåp	Bredd: 580 mm Höjd: 580 mm Djup: 333 mm
Lås	Utförande för lås: Vridlås Antal lås: 2
Kapslingsklass IP enligt IEC 60 529	IP 55
Observera:	Leveranstid på begäran
Grundmaterial	Aluminium
Förpackningsenhet	1 st.
Nettovikt	22,254 kg
Bruttovikt	23,425 kg
Tullvarukod	94032080
ETIM 9	EC000261
ECLASS 8.0	27180101
Produktbeskrivning	CS Väggskåp, BHD: 630x780x380 mm aluminium, med montageplåt, Skåp-i-skåp-koncept

# Approvals

Explanations	Konformitetsförklaring Konformitetsförklaring UK
--------------	---