

# Rittal – The System.

Faster – better – everywhere.



## HD 1305.600

## Kompaktno ohišje HD, enojna vrata

State: 23.5.2026 (Source: [rittal.com/si-sl](http://rittal.com/si-sl))

ENCLOSURES

POWER DISTRIBUTION

CLIMATE CONTROL

IT INFRASTRUCTURE

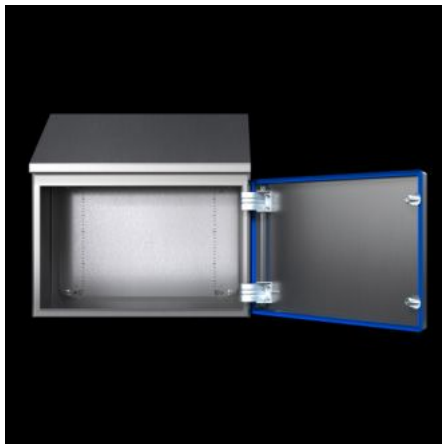
SOFTWARE & SERVICES

FRIEDHELM LOH GROUP



# HD 1305.600 - Kompaktno ohišje HD, enojna vrata

Ohišja, prilagojena zahtevam industrije hrane in pijače. Nagnjena streha za 30° naprej. Modra barva tesnila za dobro razlikovanje od živil.



## Features

Št. Modela	HD 1305.600
Zasnova	Hygienic Design ohišje
Opis izdelka	Naklon strehe 30° naprej
Product modification	Od junija 2020 je kompaktno ohišje HD z enimi vrati na voljo z novo montažno ploščo kompaktnega ohišja AX.
Material	Ohišje in vrata: nerjavno jeklo 1.4301 (AISI 304) Montažna plošča: jeklena pločevina Vložek ključavnice HD: nerjavno jeklo 1.4404 (AISI 316L) Tesnilo: silikon, v skladu s smernicami FDA 21 CFR 177.2600
Površinska obdelava	Ohišje in vrata: brušena površina, zrnatost 400, hrapavost površine < 0,8 µm Montažna plošča: pocinkana Tesnilo: Modro, barvano (RAL 5010)
Obseg dobave	Popolnoma zaprto ohišje Vrata z vgrajenim tesnilom Vrata s tečaji na desni, možnost menjave na levo Montažna plošča

# Features

Mere	Širina: 390 mm Višina, spredaj: 550 mm Višina zadaj: 669 mm Globina: 210 mm
Mere montažne plošče (Š x V)	330 mm x 475 mm
Kot odpiranja vrat	125°
IK koda	IK08
Osnovni material	Stainless steel 1.4301 (AISI 304)
IP razred zaščite po IEC 60 529	IP 66 IP X9
Protection category NEMA	NEMA 1 NEMA 3 NEMA 3X NEMA 4 NEMA 4X NEMA 12 NEMA 13
Tipaska ocena po UL 50E	Type 1 Type 3 Type 3X Type 4 Type 4X Type 12 Type 13
Paketi	1 pc(s).
Neto teža	15 kg
Bruto teža	17 kg
PCF na paket (od zibelke do vrat)	56,83
Carinska tarifna številka	94032080
ETIM 9	EC000261
ETIM 8	EC000261
ECLASS 8.0	27180101

# Features

---

Opis izdelka

HD Compact enclosure, WxHxD: 390x550(H1)x669(H2)x210 mm, stainless steel, 1.4301, with mounting plate, with hinged door and silicone seal

# Approvals

---

Approvals

UL + C-UL (listed)

Explanations

Declaration of conformity  
Declaration of conformity UK  
PCF-declaration