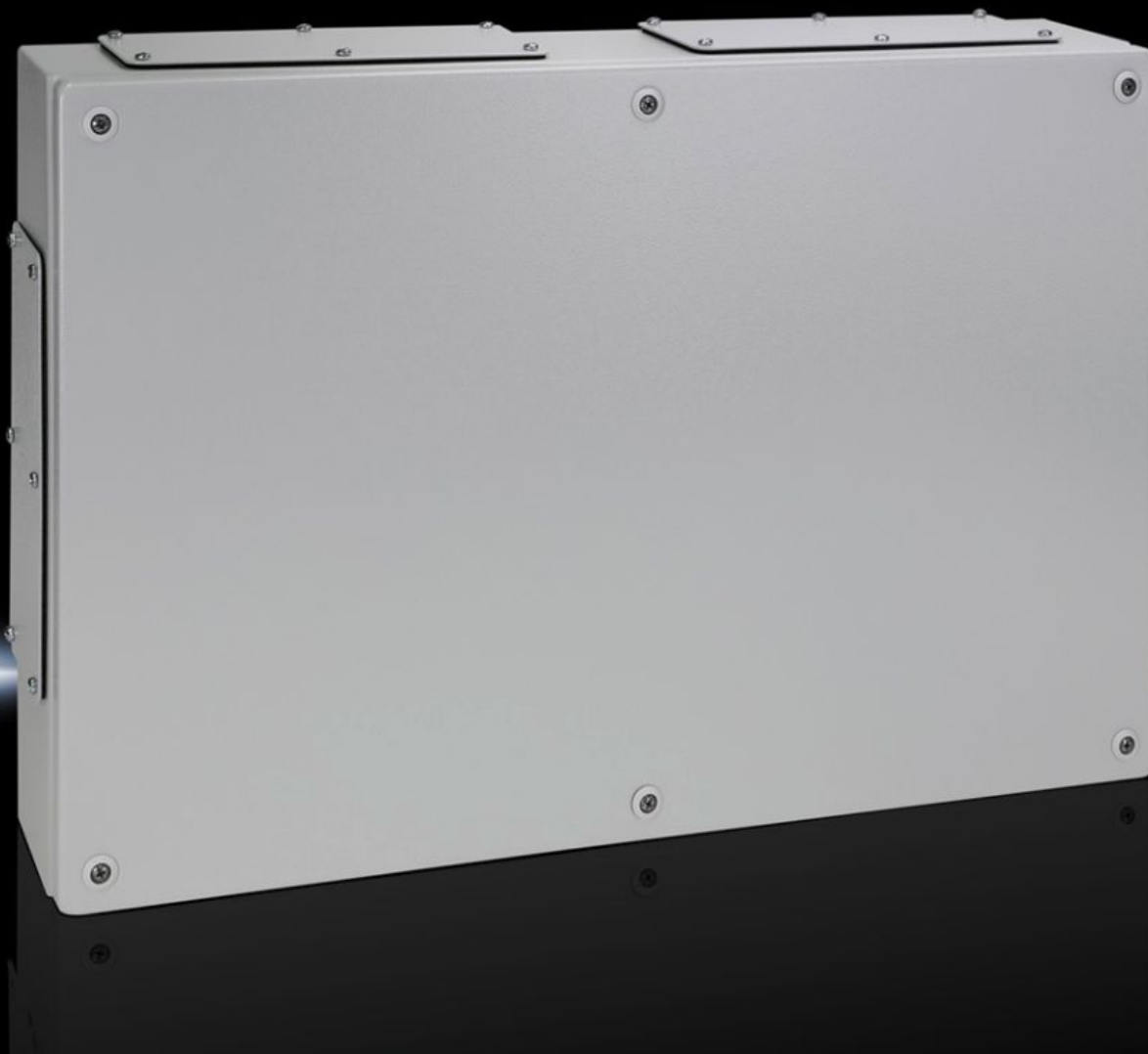


# Rittal – The System.

Faster – better – everywhere.



## KL 1540.510

## Priključne omarice KL

State: 9.5.2026 (Source: [rittal.com/si-sl](http://rittal.com/si-sl))

ENCLOSURES

POWER DISTRIBUTION

CLIMATE CONTROL

IT INFRASTRUCTURE

SOFTWARE & SERVICES

FRIEDHELM LOH GROUP



# KL 1540.510 - Priključne omarice KL s kabelskimi uvodnicami

Spray-finished enclosure with sheet steel cover, with gland plate. Protection category IP 55.



## Features

Št. Modela	KL 1540.510
Material	Ohišje: jeklena pločevina Pokrov: jeklena pločevina, penasto PU tesnilo po celotnem obodu
Površinska obdelava	Ohišje in pokrov: temeljni premaz, prašno barvana zunanost, teksturirana barva
Barva	RAL 7035
Obseg dobave	Ohišje s pokrovom Sponka za hitro odpiranje s plastičnimi pušami Plošče s kabelskimi uvodnicami iz jeklene pločevine s tesnili in montažnimi deli
Protection category NEMA	NEMA 12
Razred zaščite po IEC 60 529	IP 55
IK koda	IK08
Mere	Širina: 600 mm Višina: 400 mm Globina: 120 mm
Debelina materiala - pokrov	1,25 mm
Debelina materiala - ohišje	1,38 mm

## Features

Kabelske uvodnice	Število prirobničnih plošč (leva + desna): 1 + 1 Size of gland plate for bus enclosures, position left/right: 2 Število prirobničnih plošč (zgornja + spodnja): 2 + 2 Size of gland plate for bus enclosures, position top/bottom: 2
Osnovni material	Sheet steel
Paketi	1 pc(s).
Neto teža	8,66 kg
Bruto teža	9,316 kg
Carinska tarifna številka	73269098
ECLASS 8.0	27180101
Opis izdelka	KL Terminal box, WHD: 600x400x120 mm, Sheet steel, without mounting plate, with cover, with gland plate

## Approvals

Approvals	Bureau Veritas DNV Lloyds Register UL + C-UL (listed)
Explanations	Declaration of conformity UK