

Rittal – The System.

Faster – better – everywhere.



AX 2262.150

AX stensko ohišje, 3-delno

State: 17.6.2026 (Source: rittal.com/si-sl)

ENCLOSURES

POWER DISTRIBUTION

CLIMATE CONTROL

IT INFRASTRUCTURE

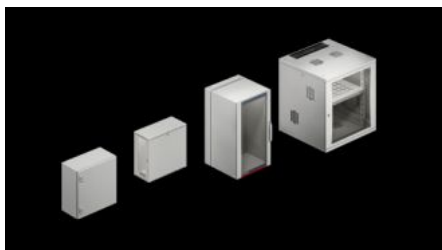
SOFTWARE & SERVICES

FRIEDHELM LOH GROUP



AX 2262.150 - AX stensko ohišje, 3-delno

Koncept dobave tridelnih stenskih ohišij AX zmanjšuje kompleksnost in povečuje fleksibilnost. Z modularnim sistemom so ohišja AX/VX primerna za različne aplikacije. Tridelna konstrukcija zagotavlja enostaven dostop.



Features

Št. Modela	AX 2262.150
Zasnova	IT stenska ohišja
Material	Stena in tečajji: jeklena pločevina, 1,5 mm Nadzorno okno: enoslojno varnostno steklo, 3 mm
Površinska obdelava	Prašno barvano
Barva	Stena in tečajji: RAL 7035 Steklena vrata: RAL 7035/7015 (slate grey)
Obseg dobave	Stenski del: plošča z uvodnicami, zaprta, zgornja in spodnja Tečajni del s 25 mm vzorcem lukenj v sprednjem in zadnjem okvirju ter dvema montažnima kotnikoma 482,6 mm (19"), spredaj, statična namestitvev Okrasna steklena vrata Srednji del ključavnice: 3 mm dvojna ključavnica Okrasna ključavnica za steklena vrata: varnostna ključavnica 3524 E Udoben ročaj za ključavnice in 2-točkovno zaklepanje
Enote	21 U
Mere	Širina: 600 mm Višina: 1.012 mm Globina: 573 mm
Globina namestitve	520 mm

Features

Odmiki	Širina odmika: 502 mm Višina odmika: 951 mm
Globinski tečajni del	416 mm
Globina stenskega odseka	135 mm
Število ključavnic	1
Nosilnost tečajnega dela (statična)	750 N
Load capacity of wall section (static)	250 N
Osnovni material	Sheet steel
Zaklepanje	Različica ključavnice: 2-točkovno zaklepanje Vložek ključavnice: Udoben ročaj in 2-točkovno zaklepanje
Razred zaščite po IEC 60 529	IP 54 in conjunction with solid gland plate top and bottom
Paketi	1 pc(s).
Neto teža	50 kg
Bruto teža	52,66 kg
PCF na paket (od zibelke do vrat)	208,6 kg CO2 eq (Cat B)
Opomba o kategoriji PCF	Kategorija B: PCF vrednost (od zibelke do vrat) na podlagi teže izdelka, približno izračunana in samodeklarirana
Carinska tarifna številka	94032080
ETIM 9	EC002500
ETIM 8	EC002500
ECLASS 8.0	27180101
Opis izdelka	AX wall-mounted enclosure, 3-part, WxHxD: 600x1012x573 mm, 21 U, wall section: solid gland plate top and bottom, with mini-comfort handle

Approvals

Approvals

Approvals	UL + C-UL (listed)
Explanations	Declaration of conformity
