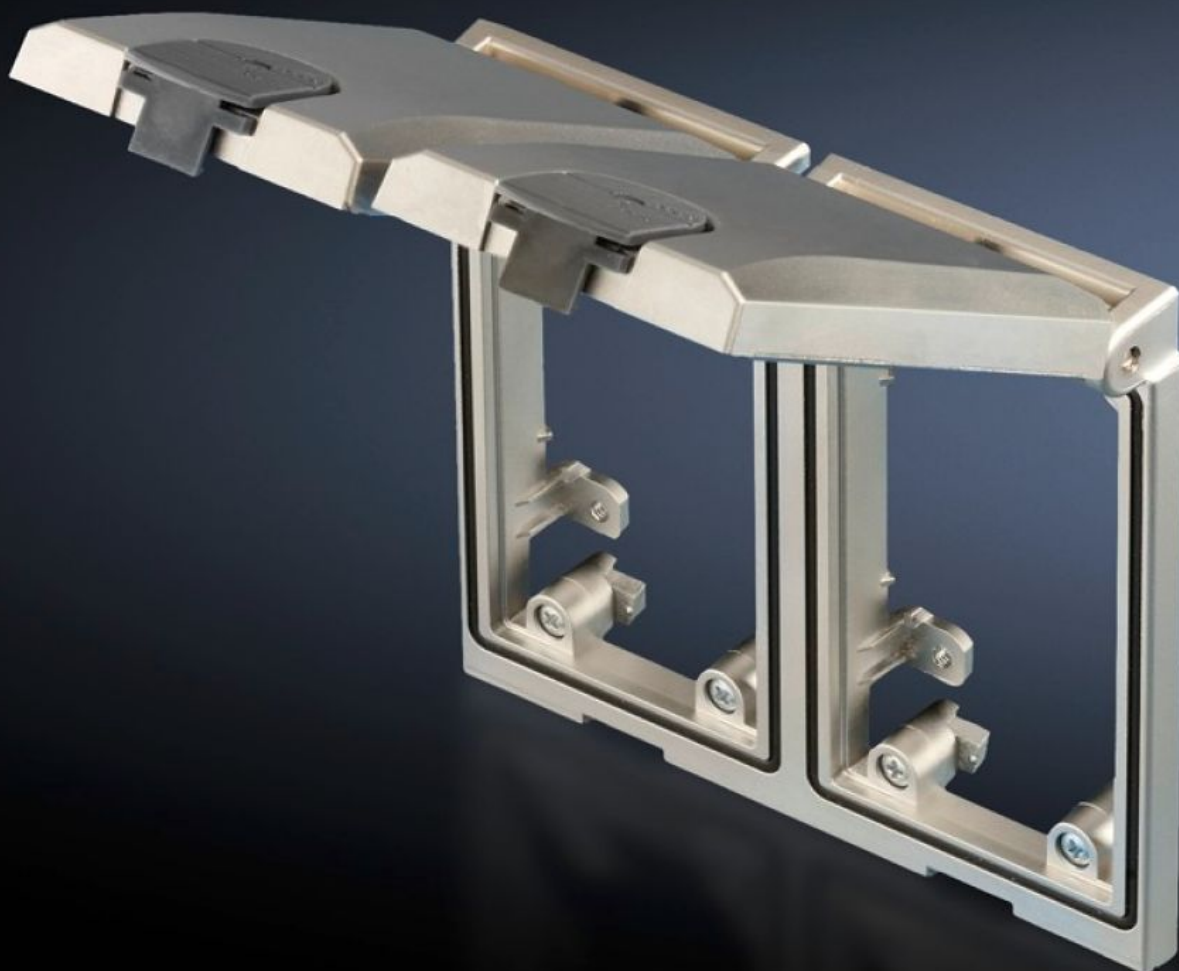
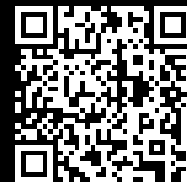


# Rittal – The System.

Faster – better – everywhere.



## SZ 2482.330

# Montažni okvir, pokrov vmesnika, modularno

State: 23.5.2026 (Source: [rittal.com/si-sl](http://rittal.com/si-sl))

ENCLOSURES

POWER DISTRIBUTION

CLIMATE CONTROL

IT INFRASTRUCTURE

SOFTWARE & SERVICES

FRIEDHELM LOH GROUP



# SZ 2482.330 - Montažni okvir, pokrov vmesnika, modularno

Univerzalna uporaba za hiter dostop do vmesnikov in vtičnic. Ohišje lahko ostane zaprto.

## Features

Št. Modela	SZ 2482.330
Zasnova	Montažni okvir, dvojni, s kovinskim pokrovom
Opis izdelka	Za univerzalno uporabno povesod, kjer je potreben hiter dostop do vmesnikov in vtičnic. Ohišje ostane zaprto in tako zaščiteno pred vplivi okolja in nepooblaščenim dostopom.
Način delovanja	Montažni okvir ima pokrov, ki se zaskoči v različnih položajih pri kotih odpiranja od 90 do 180°. Zapiranje na zaskočni mehanizem zagotavlja varno tesnjenje. Po potrebi ga je mogoče zakleniti.
Material	Ključavnica: polikarbonat Montažni okvir in kovinski pokrov: fino tlačno liti cink
Površinska obdelava	Montažni okvir in kovinski pokrov: mat nikljano
Barva	Ključavnica: RAL 7024 Vijačne sponke: rumena (RAL 1016)
Izrez za montažo	Širina izreza: 117 mm Višina izreza: 91 mm
Možnosti namestitve	V majhnih in kompaktnih ohišjih kot programski vmesnik za krmilnike V IT in industrijskih razdelilnikih kot vzdrževalni dostop za omrežja V PC ohišjih za in konzolnih sistemih za začasen priklop dodatne opreme v mobilnih industrijskih delovnih postajah za hitro povezavo z obstoječimi omrežnimi strukturami V sistemih nadzornih plošč za programiranje in vzdrževanje integralnih komponent.
Mere	Širina: 130 mm Višina: 120 mm

# Features

IP razred zaščite po IEC 60 529	IP 65 with sealed flap and proper assembly
Paketi	1 pc(s).
Neto teža	0,619 kg
Bruto teža	0,627 kg
Carinska tarifna številka	85369095
ETIM 9	EC002625
ETIM 8	EC002625
ECLASS 8.0	27189234
Opis izdelka	SZ Interface flap, modular, mounting frame, double, with metal flap

# Approvals

Approvals	C-UR UR + C-UR (recognized)
Explanations	Declaration of conformity