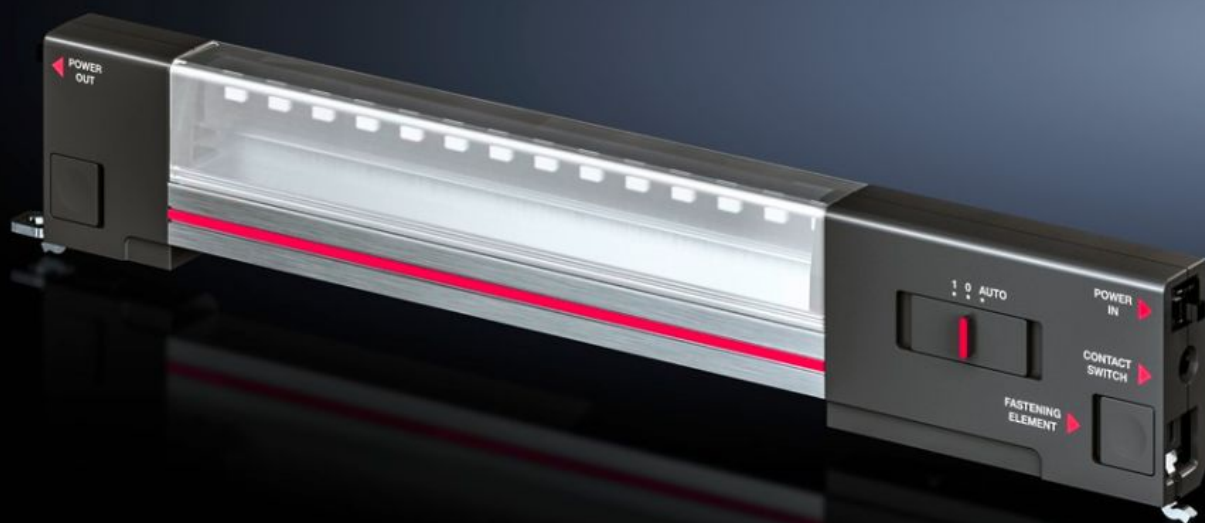


Rittal – The System.

Faster – better – everywhere.



SZ 2500.114 LED systemska luč

State: 7.5.2026 (Source: rittal.com/si-sl)

ENCLOSURES

POWER DISTRIBUTION

CLIMATE CONTROL

IT INFRASTRUCTURE

SOFTWARE & SERVICES

FRIEDHELM LOH GROUP



SZ 2500.114 - LED sistemska luč

LED sistemska luč – prvi izbor za ohišja! Visoko inovativna LED tehnologija za še več svetlobe tudi v zadnjem kotičku.



Features

Št. Modela	SZ 2500.114
Zasnova	Brez vtičnice
Prednosti	Optimalna osvetlitev celotnega prostora Po izbiri s sponko, vijakom in magnetno pritrditvijo Konfiguracija za vsako uporabo
Zasnova	Brez vtičnice
Material	Ohišje luči: ekstrudiran aluminij Pokrov luči: polikarbonat Stranski del luči: PC-ABS
Barva	Ohišje: RAL 7016
Obseg dobave	Montažni vijaki
Poraba energije	7 W
Možnosti priklopa	Infeed, 2-pole Through-wiring, 2-pole Door-operated switch
Razred zaščite	II (all-insulated)

Features

Luči – vrsta namestitve	Screw-fastening Clip attachment Magnetic attachment (accessory)
Možnosti namestitve	Notranja montažna tirnica AX in montažni nosilec sta potrebna pri namestitvi v kompaktna ohišja Neposredno na del ohišja z razmakom 25 mm
Svetlobni tok	600 lm
Svetla barva	4000 K (nevtralnno bela)
Opomba	Priključne dodatke je treba naročiti posebej
Mere	Širina: 337 mm Višina: 55 mm Globina: 23 mm
Delovno temperaturno območje	-20 °C...55 °C
Nazivna delovna napetost	100 V - 230 V, 1~, 50 Hz/60 Hz
IP razred zaščite po IEC 60 529	IP 20
Paketi	1 pc(s).
Neto teža	0,36 kg
Bruto teža	0,362 kg
Carinska tarifna številka	94054990
ETIM 9	EC000321
ETIM 8	EC000321
ECLASS 8.0	27189241
Opis izdelka	SZ LED system light, 600 Lumen, L: 337 mm, 100-230 V, UL

Approvals

Approvals	UL
-----------	----

Approvals

Explanations

Declaration of conformity

Declaration of conformity UK

PCF-declaration