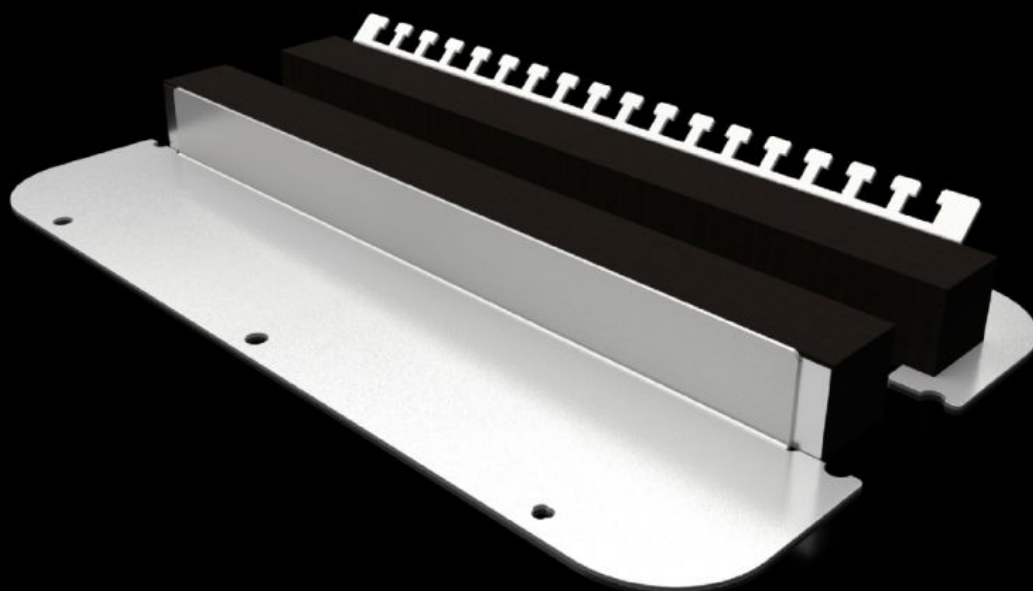


Rittal – The System.

Faster – better – everywhere.



SZ 2562.450

**Dvodielna plošča z uvodnicami s
penasto gumijasto kabelsko
objemko**

State: 23.5.2026 (Source: rittal.com/si-sl)

ENCLOSURES

POWER DISTRIBUTION

CLIMATE CONTROL

IT INFRASTRUCTURE

SOFTWARE & SERVICES

FRIEDHELM LOH GROUP



SZ 2562.450 - Dvodelna plošča z uvodnicami s penasto gumijasto kabelsko objemko za AX

Razdeljena plošča z uvodnicami omogoča enostavno montažo na ohišje in ponuja vrsto različnih možnosti namestitve. Omogoča enostavno vstavljanje kablov, s konektorji in brez, v ohišje. Posebne izvrtane luknje v plošči z uvodnicami zagotavljajo samodejno izenačevanje potencialov med privijanjem. Vijaki, sponke in ozemljitveni kabli niso več potrebni.

Features

Št. Modela	SZ 2562.450
Zasnova	dvodelno
Material	Jeklena pločevina
Barva	RAL 7035
Obseg dobave	Sestavni deli
Opomba	Razporeditev velikosti plošč kabelskih uvodnic je navedena na ustreznih ohišjih. Pri namestitvi v ohišje s širino > 760 mm sta potrebna 2 paketa
Mere	Širina: 339 mm Globina: 149 mm
Primerno za	Vrsta ohišja: AX
Za model št.	1031000 1038000 1045000 1077000 1094000 1380000
Plošča za kabelske uvodnice	Velikost: 2
Paketi	1 pc(s).
Neto teža	0,596 kg
Bruto teža	0,796 kg
Carinska tarifna številka	73269098

Features

ETIM 8	EC000211
ECLASS 8.0	27142421
Opis izdelka	SZ metal gland plate, two-part, for AX, with foam rubber cable clamp strip, WD: 339x149 mm, for size 2 gland plates
