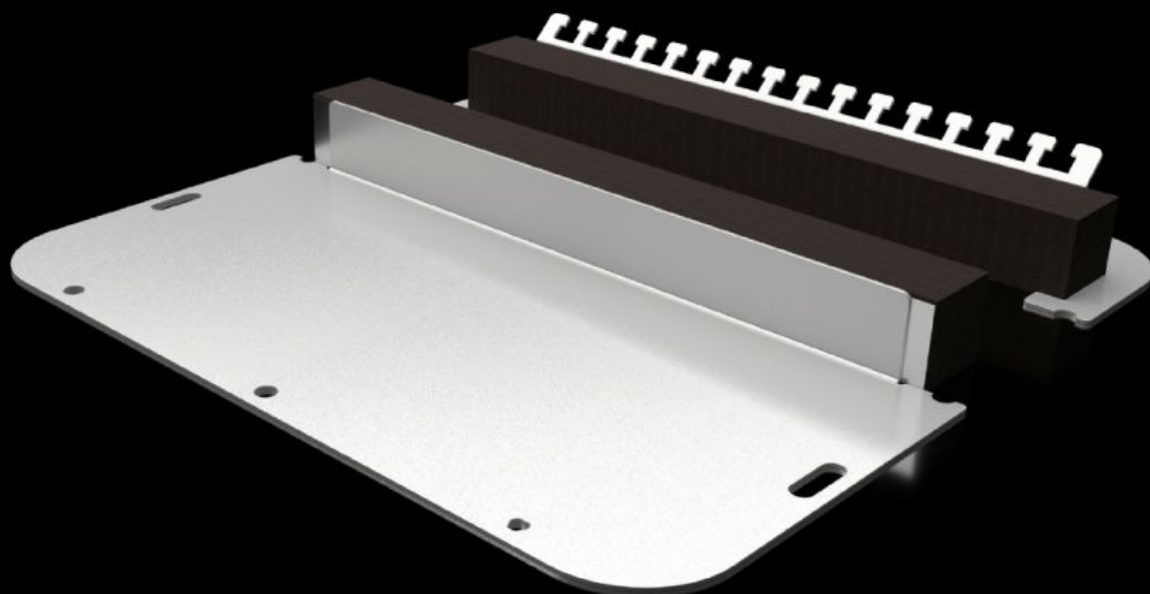


Rittal – The System.

Faster – better – everywhere.



SZ 2565.450

**Dvodielna plošča z uvodnicami s
penasto gumijasto kabelsko
objemko**

State: 7.5.2026 (Source: rittal.com/si-sl)

ENCLOSURES

POWER DISTRIBUTION

CLIMATE CONTROL

IT INFRASTRUCTURE

SOFTWARE & SERVICES

FRIEDHELM LOH GROUP



SZ 2565.450 - Dvodelna plošča z uvodnicami s penasto gumijasto kabelsko objemko za AX

Razdeljena plošča z uvodnicami omogoča enostavno montažo na ohišje in ponuja vrsto različnih možnosti namestitve. Omogoča enostavno vstavljanje kablov, s konektorji in brez, v ohišje. Posebne izvrtane luknje v plošči z uvodnicami zagotavljajo samodejno izenačevanje potencialov med privijanjem. Vijaki, sponke in ozemljitveni kabli niso več potrebni.

Features

Št. Modela	SZ 2565.450
Zasnova	dvodelno
Material	Jeklena pločevina
Barva	RAL 7035
Obseg dobave	Sestavni deli
Opomba	Razporeditev velikosti plošč kabelskih uvodnic je navedena na ustreznih ohišjih. Pri namestitvi v ohišje s širino > 760 mm sta potrebna 2 paketa
Mere	Širina: 301 mm Globina: 221 mm
Primerno za	Vrsta ohišja: AX
Za model št.	1037.000 1055.000 1073.000 1180.000 1280.000 1338.000 1181.000 1281.000
Plošča za kabelske uvodnice	Velikost: 5
Paketi	1 pc(s).
Neto teža	0,95 kg
Bruto teža	1,02 kg

Features

PCF na paket (od zibelke do vrat)	3,9 kg CO2 eq (Cat B)
Opomba o kategoriji PCF	Kategorija B: PCF vrednost (od zibelke do vrat) na podlagi teže izdelka, približno izračunana in samodeklarirana
Carinska tarifna številka	73079100
ETIM 9	EC000211
ETIM 8	EC000211
ECLASS 8.0	27142421
Opis izdelka	SZ Metal gland plate, two-part, for AX, with foam rubber cable clamp strip, WD 301x221 mm, for gland plate size 5