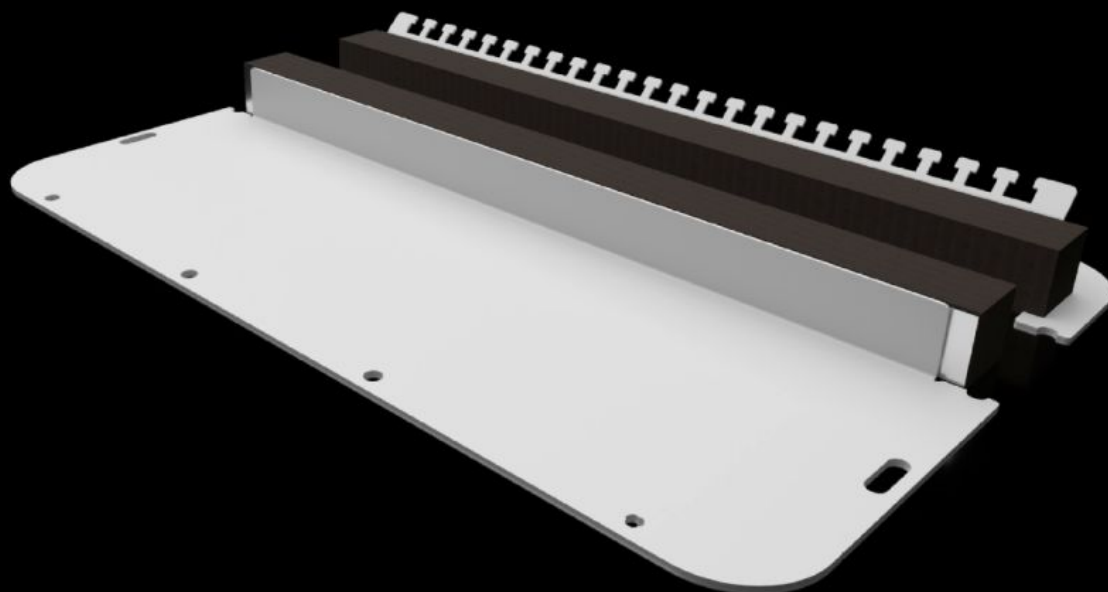


# Rittal – The System.

Faster – better – everywhere.



## SZ 2567.450

# Dvodielna plošča z uvodnicami s penasto gumijasto kabelsko objemko

State: 8.7.2026 (Source: [rittal.com/si-sl](http://rittal.com/si-sl))

ENCLOSURES

POWER DISTRIBUTION

CLIMATE CONTROL

IT INFRASTRUCTURE

SOFTWARE & SERVICES

FRIEDHELM LOH GROUP



# SZ 2567.450 - Dvodelna plošča z uvodnicami s penasto gumijasto kabelsko objemko za AX

Razdeljena plošča z uvodnicami omogoča enostavno montažo na ohišje in ponuja vrsto različnih možnosti namestitve. Omogoča enostavno vstavljanje kablov, s konektorji in brez, v ohišje. Posebne izvrtane luknje v plošči z uvodnicami zagotavljajo samodejno izenačevanje potencialov med privijanjem. Vijaki, sponke in ozemljitveni kabli niso več potrebni.

## Features

Št. Modela	SZ 2567.450
Zasnova	dvodelno
Material	Jeklena pločevina
Barva	RAL 7035
Obseg dobave	Sestavni deli
Opomba	Razporeditev velikosti plošč kabelskih uvodnic je navedena na ustreznih ohišjih. Pri namestitvi v ohišje s širino > 760 mm sta potrebna 2 paketa
Mere	Širina: 436 mm Globina: 221 mm
Primerno za	Vrsta ohišja: AX
Za model št.	1260.000 1339.000 1360.000 1376.000 1059.000 1091.000 1116.000 1261.000
Plošča za kabelske uvodnice	Velikost: 7
Paketi	1 pc(s).
Neto teža	1,4 kg
Bruto teža	1,46 kg

# Features

PCF na paket (od zibelke do vrat)	5,6 kg CO2 eq (Cat B)
Opomba o kategoriji PCF	Kategorija B: PCF vrednost (od zibelke do vrat) na podlagi teže izdelka, približno izračunana in samodeklarirana
Carinska tarifna številka	73079100
ETIM 9	EC000211
ETIM 8	EC000211
ECLASS 8.0	27142421
Opis izdelka	SZ Metal gland plate, two-part, for AX, with foam rubber cable clamp strip, WD 436x221 mm, for gland plate size 7