

Rittal – The System.

Faster – better – everywhere.



SZ 2819.200 Pritrdilni vijaki

State: 22.5.2026 (Source: rittal.com/si-sl)

ENCLOSURES

POWER DISTRIBUTION

CLIMATE CONTROL

IT INFRASTRUCTURE

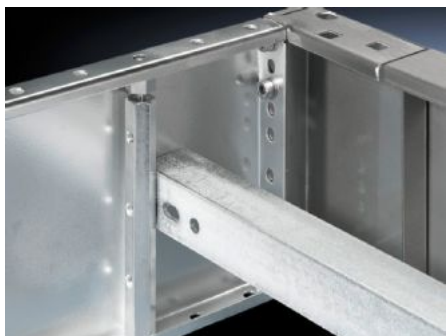
SOFTWARE & SERVICES

FRIEDHELM LOH GROUP



SZ 2819.200 - Pritrdilni vijaki za podnožje/podstavke, komplet in podnožje/podstavke, stacionarno

Za montažo na stranske plošče podnožja/podstavka. Vpenjalni vijak omogoča namestitvev kabelskih objemk. Privijanje z 19 mm ključem.



Features

Št. Modela	SZ 2819.200
Opis izdelka	Za montažo na stranski del podnožja/podstavka. Kabelska vodila je mogoče namestiti z vpenjalnim pritrdilnim vijakom. Privijte z 19 mm inbus ključem.
Material	Šestkotni jekleni profil
Površinska obdelava	Pocinkano
Za višino obrobe podnožja/ podstavka	200 mm
Paketi	10 pc(s).
Neto teža	4,17 kg
Bruto teža	4,365 kg
Carinska tarifna številka	73181535
ETIM 9	EC002625
ETIM 8	EC002625
ECLASS 8.0	27189234
Opis izdelka	SZ Fastening bolts for TS base/plinth, , plinth, complete and plinth, stationary