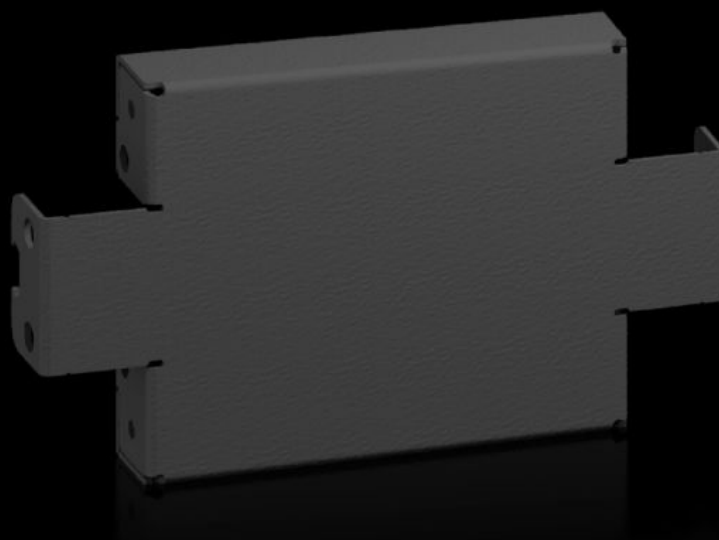


# Rittal – The System.

Faster – better – everywhere.



## AX 2820.310

# Obrobe podnožja/podstavka, stranske, 100 mm

State: 11.7.2026 (Source: [rittal.com/si-sl](http://rittal.com/si-sl))

ENCLOSURES

POWER DISTRIBUTION

CLIMATE CONTROL

IT INFRASTRUCTURE

SOFTWARE & SERVICES

FRIEDHELM LOH GROUP



# AX 2820.310 - Obrobe podnožja/podstavka, stranske, 100 mm za AX

Za zaključek stranic podnožja/podstavka in za dodatno stabilizacijo ali za notranjo konfiguracijo povezanih podnožij/podstavkov. Na podnožje/podstavek višine 200 mm je mogoče po izbiri namestiti eno 200 mm visoko ali dve 100 mm visoki okrasni plošči.

## Features

Št. Modela	AX 2820.310
Opis izdelka	Za stransko zaključno obdelavo podnožja in za dodatno stabilizacijo ali za notranjo zaključno obdelavo povezanega podnožja. Na podnožje z višino 200 mm je mogoče namestiti eno ploščo z višino 200 mm ali dve plošči z višino 100 mm.
Material	Jeklena pločevina
Barva	RAL 9005
Obseg dobave	Sestavni deli
Opomba	Komponent iz sistema podnožja/podstavka 1. generacije ni mogoče kombinirati s komponentami iz sistema podnožja/podstavka 2. generacije
Mere	Višina: 100 mm
Primerno za	Vrsta ohišja: AX Globina: = 300 mm
Tipska ocena po UL 50E	Type 1 Type 3R Type 4 Type 12
Paketi	2 pc(s).
Neto teža	0,66 kg
Bruto teža	0,667 kg
Carinska tarifna številka	94039910
ETIM 9	EC000721

# Features

---

ETIM 8	EC000721
ECLASS 8.0	27182003
Opis izdelka	AX Base/plinth trim panels, sides, H: 100 mm, for D: 300 mm

---

# Approvals

---

Approvals	UL + C-UL - FTTA
-----------	------------------

---