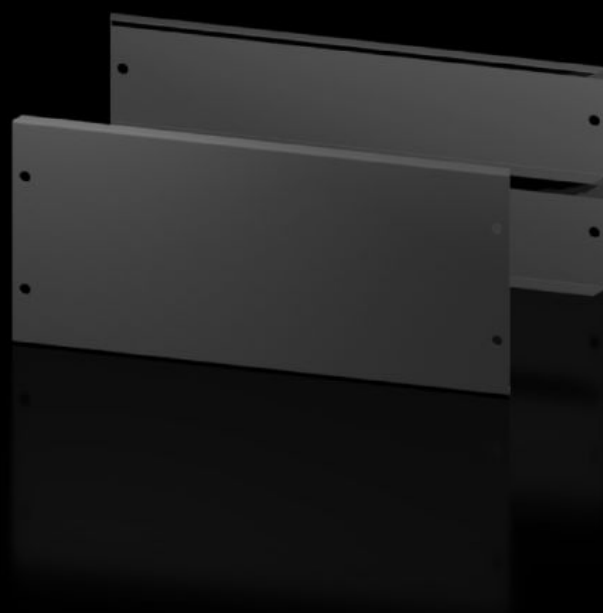


# Rittal – The System.

Faster – better – everywhere.



## AX 2830.062

# Obrobe podnožja/podstavka, spredaj in zadaj

State: 23.5.2026 (Source: [rittal.com/si-sl](http://rittal.com/si-sl))

ENCLOSURES

POWER DISTRIBUTION

CLIMATE CONTROL

IT INFRASTRUCTURE

SOFTWARE & SERVICES

FRIEDHELM LOH GROUP



# AX 2830.062 - Obrobe podnožja/podstavka, spredaj in zadaj za AX

Obloge podnožja/podstavka na sprednji in zadnji strani omogočajo široko odprtino za optimalen dostop do vijlačnih spojev in enostaven vhod kablov.



## Features

Št. Modela	AX 2830.062
Zasnova	Nova različica
Opis izdelka	Obrobi podnožja spredaj in zadaj ponujata veliko odprtino za optimalen dostop do vijlačne točke in enostavno vstavljanje kablov.
Material	Obroba podnožja/podstavka spredaj/zadaj: jeklena pločevina
Barva	RAL 9005
Obseg dobave	2 obrobi podnožja/podstavka, spredaj/zadaj
Opomba	Za zaključek podnoja/podstavka so ob strani potrebni posebni elementi podnožja/podstavka Komponent iz sistema podnožja/podstavka 1. generacije ni mogoče kombinirati s komponentami iz sistema podnožja/podstavka 2. generacije
Mere	Višina: 200 mm
Primerno za	Vrsta ohišja: AX Širina: = 600 mm
Paketi	2 pc(s).
Neto teža	2,5 kg
Bruto teža	2,591 kg

# Features

---

Carinska tarifna številka	94039910
ETIM 9	EC000721
ETIM 8	EC000721
ECLASS 8.0	27182003
Opis izdelka	AX base/plinth trim panel, front and rear, H: 200 mm, for W: 600 mm

---

# Approvals

---

Approvals	UL + C-UL - FTTA
-----------	------------------

---