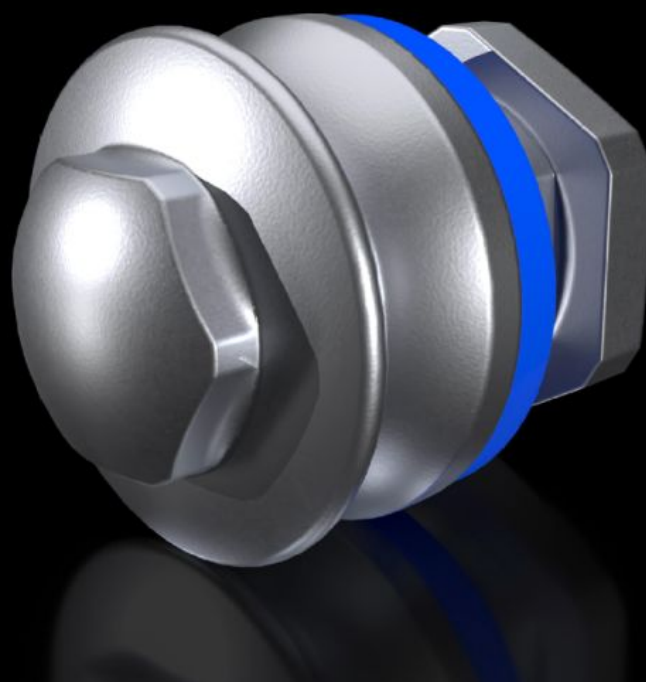


Rittal – The System.

Faster – better – everywhere.



SZ 4000.300

Čep za izravnavo tlaka

State: 23.6.2026 (Source: rittal.com/si-sl)

ENCLOSURES

POWER DISTRIBUTION

CLIMATE CONTROL

IT INFRASTRUCTURE

SOFTWARE & SERVICES

FRIEDHELM LOH GROUP



SZ 4000.300 - Čep za izravnavo tlaka

Izenačevalni čep za tlak iz nerjavnega jekla z integrirano tesnilno membrano, posebej primeren za ohišja, ki so izpostavljena spremenljivim podnebnim razmeram (npr. pri zunanjih namestitvah).

Features

Št. Modela	SZ 4000.300
Opis izdelka	Če so ohišja izpostavljena še posebej spremenljivim podnebnim razmeram, lahko v zatesnjenih ohišjih zaradi tlačnih razlik nastane kondenzat. Integrirana tesnilna membrana v pokrovčku za izenačevanje tlaka v veliki meri preprečuje te tlačne razlike in s tem kondenzacijo, hkrati pa ščiti pred vdorom zunanje vlage. Za zaščito pred onesnaženjem je nameščena na navpičnih površinah.
Tehnični podatki	Navoj priključka M12 x 1,5 Prepustnost zraka do 60 litrov/uro s tlačno razliko 70 mbar
Material	Nerjavno jeklo 1.4305 (AISI 303)
Obseg dobave	Blokirna matica
Tipska ocena po UL 50E	Type 1 Type 4 Type 4X
IP razred zaščite po IEC 60 529	IP 66 IP X8 IP X9
Dolžina	10 mm
Paketi	5 pc(s).
Neto teža	0,1 kg
Bruto teža	0,12 kg
Carinska tarifna številka	73269098
ETIM 9	EC002009
ETIM 8	EC002009

Features

ECLASS 8.0

27180715

Opis izdelka

SZ pressure relief stoppers, stainless steel, 1.4305

Approvals

Approvals

UR + C-UR (recognized)