

Rittal – The System.

Faster – better – everywhere.



TS 4396.000

Nosilna tirnica 75 x 20 mm

State: 23.5.2026 (Source: rittal.com/si-sl)

ENCLOSURES

POWER DISTRIBUTION

CLIMATE CONTROL

IT INFRASTRUCTURE

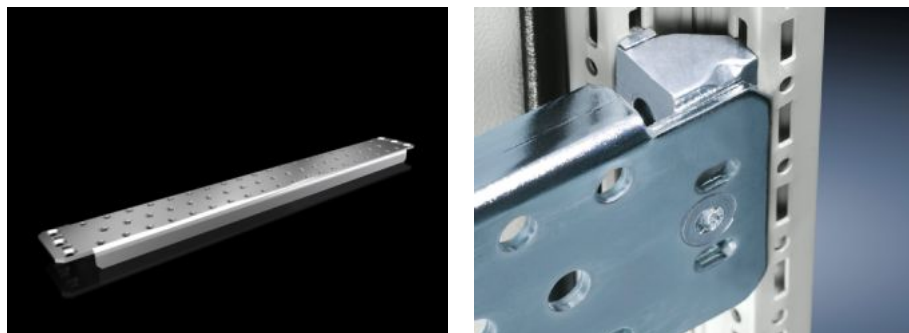
SOFTWARE & SERVICES

FRIEDHELM LOH GROUP



TS 4396.000 - Nosilna tirnica 75 x 20 mm za VX, TS, VX SE

Za težko opremo, kot so osnovni izolatorji ali transformatorji.



Features

Št. Modela	TS 4396.000
Zasnova	z utorom
Opis izdelka	Za težke komponente, kot so podporni izolatorji ali transformatorji.
Material	Jeklena pločevina
Površinska obdelava	Pocinkano
Obseg dobave	Sestavni deli
Možnosti namestitve	Na notranji montažni ravni VX dela ohišja Na navpičnem delu TS ohišja z zaskočnimi maticami TS 8800.808 ali adapterskimi tirnicami za združljivost z VX, višinski zamik, s TS luknjano tirnico 25 x 38 mm Na vodoravnem delu TS ohišja : v širino, v globino Na profilu ohišja VX SE v širino (spodaj in zgoraj) ali v globino (spodaj in zgoraj) z zaskočnimi maticami 8800.808.
Primerno za	Vrsta ohišja: VX TS VX SE Širina: = 600 mm Globina: = 600 mm
Paketi	4 pc(s).
Neto teža	6,232 kg

Features

Bruto teža	6,58 kg
PCF na paket (od zibelke do vrat)	30,99 kg CO2 eq (Cat B)
Opomba o kategoriji PCF	Kategorija B: PCF vrednost (od zibelke do vrat) na podlagi teže izdelka, približno izračunana in samodeklarirana
Carinska tarifna številka	73269098
ETIM 9	EC001285
ETIM 8	EC001285
ECLASS 8.0	27189261
Opis izdelka	TS Support rail, for VX, TS, VX SE, for W/D: 600 mm, slotted

Approvals

Explanations	PCF-declaration
--------------	-----------------