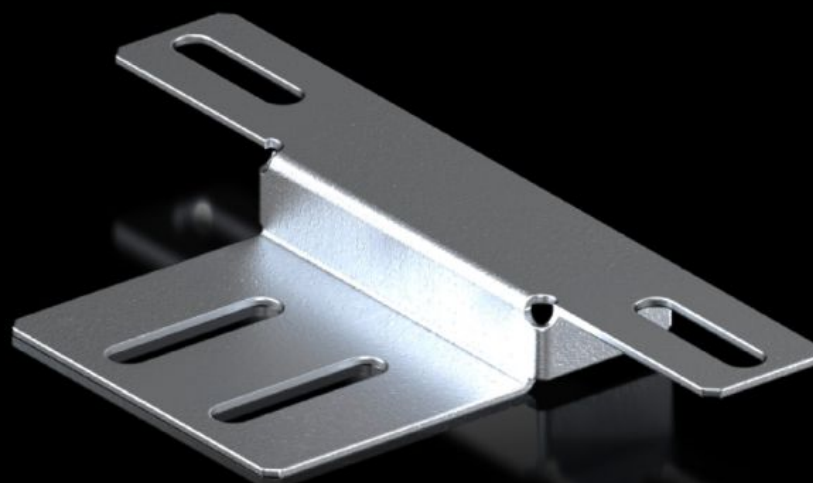


Rittal – The System.

Faster – better – everywhere.



IT 5302.123

Dodatna pritrditev montažnega kotnika

State: 22.5.2026 (Source: rittal.com/si-sl)

ENCLOSURES

POWER DISTRIBUTION

CLIMATE CONTROL

IT INFRASTRUCTURE

SOFTWARE & SERVICES

FRIEDHELM LOH GROUP



IT 5302.123 - Dodatna pritrditev montažnega kotnika za 482,6 mm (19") standardne montažne kotnike VX IT

Dodatni pritrdilni element profilnih letev za VX IT za preprečevanje neenakomerno porazdeljenih obremenitev.

Features

Št. Modela	IT 5302.123
Opis izdelka	Preprečuje zvijanje profilnih tirnic pri neenakomerno porazdeljenih obremenitvah. Pritrjen je neposredno med profilno tirnico in montažni profil na zunanji montažni ravni VX okvirja.
Prednosti	Lahko se uporablja tudi kot individualna pritrditev z delno montažo 482,6 mm (19")
Aplikacije	Za pritrditev standardnega 482,6 mm (19") montažnega kotnika na zunanjo montažno raven
Material	Jeklena pločevina
Površinska obdelava	lakirano
Barva	RAL 9005
Obseg dobave	Sestavni deli
Primerno za	Širina: = 600 mm
Paketi	2 pc(s).
Neto teža	0,24 kg
PCF na paket (od zibelke do vrat)	1 kg CO2 eq (Cat B)
Opomba o kategoriji PCF	Kategorija B: PCF vrednost (od zibelke do vrat) na podlagi teže izdelka, približno izračunana in samodeklarirana
Carinska tarifna številka	83024900
ETIM 9	EC002625
ECLASS 8.0	27189234

Features

Opis izdelka

Mounting angle additional fastening attachment, for VX IT 19"
mounting angle standard, for fastening the 482.6 mm (19")
mounting angle standard onto the outer mounting level, for
enclosure width 600 mm