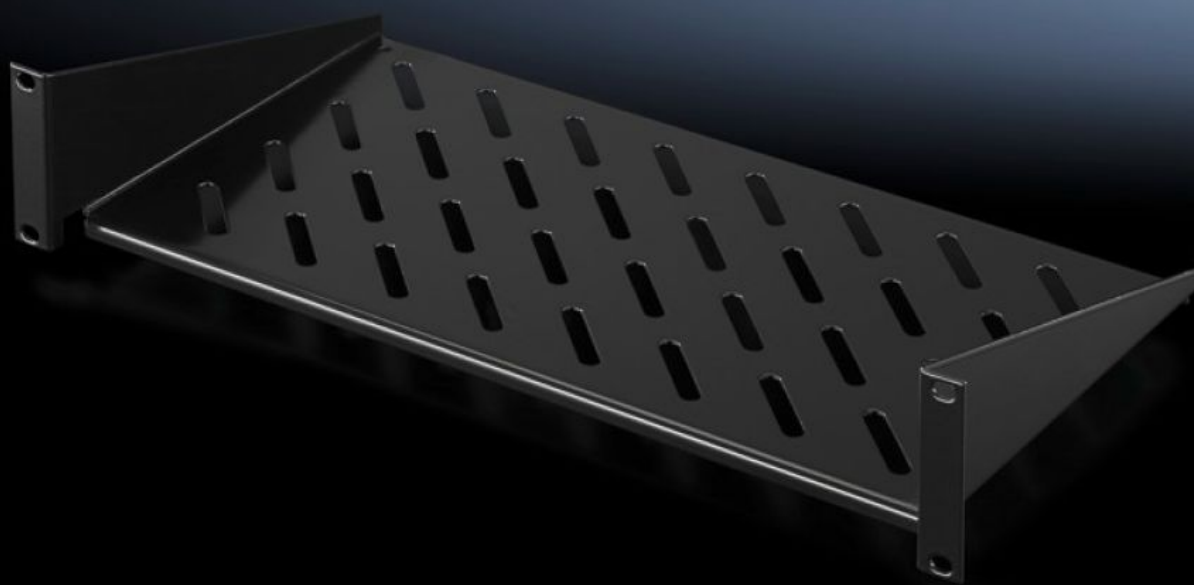


Rittal – The System.

Faster – better – everywhere.



DK 5501.615

**Polica za komponente 2 U, statična
namestitvev**

State: 7.5.2026 (Source: rittal.com/si-sl)

ENCLOSURES

POWER DISTRIBUTION

CLIMATE CONTROL

IT INFRASTRUCTURE

SOFTWARE & SERVICES

FRIEDHELM LOH GROUP



DK 5501.615 - Polica za komponente 2 U, statična namestitvev

Polica za komponente 2 U, statična namestitvev za pritrditev na sistemske luknje 482,6 mm (19").
Nosilnost: 25 kg.



Features

Št. Modela	DK 5501.615
Zasnova	482,6 mm (19")
Opis izdelka	Za montažo med 482,6 mm (19") montažno površino.
Material	Jeklena pločevina
Površinska obdelava	lakirano
Barva	RAL 9005
Nosilnost	25 kg površinske obremenitve, statične
Opomba	Ni primerno za kombinacijo s teleskopskimi drsniki.
Mere	Širina: 482,6 mm Globina: 250 mm
Paketi	1 pc(s).
Neto teža	2,078 kg
Bruto teža	2,125 kg
PCF na paket (od zibelke do vrat)	9,5 kg CO2 eq (Cat B)

Features

Opomba o kategoriji PCF	Kategorija B: PCF vrednost (od zibelke do vrat) na podlagi teže izdelka, približno izračunana in samodeklarirana
Carinska tarifna številka	73269098
ETIM 9	EC002620
ECLASS 8.0	27189261
Opis izdelka	DK Component shelf, WHD: 482,6x2 Ux250 mm, 25 kg, static, distance between levels:, static installation, For 482.6 mm (19") system punchings, RAL 9005