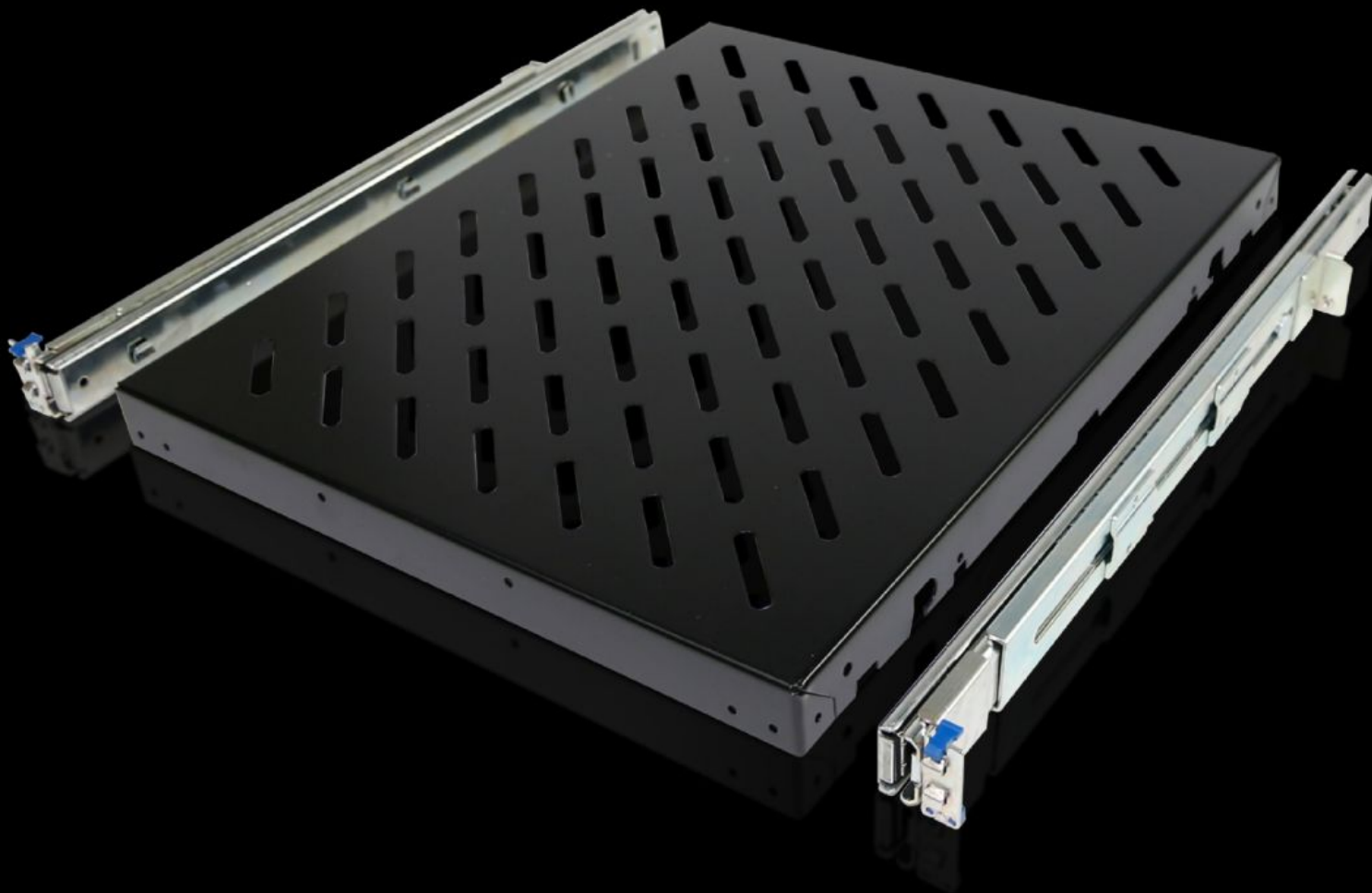


Rittal – The System.

Faster – better – everywhere.



DK 5501.675

Polica za komponente, izvlečna

State: 23.5.2026 (Source: rittal.com/si-sl)

ENCLOSURES

POWER DISTRIBUTION

CLIMATE CONTROL

IT INFRASTRUCTURE

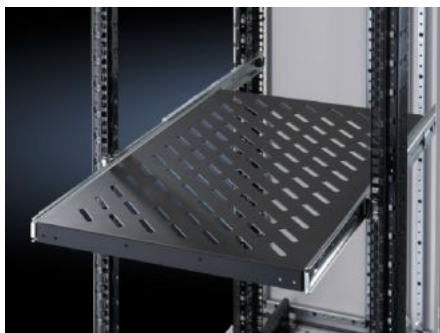
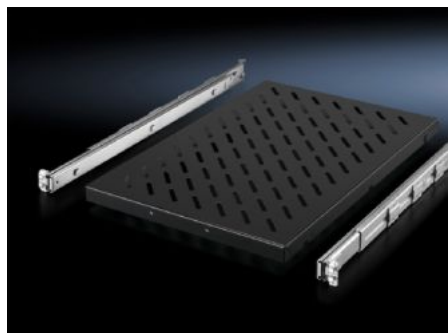
SOFTWARE & SERVICES

FRIEDHELM LOH GROUP



DK 5501.675 - Polica za komponente, izvlečna za VX IT, TS IT, TE, TX CableNet

Za namestitev med dva 482,6 mm (19") montažna nosilca.



Features

Št. Modela	DK 5501.675
Opis izdelka	Za montažo med dvema 482,6 mm (19") montažnima nivojema, na 482,6 mm (19") profilne tirnice ali 482,6 mm (19") montažne okvirje.
Prednosti	Montaža brez orodja od spredaj s strani ene osebe za prihranek časa Samozaklepanje Popolnoma raztegljivo
Aplikacije	Spremenljiva globina za prilagoditev individualnim razdaljam med nivoji
Material	Jeklena pločevina
Površinska obdelava	Podnožje: lakirano Teleskopske tirnice/montažni komplet: pocinkano
Barva	RAL 9005
Obseg dobave	Polica za komponente, z režami Teleskopski drsnik z montažnim kompletom Sestavni deli
Aplikacije	For larger distances between levels, you will need to reduce the preconfigured distance, load capacity 50 kg.
Nosilnost	50 kg

Features

Mere	Širina: 419 mm Globina: 500 mm
Primerno za	Vrsta ohišja: VX IT TS IT TE TX CableNet
Razdalja med nivoji	400 - 600 mm
Paketi	1 pc(s).
Neto teža	5,9 kg
Bruto teža	6,14 kg
PCF na paket (od zibelke do vrat)	23,6 kg CO2 eq (Cat B)
Opomba o kategoriji PCF	Kategorija B: PCF vrednost (od zibelke do vrat) na podlagi teže izdelka, približno izračunana in samodeklarirana
Carinska tarifna številka	94039910
ETIM 9	EC002620
ECLASS 8.0	27189261
Opis izdelka	DK Component shelf, WHD: 419x1 Ux500 mm, 50 kg, distance between levels: 400-600 mm, Pull-out, RAL 9005