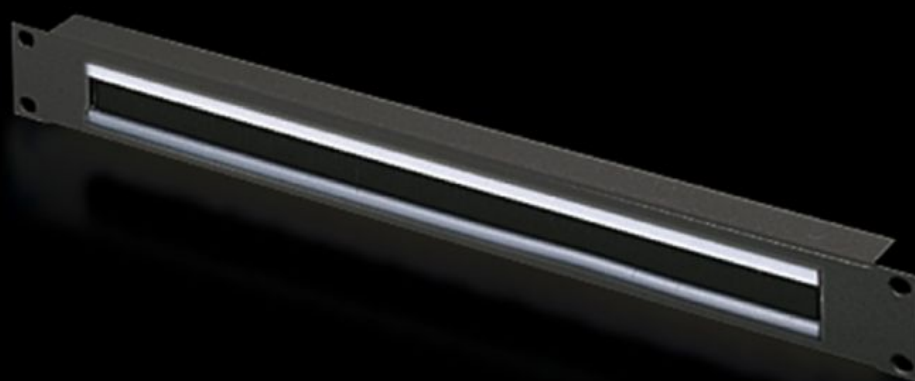


Rittal – The System.

Faster – better – everywhere.



DK 5502.255

Plošča za upravljanje kablov s krtačnim trakom

State: 2.6.2026 (Source: rittal.com/si-sl)

ENCLOSURES

POWER DISTRIBUTION

CLIMATE CONTROL

IT INFRASTRUCTURE

SOFTWARE & SERVICES

FRIEDHELM LOH GROUP



DK 5502.255 - Plošča za upravljanje kablov s krtačnim trakom 482,6 mm (19")

Z izrezom 390 x 40 mm (2 U) ali 390 x 20 mm (1 U) s krtačnim vložkom, možnost namestitve kabljskih objemk.



Features

Št. Modela	DK 5502.255
Opis izdelka	Za priročno in enostavno napeljavo kablov med dvema območjema, ločenima s 482,6 mm (19") montažno ravnino, npr. med sprednjim in zadnjim območjem 482,6 mm (19") montažne ravnine.
Aplikacije	Za zaklepanje in sočasno napeljavo kablov v namestitvenih conah po montažnem standardu 1 U, 482,6 mm (19")
Material	Jeklena pločevina Krtačni trak: plastika, UL 94-HB
Površinska obdelava	lakirano
Izrez za montažo	Širina:390 mm Višina:20 mm
Mere	Širina: 482,6 mm
Enote	1 U
Paketi	1 pc(s).
Neto teža	0,2 kg
Bruto teža	0,486 kg
Carinska tarifna številka	73269098

Features

ETIM 9	EC000322
ECLASS 8.0	27400604
Opis izdelka	DK Cable entry panel, 1 U, 482.6 mm (19"), WxH: 390x20 mm, With brush strip, RAL 9005
