

Rittal – The System.

Faster – better – everywhere.



IW 6900.700

Industrijske delovne postaje

State: 15.5.2026 (Source: rittal.com/si-sl)

ENCLOSURES

POWER DISTRIBUTION

CLIMATE CONTROL

IT INFRASTRUCTURE

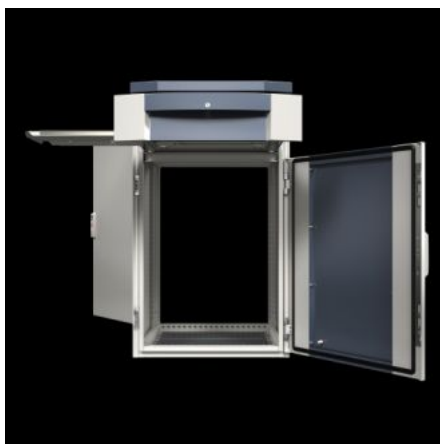
SOFTWARE & SERVICES

FRIEDHELM LOH GROUP



IW 6900.700 - Industrijske delovne postaje

Osnovno ohišje na osnovi VX SE za industrijske delovne postaje.



Features

Št. Modela	IW 6900.700
Zasnova	Okrasna vrata, zadnja plošča pritrjena z vijaki od znotraj
Material	Ohišje, okrasna vrata, zadnja plošča: jeklena pločevina
Površinska obdelava	Ohišje: temeljni premaz, prašno barvna zunanost, teksturirana barva
Barva	Dekorativne obrobe: RAL 7015
Obseg dobave	Ohišje zatesnjeno na straneh Tridelne plošče z uvodnicami Nivelirne noge Okrasna vrata, zadnja plošča pritrjena z vijaki od znotraj
Mere	Širina: 600 mm Višina: 900 mm Globina: 600 mm
IP razred zaščite po IEC 60 529	IP 55
Paketi	1 pc(s).
Neto teža	44,6 kg
Bruto teža	46,6 kg
PCF na paket (od zibelke do vrat)	177,5 kg CO2 eq (Cat B)

Features

Opomba o kategoriji PCF	Kategorija B: PCF vrednost (od zibelke do vrat) na podlagi teže izdelka, približno izračunana in samodeklarirana
Carinska tarifna številka	94032080
ETIM 9	EC002502
ETIM 8	EC002502
ECLASS 8.0	27180501
Opis izdelka	IW Industrial Workstation, enclosure width x height x depth: 600x900x600 mm, with designer door at the front, rear panel

Approvals

Certificates	Surface finish
Explanations	Declaration of conformity