

# Rittal – The System.

Faster – better – everywhere.



## IW 6900.740

# Industrijske delovne postaje

State: 28.5.2026 (Source: [rittal.com/si-sl](http://rittal.com/si-sl))

ENCLOSURES

POWER DISTRIBUTION

CLIMATE CONTROL

IT INFRASTRUCTURE

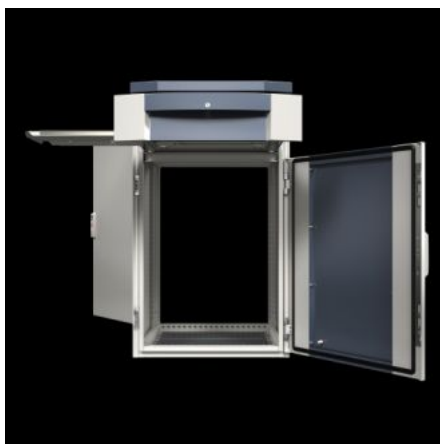
SOFTWARE & SERVICES

FRIEDHELM LOH GROUP



# IW 6900.740 - Industrijske delovne postaje

Osnovno ohišje na osnovi VX SE za industrijske delovne postaje.



## Features

Št. Modela	IW 6900.740
Zasnova	Delovna plošča, predal za tipkovnico, okrasna vrata, zadnja vrata
Material	Ohišje, predal za tipkovnico, okrasna vrata in zadnja vrata: jeklena pločevina Delovna plošča: iverna plošča (plastika - laminirano na obeh straneh (rob))
Površinska obdelava	Ohišje: temeljni premaz, prašno barvna zunanost, teksturirana barva
Barva	Dekorativne obrobe: RAL 7015
Obseg dobave	Ohišje zatesnjeno na straneh Tridelne plošče z uvodnicami Nivelirne noge Delovna plošča, predal za tipkovnico, okrasna vrata, zadnja vrata Delovna plošča, Š x V x G 610 x 38 x 645 mm
Mere	Širina: 600 mm Višina: 1.000 mm Globina: 645 mm
IP razred zaščite po IEC 60 529	IP 54

# Features

Mere z delovno ploščo	Širina: 610 mm Višina: 1.043 mm Globina: 645 mm
Paketi	1 pc(s).
Neto teža	71 kg
Bruto teža	74 kg
PCF na paket (od zibelke do vrat)	281,9 kg CO2 eq (Cat B)
Opomba o kategoriji PCF	Kategorija B: PCF vrednost (od zibelke do vrat) na podlagi teže izdelka, približno izračunana in samodeklarirana
Carinska tarifna številka	94032080
ETIM 9	EC002502
ETIM 8	EC002502
ECLASS 8.0	27180501
Opis izdelka	IW Industrial Workstation, enclosure WHD: 600x900x600 mm, with worktop, keyboard drawer, designer door at the front, rear door

# Approvals

Certificates	Surface finish
Explanations	Declaration of conformity