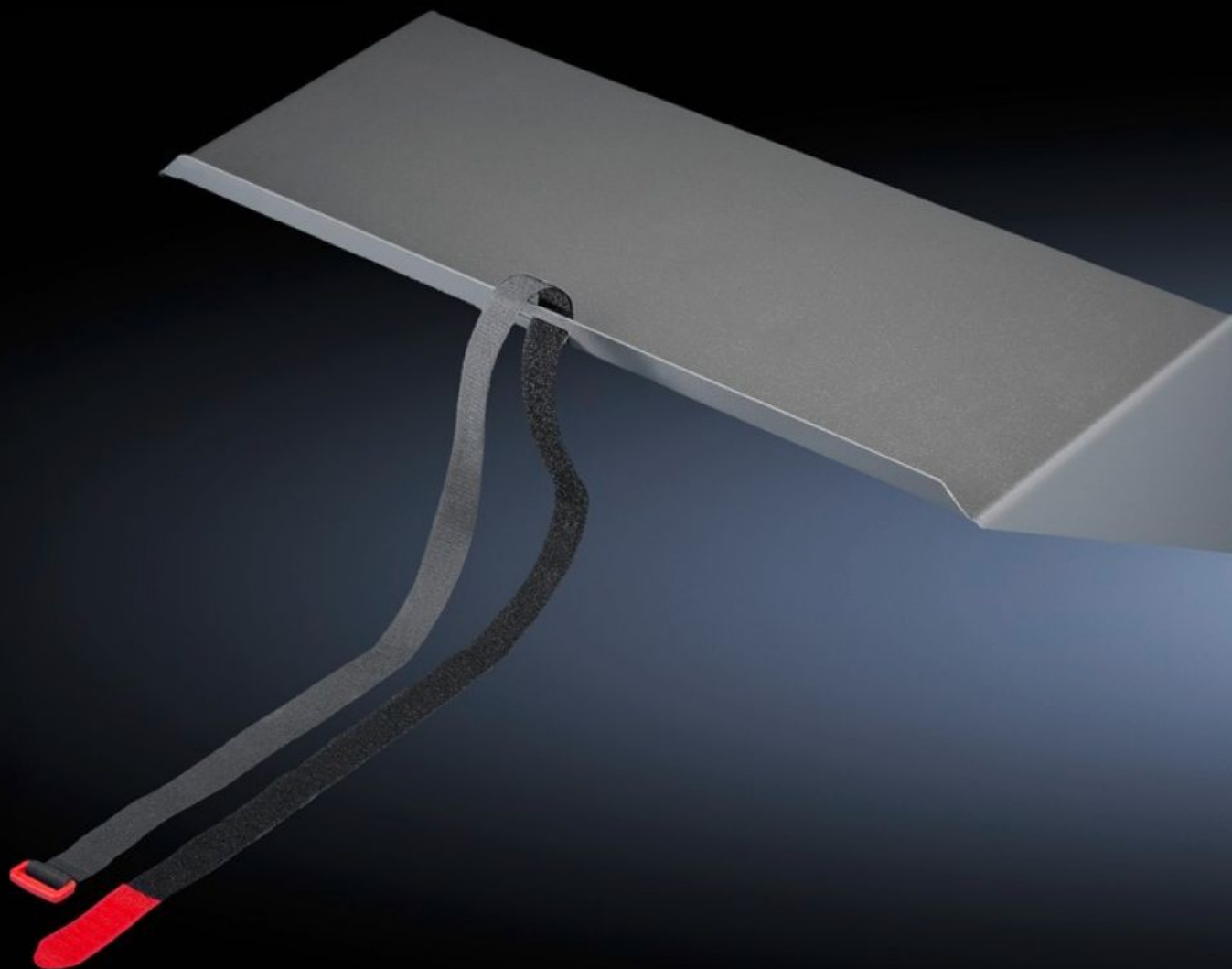


# Rittal – The System.

Faster – better – everywhere.



## IW 6902.950

## Podnožje

State: 23.5.2026 (Source: [rittal.com/si-sl](http://rittal.com/si-sl))

ENCLOSURES

POWER DISTRIBUTION

CLIMATE CONTROL

IT INFRASTRUCTURE

SOFTWARE & SERVICES

FRIEDHELM LOH GROUP



# IW 6902.950 - Podnožje za cevni okvir vrat

Prostorsko varčna alternativa policam za komponente za namestitev stolpnih računalnikov (največ 20 kg). Za pritrditev z vijaki na okvir vrat ohišij s širino 600 mm.

## Features

Št. Modela	IW 6902.950
Opis izdelka	Prostorsko varčna alternativa policam za opremo za montažo stolpnih računalnikov (maks. 20 kg). Za pritrditev na cevni okvir vrat ohišij s širino 600 mm.
Material	Jeklena pločevina
Površinska obdelava	lakirano
Barva	RAL 7015
Obseg dobave	Pritrdilni trak Sestavni deli Podporni trak
Mere	Širina: 445 mm Višina: 159 mm Globina: 230 mm
Nosilnost	20 kg
Opomba	The support strips included with the supply are suitable for door widths of 600 mm.
Paketi	1 pc(s).
Neto teža	4,548 kg
Bruto teža	4,748 kg
PCF na paket (od zibelke do vrat)	16,4 kg CO2 eq (Cat B)
Opomba o kategoriji PCF	Kategorija B: PCF vrednost (od zibelke do vrat) na podlagi teže izdelka, približno izračunana in samodeklarirana
Carinska tarifna številka	94039910
ETIM 9	EC002620

# Features

---

ECLASS 8.0

27189261

---

Opis izdelka

IW Industrial workstation, base for tubular door frame