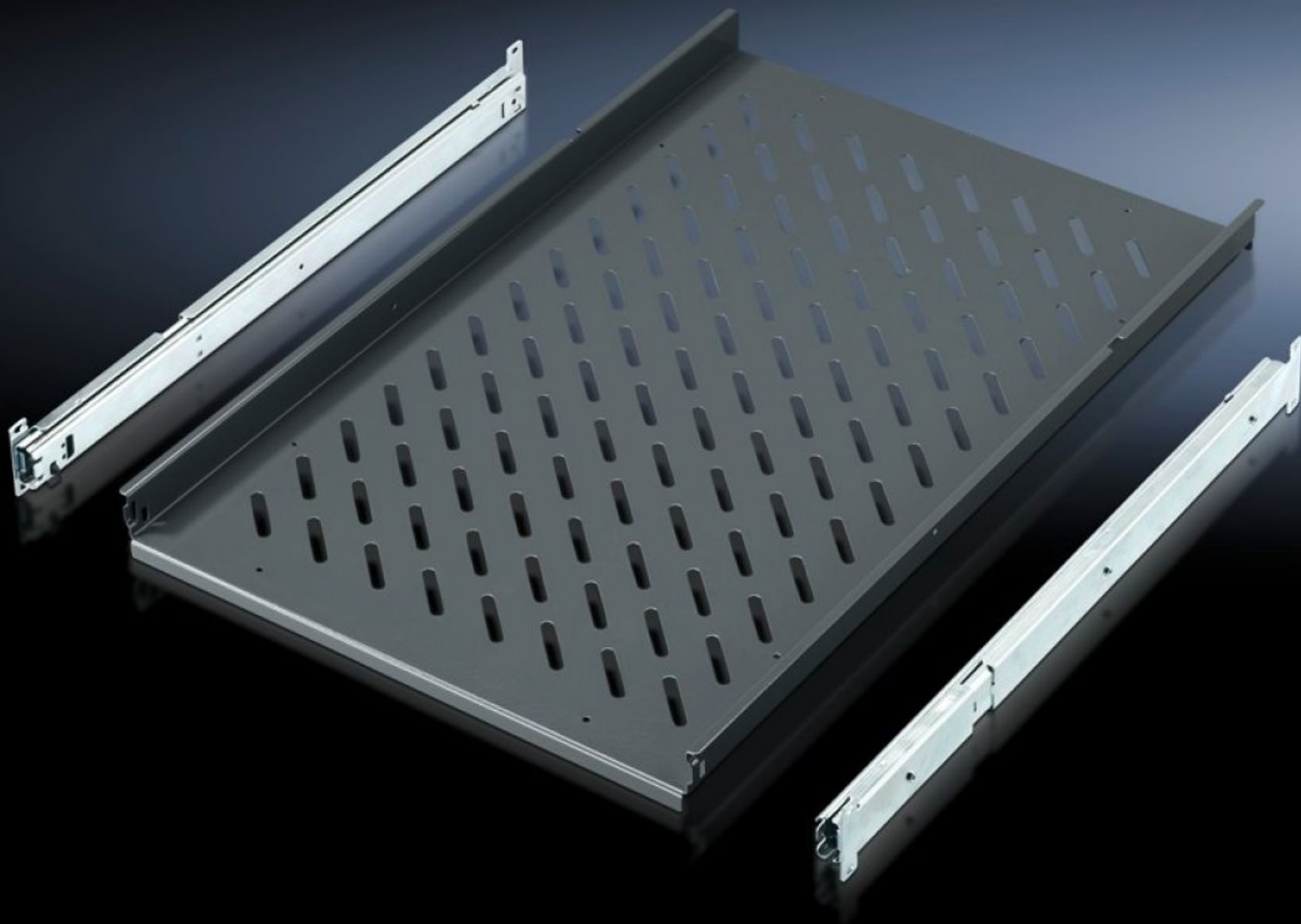


Rittal – The System.

Faster – better – everywhere.



IW 6902.960

Polica za komponente, izvlečna

State: 4.5.2026 (Source: rittal.com/si-sl)

ENCLOSURES

POWER DISTRIBUTION

CLIMATE CONTROL

IT INFRASTRUCTURE

SOFTWARE & SERVICES

FRIEDHELM LOH GROUP



IW 6902.960 - Polica za komponente, izvlečna za TS, VX SE, PC, IW

Za neposredno namestitev na navpični profil TS ohišja, širina ohišja.

Features

Št. Modela	IW 6902.960
Material	Jeklena pločevina
Barva	RAL 7015
Obseg dobave	2 teleskopska drsnika
Nosilnost	30 kg površinske obremenitve, statične
Opomba	Za ohišja brez montažne plošče
Opomba za model št.	Možnost namestitve tudi v ohišja z globino 800 mm na osnovi TS (izvlečna zadnja montaža).
Območje podpore	Širina: 465 mm Globina: 545 mm
Primerno za	Vrsta ohišja: TS PC IW Širina: = 600 mm Globina: = 600 mm = 800 mm
Paketi	1 pc(s).
Neto teža	6,854 kg
Bruto teža	7,215 kg
PCF na paket (od zibelke do vrat)	29,7 kg CO2 eq (Cat B)
Opomba o kategoriji PCF	Kategorija B: PCF vrednost (od zibelke do vrat) na podlagi teže izdelka, približno izračunana in samodeklarirana
Carinska tarifna številka	94039910
ETIM 9	EC002620

Features

ECLASS 8.0

27189261

Opis izdelka

IW component shelf, pull-out, for TS, PC, IW, for enclosure depth 600 mm