

**Rittal – The System.**

Faster – better – everywhere.



**DK 7050.035**

**Montažni sistem, 2 U**

State: 22.5.2026 (Source: [rittal.com/si-sl](http://rittal.com/si-sl))

ENCLOSURES

POWER DISTRIBUTION

CLIMATE CONTROL

IT INFRASTRUCTURE

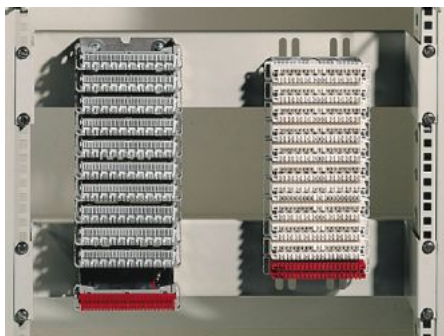
SOFTWARE & SERVICES

FRIEDHELM LOH GROUP



# DK 7050.035 - Montažni sistem, 2 U za montažni komplet LSA

Za namestitev LSA montažnih letev/univerzalnih montažnih nosilcev na 482,6 mm (19") montažne ravni.



## Features

Št. Modela	DK 7050.035
Opis izdelka	Za montažo nosilnih sistemov LSA znotraj 482,6 mm (19") montažne ravnine.
Material	Jeklena pločevina
Površinska obdelava	lakirano
Barva	RAL 7035
Obseg dobave	Sestavni deli
Mere	Globina: 98,5 mm
Paketi	2 pc(s).
Neto teža	1,204 kg
Bruto teža	1,38 kg
PCF na paket (od zibelke do vrat)	5,2 kg CO2 eq (Cat B)
Opomba o kategoriji PCF	Kategorija B: PCF vrednost (od zibelke do vrat) na podlagi teže izdelka, približno izračunana in samodeklarirana
Carinska tarifna številka	83024900
ETIM 9	EC002620

# Features

---

ECLASS 8.0

27189261

---

Opis izdelka

DK Accommodation system for LSA installation kit, 2 U