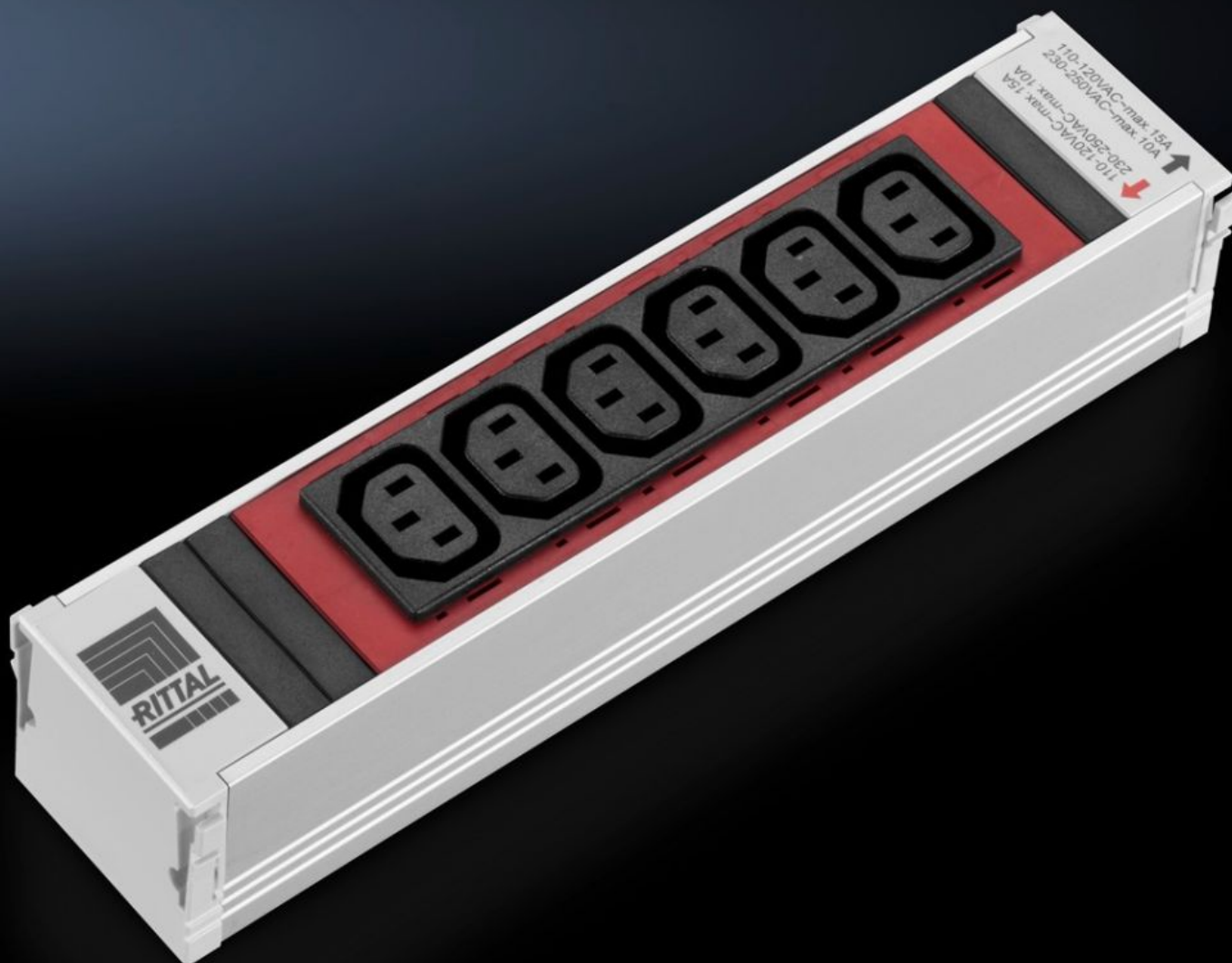


Rittal – The System.

Faster – better – everywhere.



DK 7856.082

PSM priključni modul

State: 23.5.2026 (Source: rittal.com/si-sl)

ENCLOSURES

POWER DISTRIBUTION

CLIMATE CONTROL

IT INFRASTRUCTURE

SOFTWARE & SERVICES

FRIEDHELM LOH GROUP



DK 7856.082 - PSM priključni modul

Različne module je mogoče v nosilno tirnico vstaviti v poljubni kombinaciji.

Features

Št. Modela	DK 7856.082
Zasnova	ni preklopljivo
Opis izdelka	Modularni sistem omogoča osnovno konfiguracijo ohišja z navpično montažno tirnico z 1- ali 3-faznim napajanjem. Na to montažno tirnico je mogoče namestiti različne vtičnice za napajanje aktivnih komponent. Različne module, kot so Schuko, IEC320 itd., je mogoče kombinirati na montažni tirnici. Zahvaljujoč sistemu za hiter priklop, odpornemu na dotik, jih lahko enostavno namestijo tudi osebe, ki niso usposobljeni električarji.
Material	Profil: aluminij, eloksirano Doze za vtičnice: plastika (PA6 GF 30 V1)
Dolžina	250 mm
Vrsta električne povezave	WAGO WINSTA MIDI
Faze na dovod	1~
Toplotna zaščita pred preobremenitvijo	–
Nazivna delovna napetost	110 V – 230 V AC, 50/60 Hz
Nazivni tok (maks.)	16 A
Zahtevano število rež za module	1
Mere	Dolžina: 250 mm
Delovno temperaturno območje	5 °C...45 °C
Vlažnost okolice (brez kondenzacije)	5...95 %
Vtičnice	6 x IEC 320 socket, C13, red
Paketi	1 pc(s).
Neto teža	0,33 kg

Features

Bruto teža	0,338 kg
Carinska tarifna številka	85369001
ETIM 9	EC000330
ECLASS 8.0	27142604
Opis izdelka	DK PSM Plus socket module, C13, 6-way, red, non-switchable

Approvals

Approvals	IEC CB VDE
Explanations	Declaration of conformity
