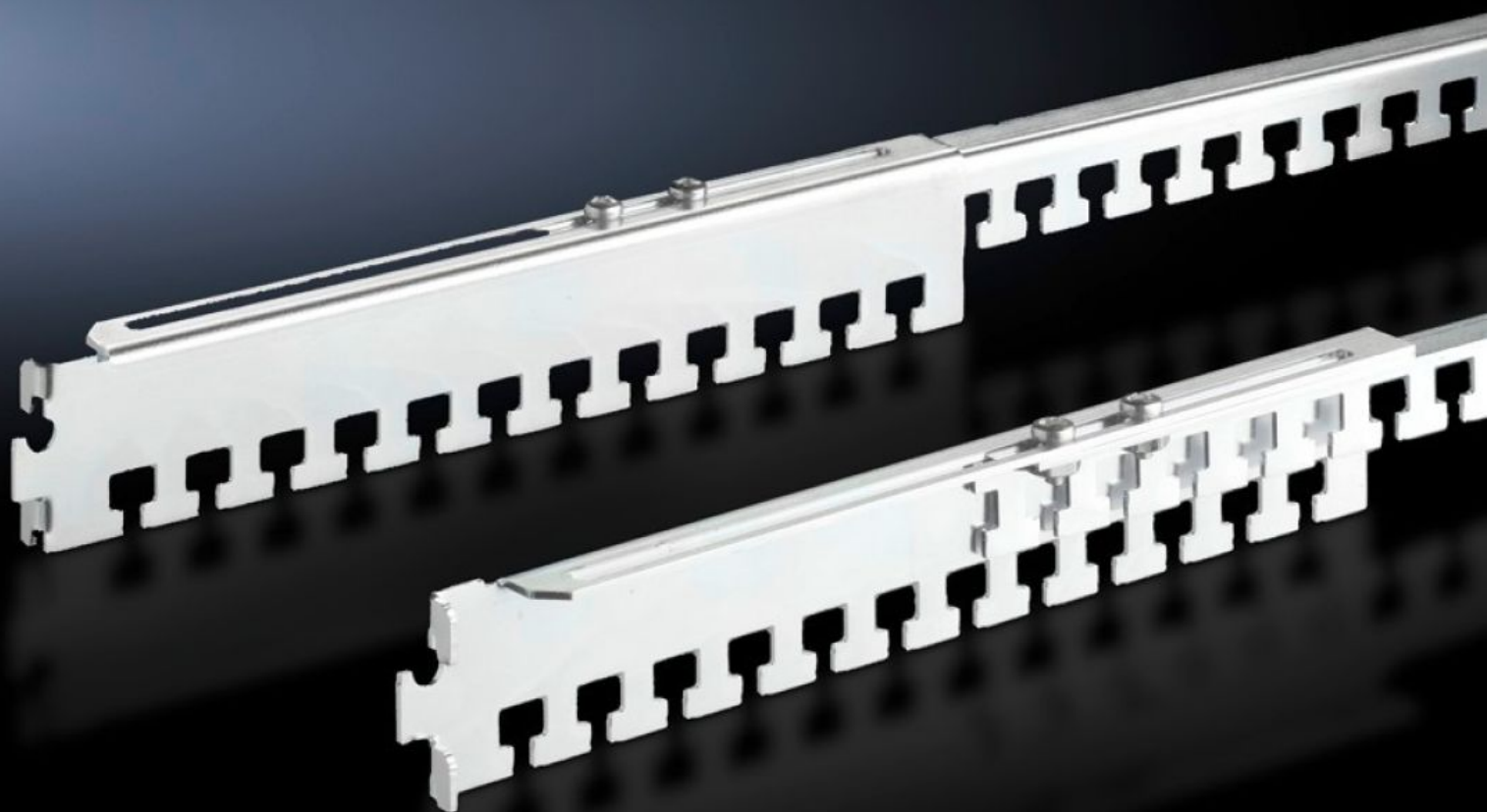


Rittal – The System.

Faster – better – everywhere.



DK 7858.162

**Kabelske objemke, nastavljiva
globina**

State: 2.6.2026 (Source: rittal.com/si-sl)

ENCLOSURES

POWER DISTRIBUTION

CLIMATE CONTROL

IT INFRASTRUCTURE

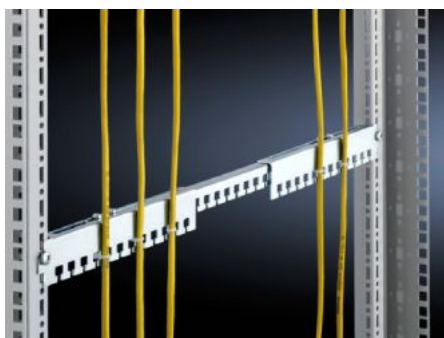
SOFTWARE & SERVICES

FRIEDHELM LOH GROUP



DK 7858.162 - Kabelske objemke, nastavljiva globina za TS, TE

Za TS in 482,6 mm (19") montažne letve. Globinsko nastavljive montažne letve omogočajo bolj prilagodljivo prilagajanje dolžine pritrdilni razdalji med obema 482,6 mm (19") montažnima okvirjema.



Features

Št. Modela	DK 7858.162
Opis izdelka	Za uporabo s TS in med profilnimi letvami TS IT v globini ohišja.
Aplikacije	<p>Za napeljavo kablov na okvirju ohišja in za razbremenitev napeljanih kablov. Kable je mogoče pritrditi na kabelske objemke s kabelskimi vezicami ali z ježkom.</p> <p>Kabelske objemke se lahko namestijo vodoravno na zadnji strani neposredno na 482,6 mm (19") montažni nivo ali v prostor ohišja med dvema montažnima nivojema. Dodatna vijačna pritrditev enote. Spremenljiva globina tirnic omogoča prilagodljivo prilagajanje njihove dolžine montažni razdalji med obema montažnima nivojema 482,6 mm (19").</p>
Material	Jeklena pločevina
Površinska obdelava	Pocinkano
Obseg dobave	Montažni deli
Razdalja med nivoji	500 - 895 mm
Opomba	Montažne mere + 152 mm = razdalja med 482,6 mm (19") nivoji
Paketi	4 pc(s).
Neto teža	1,6 kg

Features

Bruto teža	1,7 kg
Carinska tarifna številka	73269098
ETIM 9	EC000322
ECLASS 8.0	27400604
Opis izdelka	DK Cable clamp rail, depth-variable, distance between levels: 500-895 mm
