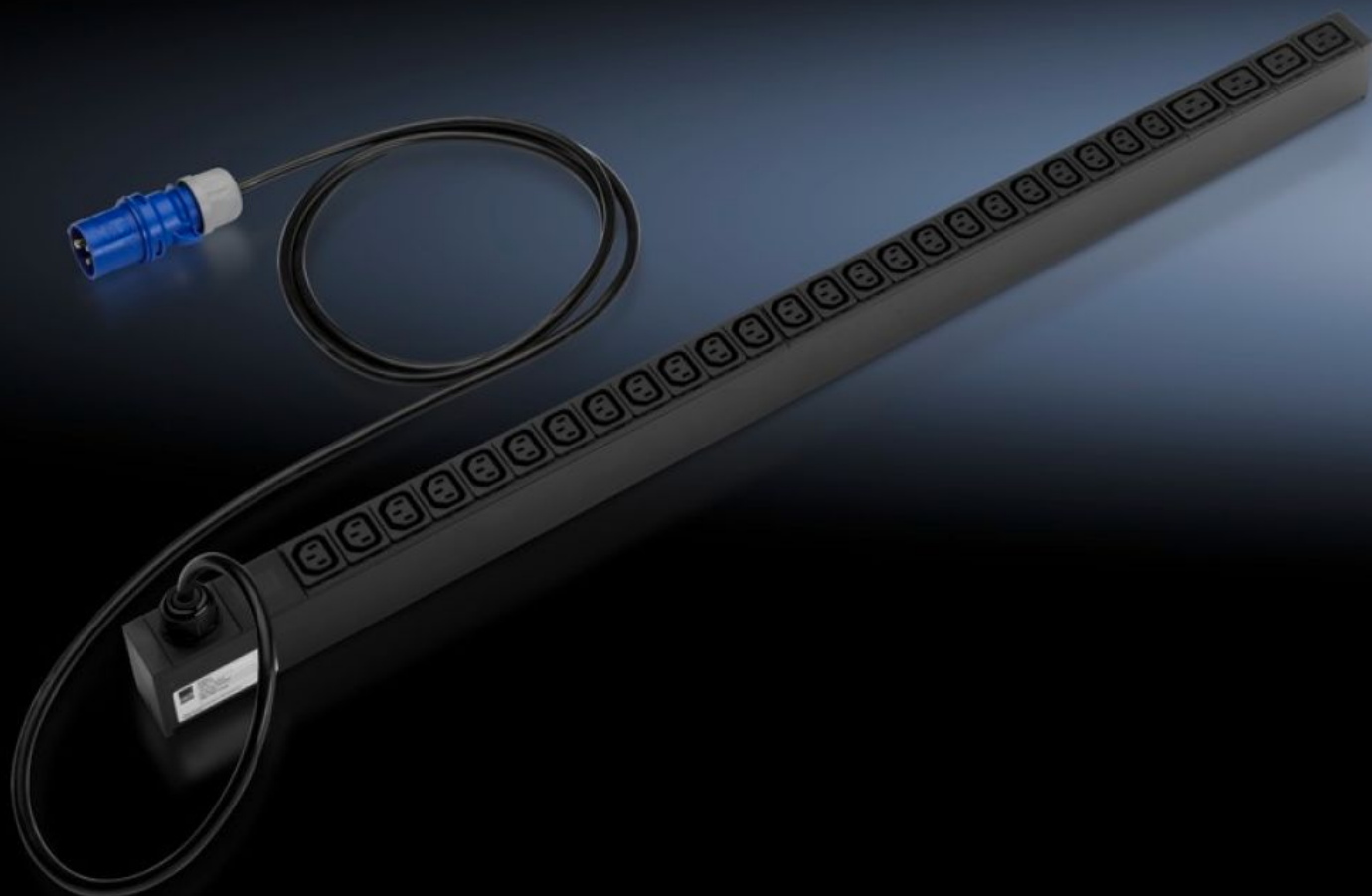


Rittal – The System.

Faster – better – everywhere.



DK 7955.110

Mednarodna PDU enota, osnovna različica

State: 8.6.2026 (Source: rittal.com/si-sl)

ENCLOSURES

POWER DISTRIBUTION

CLIMATE CONTROL

IT INFRASTRUCTURE

SOFTWARE & SERVICES

FRIEDHELM LOH GROUP



DK 7955.110 - Mednarodna PDU enota, osnovna različica

IT rack power distribution in a range of different variants. Input with CEE connector (16 A/32 A) and C13 and C19 outputs. Distribution output from 3.7 kW to 22 kW.

Features

Št. Modela	DK 7955.110
Zasnova	PDU Basic
Material	Aluminijast profil, črno eloksirano
Mere	Širina: 44 mm Globina: 62 mm Dolžina: 970 mm
Število vtičnic in tip	24 x C13 / 4 x C19
Vtičnice	24 x IEC 320 socket C13 4 x IEC 320 socket C19
Nazivni tok (maks.)	16 A
Dovodni vodi	Količina: 1 Faze na dovod: 1~
Dolžina priključnega kabla	3 m
Vrsta električne povezave	CEE
Direktive	Direktiva o elektromagnetni združljivosti 2014/30/EU Direktiva o nizki napetosti 2014/35/EU
Standardi	EN 60950-1
Delovno temperaturno območje	0 °C...45 °C
Vlažnost okolice (brez kondenzacije)	10...95 %
Temperaturno območje shranjevanja	-25 °C...70 °C
Primerno za	Vrsta ohišja: TS IT: ≥ 1.200 mm
Paketi	1 pc(s).

Features

Neto teža	3,133 kg
Bruto teža	3,333 kg
Carinska tarifna številka	85366990
ETIM 9	EC002762
ECLASS 8.0	27142604
Opis izdelka	DK PDU international, basic version, Compact basic power distributor, WLD: 44x970x62 mm, 24xC13, 4xC19, black, CEE, 1~, 16 A