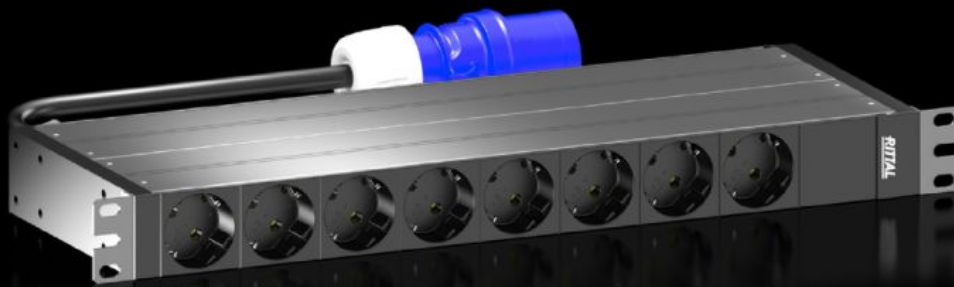
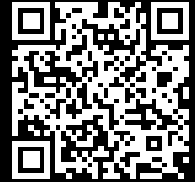


Rittal – The System.

Faster – better – everywhere.



DK 7979.103 PDU basic

State: 23.5.2026 (Source: rittal.com/si-sl)

ENCLOSURES

POWER DISTRIBUTION

CLIMATE CONTROL

IT INFRASTRUCTURE

SOFTWARE & SERVICES

FRIEDHELM LOH GROUP



DK 7979.103 - PDU basic

Visokokakovostna IT napajalna enota za ohišja: Robustna PDU enota s kompaktno osnovno distribucijo napajanja za IT okolje.



Features

Št. Modela	DK 7979.103
Zasnova	482,6 mm (19") različica
Opis izdelka	Kompaktna osnovna distribucija napajanja. Osnovna PDU enota omogoča enostavno opremljanje kateregakoli IT ohišja s profesionalno distribucijo napajanja. Odvisno od PDU modela je možna vodoravna namestitvev v 19" nivo ali navpična namestitvev (tudi v Zero-U-Space).
Prednosti	Za navpično montažo ga je mogoče namestiti v prostor Zero-U ohišja Rittal VX IT ali TS IT brez uporabe orodja Barvno kodiranje faz in varovalčnih tokokrogov (L1=roza, L2=črna, L3=bela) Komplet razdelilnikov brez orodja za VX IT
Material	ekstrudiran aluminijast profil, eloksirano Priključki: plastika
Obseg dobave	Zaklep konektorja za konektorje IEC C14 in C20 Sestavni deli
Možnosti	Prenapetostna zaščita tipa 3 z odvodniki, ki jih je mogoče zamenjati med delovanjem, s spremljanjem stanja, primerna za integracijo v PDU ohišje Na voljo so tudi druge barve ohišja

Features

Mere	Višina: 44 mm Globina: 144 mm Dolžina: 450 mm
Število vtičnic in tip	8 x earthing-pin, type F, CEE 7/3
Nazivna delovna napetost	230 V (AC)
Nazivni tok (maks.)	16 A
Poraba energije	3,7 kW
Dovodni vodi	Količina: 1 Faze na dovod: 1~
Dolžina priključnega kabla	3 m
Vrsta električne povezave	CEE
Direktive	Direktiva o elektromagnetni združljivosti 2014/30/EU Direktiva o nizki napetosti 2014/35/EU
Standardi	EN 62368-1 EN 61000-3 EN 61000-4 EN 61000-6 EN 62053-21
Delovno temperaturno območje	5 °C...50 °C
Vlažnost okolice (brez kondenzacije)	10...95 %
Temperaturno območje shranjevanja	-20 °C...70 °C
Primerno za	Vrsta ohišja: VX IT enclosure frame: ≥ 800 mm Vrsta ohišja: VX IT 19" mounting angles: ≥ 800 mm Vrsta ohišja: TX CableNet
Paketi	1 pc(s).
Neto teža	2,5 kg
Bruto teža	2,78 kg
Carinska tarifna številka	85366990
ETIM 9	EC002762

Features

ETIM 8	EC002762
ECLASS 8.0	27142604
Opis izdelka	DK PDU basic, compact basic power distribution, WHD: 44x450x144, CEE 7/3: 8 x earthing-pin, 230 V, 1~, 16 A

Approvals

Explanations	Declaration of conformity
--------------	---------------------------
