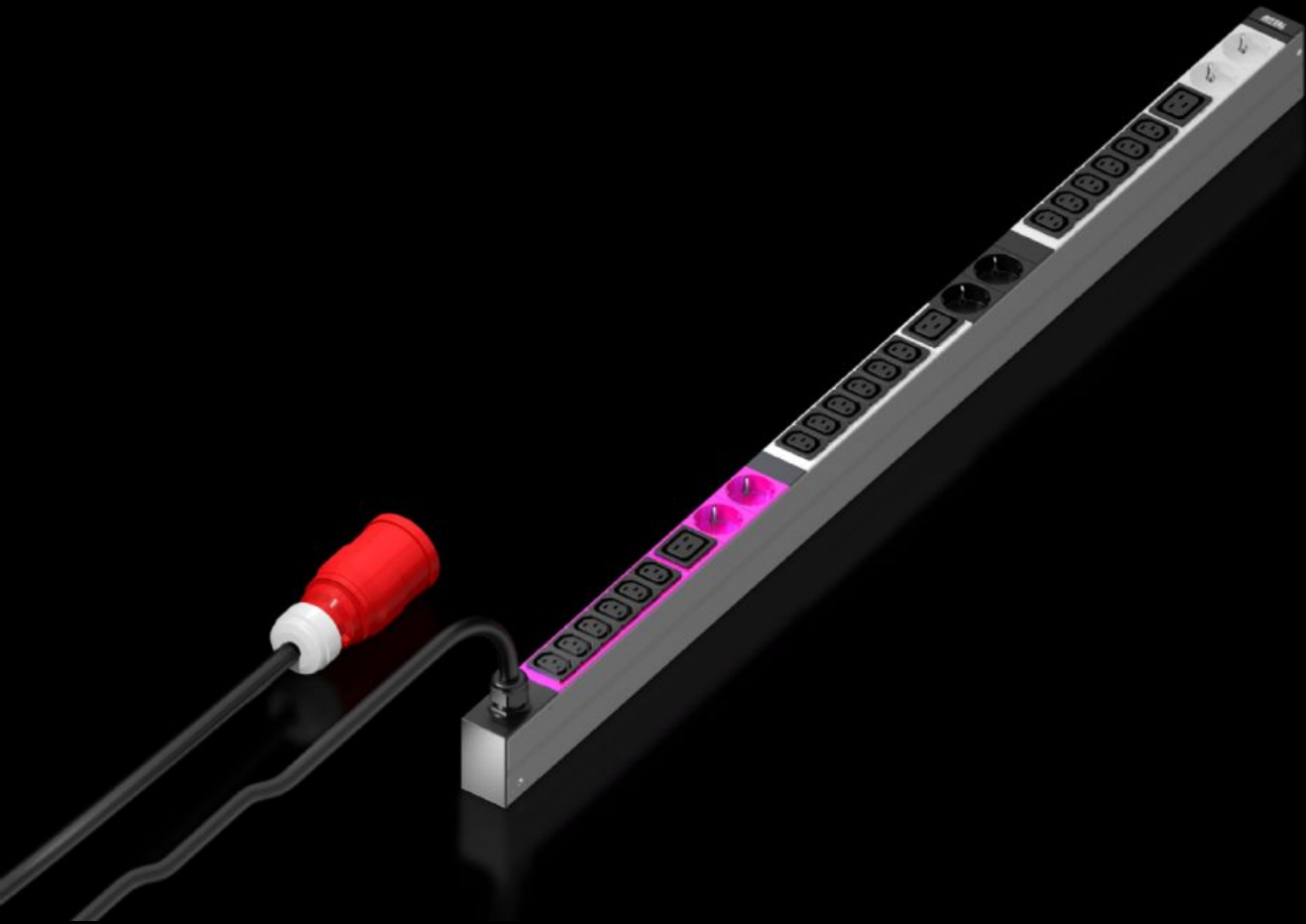


# Rittal – The System.

Faster – better – everywhere.



## DK 7979.175 PDU basic

State: 23.5.2026 (Source: [rittal.com/si-sl](http://rittal.com/si-sl))

ENCLOSURES

POWER DISTRIBUTION

CLIMATE CONTROL

IT INFRASTRUCTURE

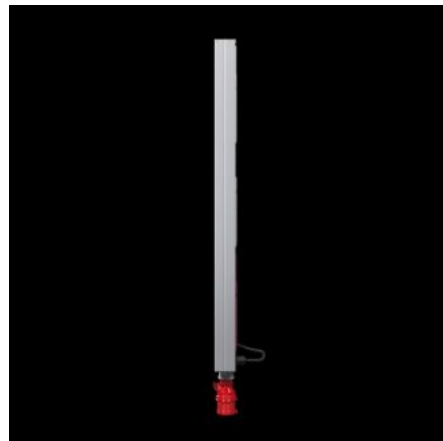
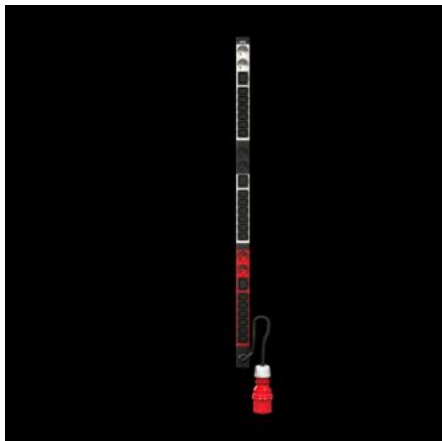
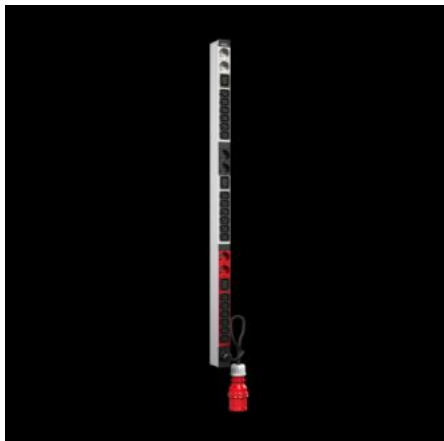
SOFTWARE & SERVICES

FRIEDHELM LOH GROUP



# DK 7979.175 - PDU basic

Visokokakovostna IT napajalna enota za ohišja: Robustna PDU enota s kompaktno osnovno distribucijo napajanja za IT okolje.



## Features

Št. Modela	DK 7979.175
Zasnova	PDU Basic
Opis izdelka	Kompaktna osnovna distribucija napajanja. Osnovna PDU enota omogoča enostavno opremljanje kateregakoli IT ohišja s profesionalno distribucijo napajanja. Odvisno od PDU modela je možna vodoravna namestitvev v 19" nivo ali navpična namestitvev (tudi v Zero-U-Space).
Prednosti	Za navpično montažo ga je mogoče namestiti v prostor Zero-U ohišja Rittal VX IT ali TS IT brez uporabe orodja Barvno kodiranje faz in varovalčnih tokokrogov (L1=roza, L2=črna, L3=bela) Komplet razdelilnikov brez orodja za VX IT
Material	ekstrudiran aluminijast profil, eloksirano Priključki: plastika
Obseg dobave	Zaklep konektorja za konektorje IEC C14 in C20 Sestavni deli
Možnosti	Prenapetostna zaščita tipa 3 z odvodniki, ki jih je mogoče zamenjati med delovanjem, s spremljanjem stanja, primerna za integracijo v PDU ohišje Na voljo so tudi druge barve ohišja

# Features

Mere	Širina: 44 mm Globina: 70 mm Dolžina: 1.095 mm
Število vtičnic in tip	18 x C13 / 3 x C19 6 x earthing-pin sockets
Nazivna delovna napetost	400 V (AC)
Nazivni tok (maks.)	16 A
Poraba energije	11 kW
Dovodni vodi	Količina: 3 Faze na dovod: 3~
Dolžina priključnega kabla	3 m
Vrsta električne povezave	CEE
Direktive	Direktiva o elektromagnetni združljivosti 2014/30/EU Direktiva o nizki napetosti 2014/35/EU
Standardi	EN 62368-1 EN 61000-3 EN 61000-4 EN 61000-6 EN 62053-21
Delovno temperaturno območje	5 °C...50 °C
Vlažnost okolice (brez kondenzacije)	10...95 %
Temperaturno območje shranjevanja	-20 °C...70 °C
Primerno za	Vrsta ohišja: VX IT enclosure frame: ≥ 1.200 mm Vrsta ohišja: VX IT 19" mounting angles: ≥ 1.200 mm
Paketi	1 pc(s).
Neto teža	4,5 kg
Bruto teža	4,5 kg
Carinska tarifna številka	85366990
ETIM 9	EC002762

# Features

---

ETIM 8	EC002762
ECLASS 8.0	27142604
Opis izdelka	DK PDU basic, compact basic power distribution, WLD: 44x1095x70 mm, IEC 60 320: 18xC13, 3xC19 + 6x earthing pin, 230 V, 3~, 16 A

---

# Approvals

---

Explanations	Declaration of conformity
--------------	---------------------------

---