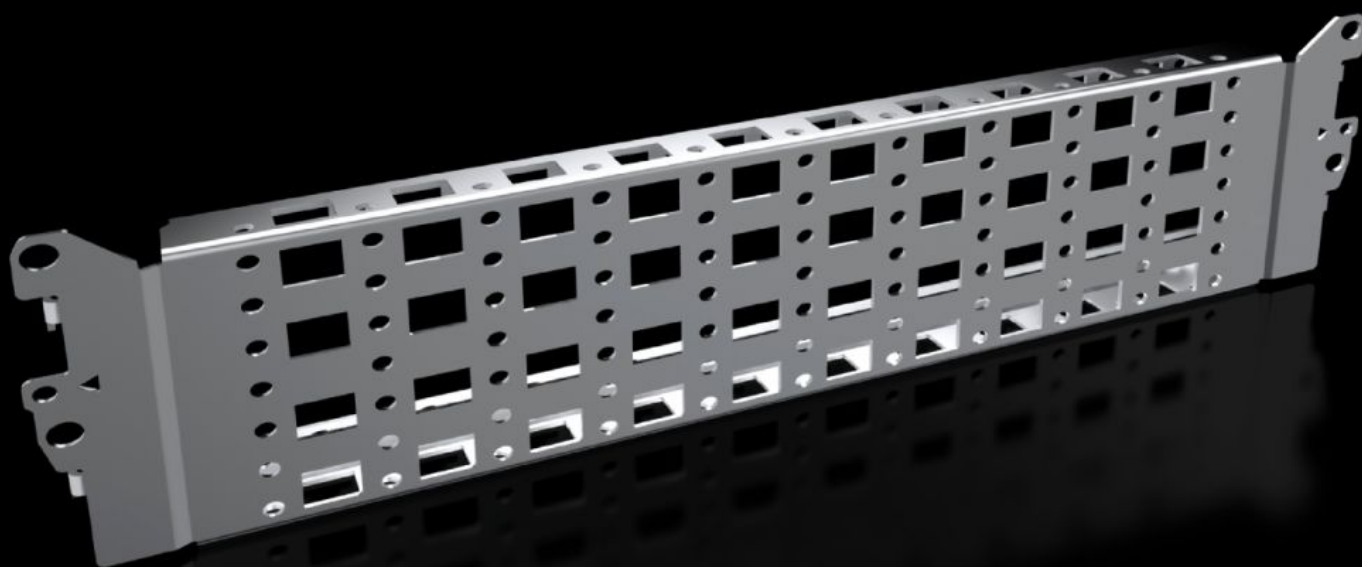


**Rittal – The System.**

Faster – better – everywhere.



**VX 8100.730**

**Luknjani profil z montažno  
prirobnico, 23 x 89 mm, nerjavno  
jeklo**

State: 26.5.2026 (Source: [rittal.com/si-sl](http://rittal.com/si-sl))

ENCLOSURES

POWER DISTRIBUTION

CLIMATE CONTROL

IT INFRASTRUCTURE

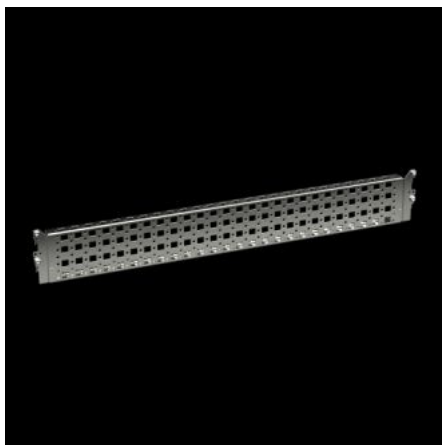
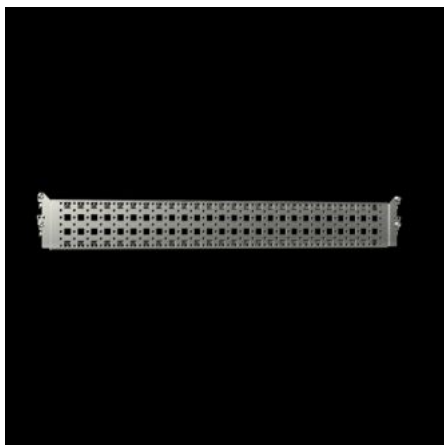
SOFTWARE & SERVICES

FRIEDHELM LOH GROUP



# VX 8100.730 - Luknjani profil z montažno prirobnico, 23 x 89 mm, nerjavno jeklo za VX, VX SE

Za prilagodljivo, individualno notranjo namestitev okvirja na notranji montažni ravni.



## Features

Št. Modela	VX 8100.730
Opis izdelka	Za spremenljivo in individualno notranje oblikovanje okvirja ohišja na notranji montažni ravnini.
Prednosti	Preprosto namestite v sistemske luknje in jih privijte Sistemske luknje na vseh štirih straneh Z režami na vrhu in dnu za matice, za pritrditev lastnih komponent z metričnimi vijaki
Material	Nerjavno jeklo 1.4301 (AISI 304)
Obseg dobave	Sestavni deli
Možnosti namestitve	V VX na notranji montažni ravni, na delu ohišja VX V VX SE, na delu ohišja skupaj z adaptersko tirnico VX Na enakih luknjanih profilih z montažnimi prirobnicami
Primerno za	Vrsta ohišja: VX VX SE Širina/globina: 400 mm
Paketi	2 pc(s).
Neto teža	0,85 kg

# Features

---

Bruto teža	1 kg
PCF na paket (od zibelke do vrat)	9,87
Carinska tarifna številka	73269098
ETIM 9	EC002620
ECLASS 8.0	27189234
Opis izdelka	VX Punched section, with mounting flange 23 x 89 mm, for W/D: 400 mm, stainless steel

# Approvals

---

Explanations	PCF-declaration
--------------	-----------------