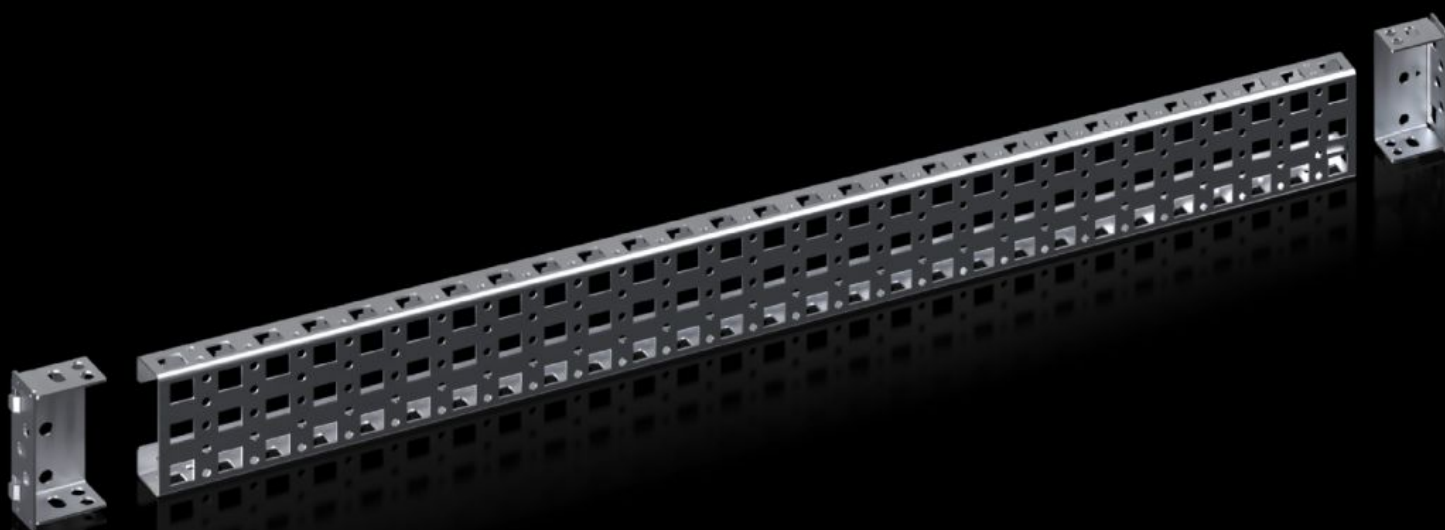


# Rittal – The System.

Faster – better – everywhere.



## VX 8100.743

# Luknjani profil brez montažne prirobnice, 23 x 64 mm

State: 22.5.2026 (Source: [rittal.com/si-sl](http://rittal.com/si-sl))

ENCLOSURES

POWER DISTRIBUTION

CLIMATE CONTROL

IT INFRASTRUCTURE

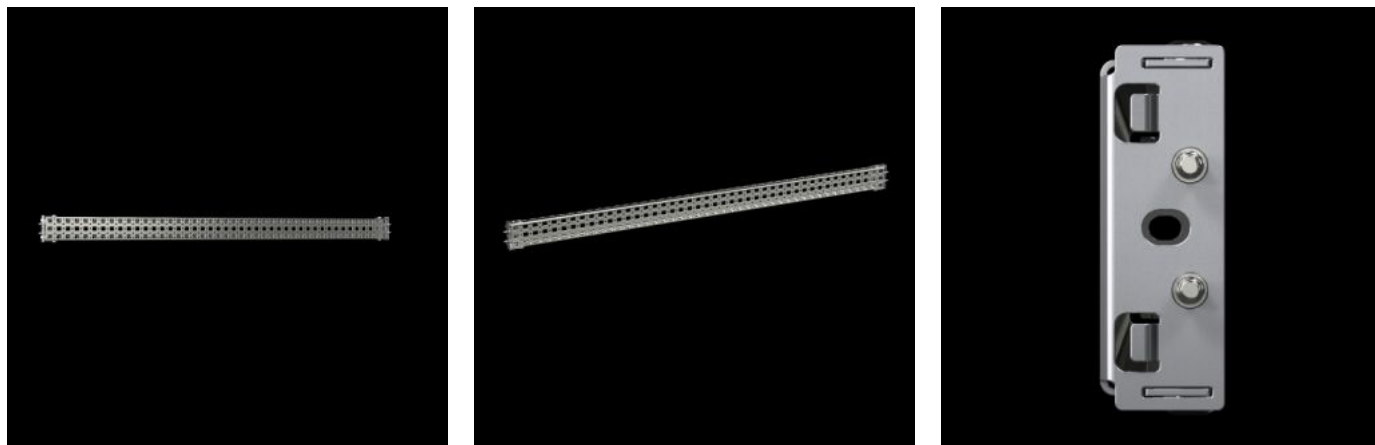
SOFTWARE & SERVICES

FRIEDHELM LOH GROUP



# VX 8100.743 - Luknjani profil brez montažne prirobnice, 23 x 64 mm za VX, VX SE

Za prilagodljivo, individualno notranjo namestitev okvirja na notranji montažni ravni.



## Features

Št. Modela	VX 8100.743
Opis izdelka	Za spremenljivo in individualno notranje oblikovanje okvirja ohišja na notranji montažni ravnini. Namesti se poravnano z okvirjem ohišja. Z dodatnim montažnim nosilcem se lahko uporablja tudi z že nameščeno montažno ploščo in je pripravljen za individualno rezanje na dolžino.
Prednosti	Sistemske luknje na vseh štirih straneh Z režami na vrhu in dnu za matice, za pritrditev lastnih komponent z metričnimi vijaki
Material	Jeklena pločevina
Površinska obdelava	Pocinkano
Obseg dobave	2 preluknjana dela brez montažnih prirobnic 4 montažni nosilci Sestavni deli
Možnosti namestitve	V VX na notranji montažni ravni, na delu ohišja VX V VX SE, na navpičnem delu ohišja v povezavi z adaptersko tirnico VX Med dvema preluknjanima deloma na notranji montažni ravni Kot montažni komplet za tla za naprave

# Features

---

Primerno za	Vrsta ohišja: VX VX SE Širina/globina: 800 mm
Paketi	2 pc(s).
Neto teža	1,454 kg
Bruto teža	1,92 kg
PCF na paket (od zibelke do vrat)	9,06
Carinska tarifna številka	73269098
ETIM 9	EC002620
ECLASS 8.0	27189234
Opis izdelka	VX Punched section, without mounting flange 23 x 64mm, for WD: 800 mm

# Approvals

---

Explanations	PCF-declaration
--------------	-----------------