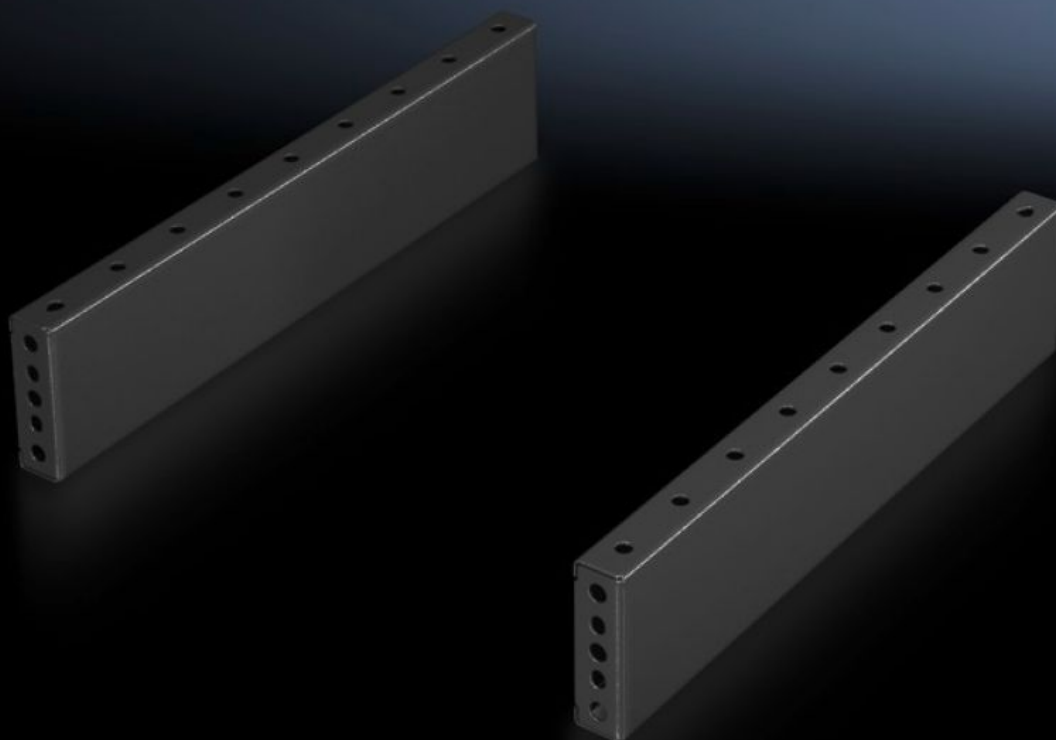


# Rittal – The System.

Faster – better – everywhere.



## TS 8601.080

# Obrobe podnožja/podstavka, stranske, 100 mm

State: 23.5.2026 (Source: [rittal.com/si-sl](http://rittal.com/si-sl))

ENCLOSURES

POWER DISTRIBUTION

CLIMATE CONTROL

IT INFRASTRUCTURE

SOFTWARE & SERVICES

FRIEDHELM LOH GROUP



# TS 8601.080 - Obrobe podnožja/podstavka, stranske, 100 mm za sprednje in zadnje komponente podnožja/podstavka

For mounting between the base/plinth components. At 200 mm height, two 100 mm base/plinth trims may be used. Base/plinth trims may be installed rotated through 90° in order to stabilise bayed base/plinth components.

## Features

Št. Modela	TS 8601.080
Material	Jeklena pločevina
Površinska obdelava	lakirano
Barva	RAL 7022
Obseg dobave	2 obrobi podnožja/podstavka Sestavni deli
Navodila za sestavljanje	Obrobe podnožja/podstavka, stranske, 100 mm, se lahko namestijo obrnjene za 90°, da se stabilizirajo povezane komponente podnožja/podstavka. Za ta namen je potreben nosilec za povezovanje podnožja/podstavka.
Mere	Višina: 100 mm
Primerno za	Vrsta ohišja: TS: = 800 mm Vrsta ohišja: SE Vrsta ohišja: CM Vrsta ohišja: TP Vrsta ohišja: PC Vrsta ohišja: IW Vrsta ohišja: TS IT
Paketi	2 pc(s).
Neto teža	2,66 kg
Bruto teža	2,86 kg
Carinska tarifna številka	94039910

# Features

---

ECLASS 8.0

27182003

---

Opis izdelka

TS Trim panel, sides, H: 100 mm, for W: 800 mm, RAL 7022, sheet steel