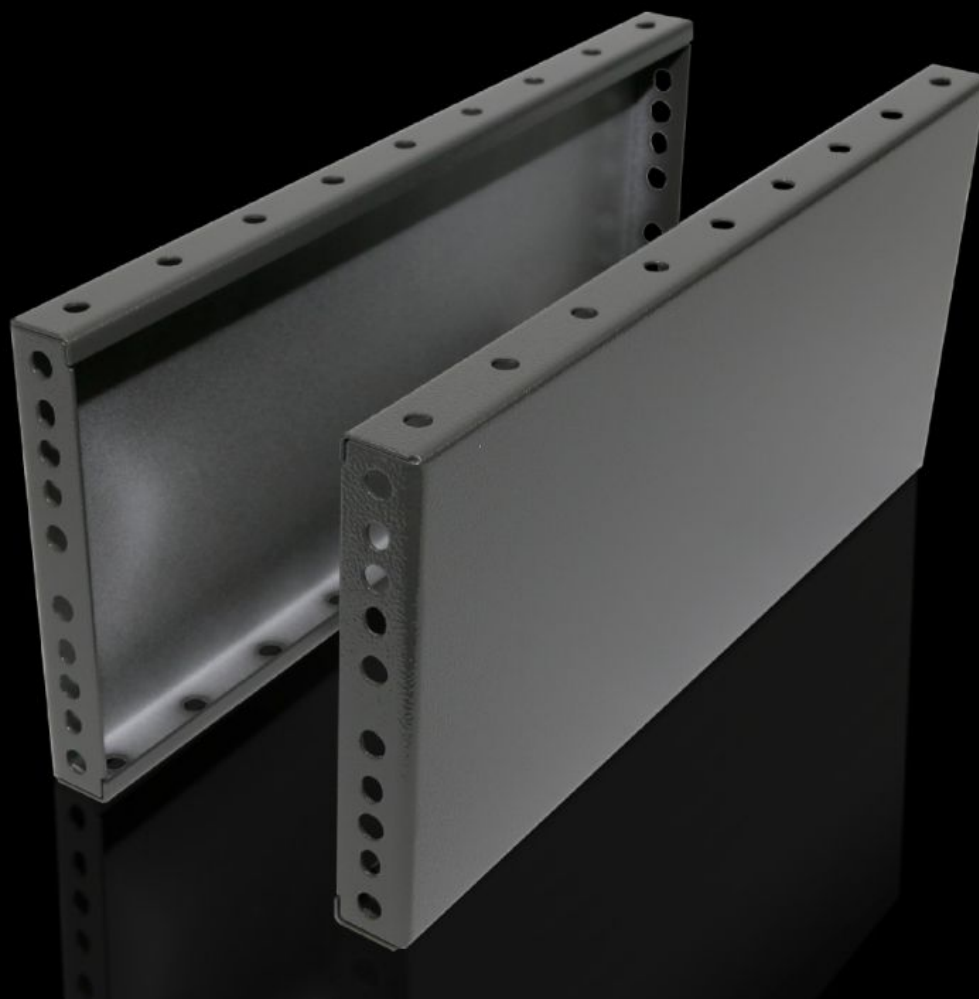


Rittal – The System.

Faster – better – everywhere.



TS 8602.060

**Obrobe podnožja/podstavka,
stranske, 200 mm**

State: 21.5.2026 (Source: rittal.com/si-sl)

ENCLOSURES

POWER DISTRIBUTION

CLIMATE CONTROL

IT INFRASTRUCTURE

SOFTWARE & SERVICES

FRIEDHELM LOH GROUP



TS 8602.060 - Obrobe podnožja/podstavka, stranske, 200 mm za sprednje in zadnje komponente podnožja/podstavka

For mounting between the base/plinth components. At 200 mm height, two 100 mm base/plinth trims may be used.

Features

Št. Modela	TS 8602.060
Material	Jeklena pločevina
Površinska obdelava	lakirano
Barva	RAL 7022
Obseg dobave	2 obrobi podnožja/podstavka Sestavni deli
Navodila za sestavljanje	Obrobe podnožja/podstavka, stranske, 100 mm, se lahko namestijo obrnjene za 90°, da se stabilizirajo povezane komponente podnožja/podstavka. Za ta namen je potreben nosilec za povezovanje podnožja/podstavka.
Mere	Višina: 200 mm
Primerno za	Vrsta ohišja: TS: = 600 mm Vrsta ohišja: SE Vrsta ohišja: CM Vrsta ohišja: TP Vrsta ohišja: PC Vrsta ohišja: IW Vrsta ohišja: TS IT
Paketi	2 pc(s).
Neto teža	3,186 kg
Bruto teža	3,385 kg
Carinska tarifna številka	94039910
ECLASS 8.0	27182003

Features

Opis izdelka

TS Trim panel, sides, H: 200 mm, for W: 600 mm, RAL 7022, sheet steel