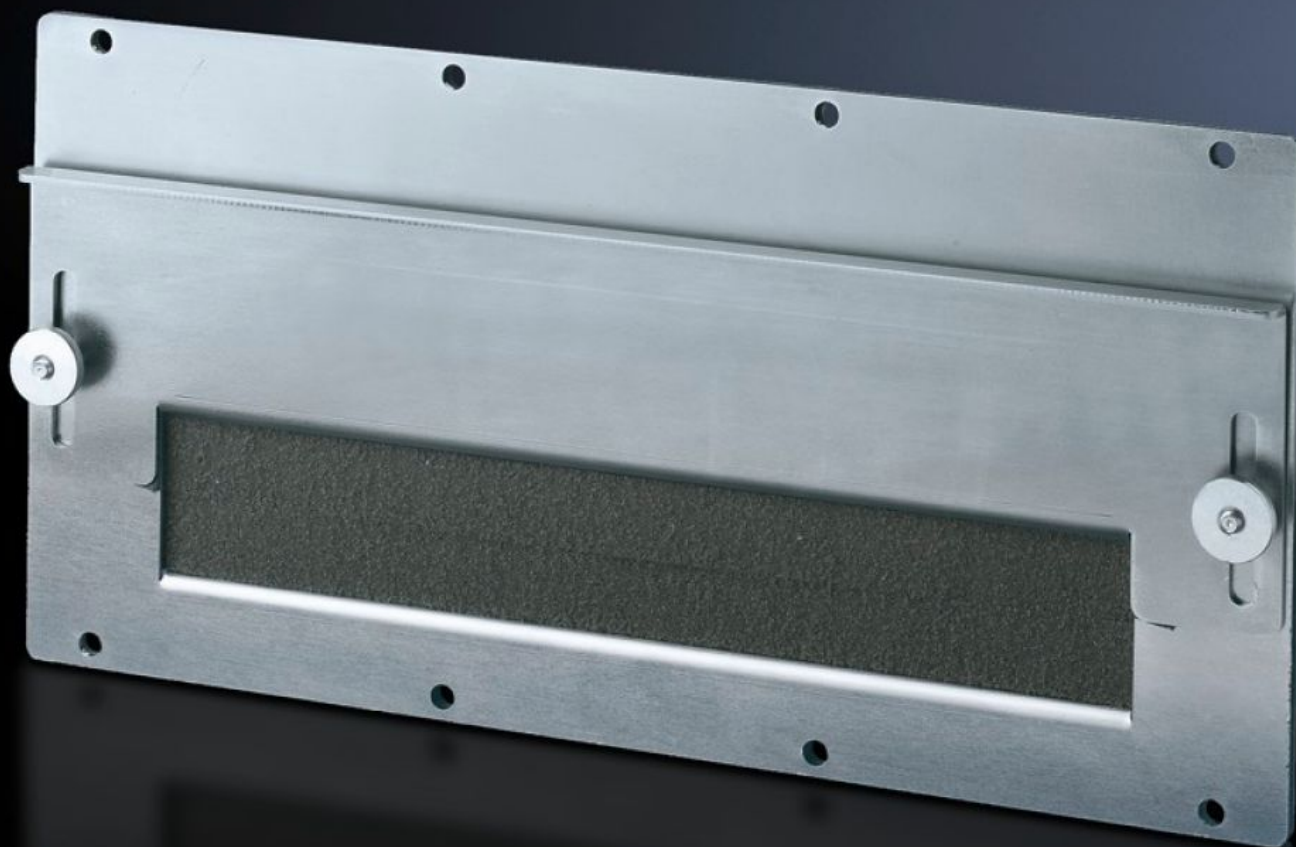


Rittal – The System.

Faster – better – everywhere.



SZ 8609.170 Modularne plošče

State: 23.5.2026 (Source: rittal.com/si-sl)

ENCLOSURES

POWER DISTRIBUTION

CLIMATE CONTROL

IT INFRASTRUCTURE

SOFTWARE & SERVICES

FRIEDHELM LOH GROUP



SZ 8609.170 - Modularne plošče za vhod kablov

Za napeljavo predpripravljenih kablov. Zatesnjena in varna napeljava se doseže z nastavljivimi kotnimi nosilci z vstavljeno penasto kabelsko objemko. Za vpenjanje kablov se uporablja fiksni perforiran nosilec.

Features

Št. Modela	SZ 8609.170
Zasnova	za vhod kablov
Opis izdelka	Za napeljavo predsestavljjenih kablov. Nastavljiv kotnik z integriranim elastičnim vpenjalnim profilom zagotavlja tesno in varno prileganje. Za podporo kablov je na voljo tudi fiksni, perforirani kotnik.
Material	Jeklena pločevina, 2 mm
Površinska obdelava	Pocinkano
Obseg dobave	Tesnila in montažni deli
Paketi	1 pc(s).
Neto teža	0,9 kg
Bruto teža	1,141 kg
PCF na paket (od zibelke do vrat)	5,7 kg CO2 eq (Cat B)
Opomba o kategoriji PCF	Kategorija B: PCF vrednost (od zibelke do vrat) na podlagi teže izdelka, približno izračunana in samodeklarirana
Carinska tarifna številka	83024200
ETIM 9	EC000211
ECLASS 8.0	27142421
Opis izdelka	TS Module panel, for cable entry