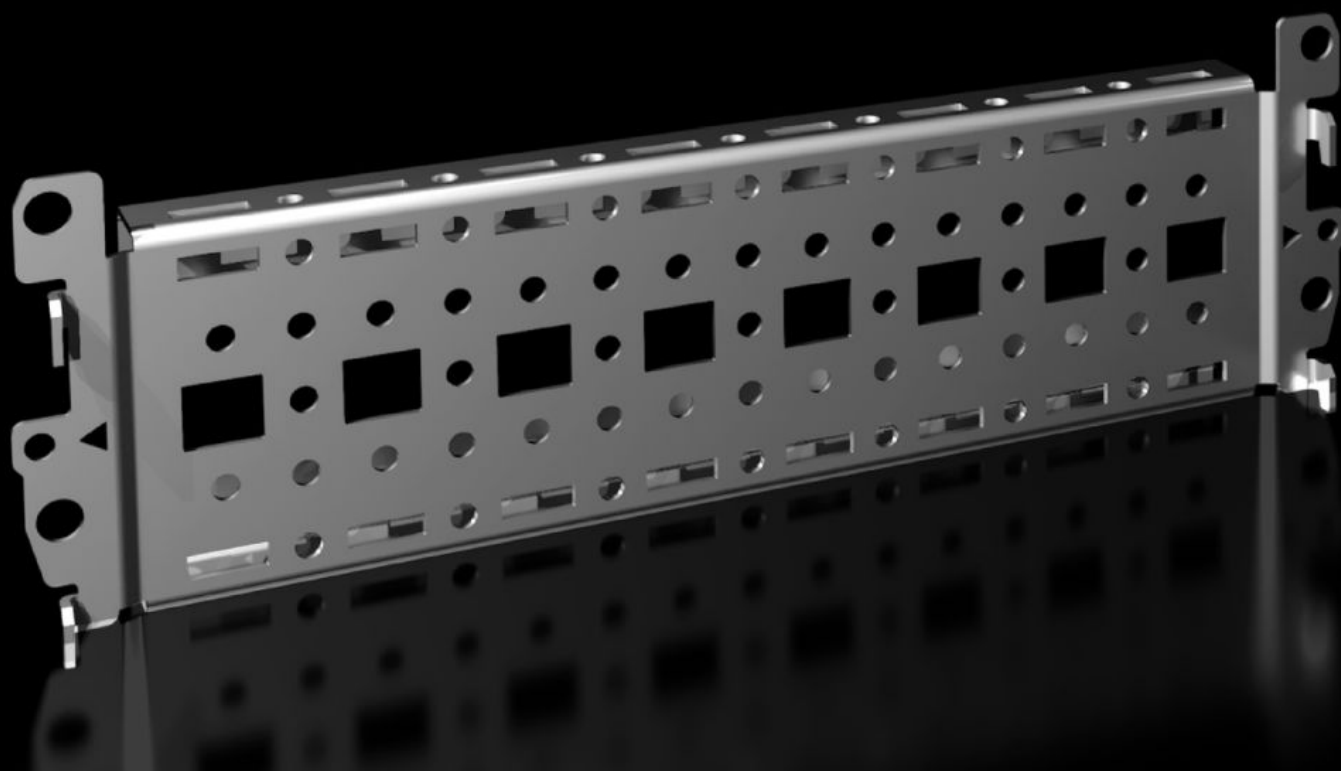
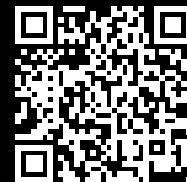


Rittal – The System.

Faster – better – everywhere.



VX 8617.000

**Luknjani profil z montažno
prirobnico, 18 x 64 mm**

State: 22.5.2026 (Source: rittal.com/si-sl)

ENCLOSURES

POWER DISTRIBUTION

CLIMATE CONTROL

IT INFRASTRUCTURE

SOFTWARE & SERVICES

FRIEDHELM LOH GROUP



VX 8617.000 - Luknjani profil z montažno prirobnico, 18 x 64 mm za VX

Za spremenljivo, individualno notranjo namestitvev okvirja ohišja na zunanji montažni ravni.



Features

Št. Modela	VX 8617.000
Opis izdelka	Za spremenljivo in individualno notranjo oblikovanje okvirja ohišja na zunanji montažni ravni.
Prednosti	Enostavno vstavite v izreze od zunaj in jih privijete Sistemske luknje na vseh štirih straneh Pri predsestavljenih ohišjih se lahko luknjani profili z montažnimi prirobnicami namestijo tudi z notranje strani ohišja
Material	Jeklena pločevina
Površinska obdelava	Pocinkano
Obseg dobave	Sestavni deli
Možnosti namestitve	Na zunanji montažni ravni, na delu ohišja Na zunanji montažni ravni, med dvema luknjanima deloma z montažnima prirobnicama 23 x 64 mm
Primerno za	Vrsta ohišja: VX Širina/globina: 300 mm
Paketi	4 pc(s).
Neto teža	0,88 kg

Features

Bruto teža	1,152 kg
PCF na paket (od zibelke do vrat)	5,29
Carinska tarifna številka	73269098
ETIM 9	EC002620
ECLASS 8.0	27189234
Opis izdelka	VX Punched section, with mounting flange 18 x 64 mm, for outer mounting level

Approvals

Explanations	PCF-declaration
--------------	-----------------