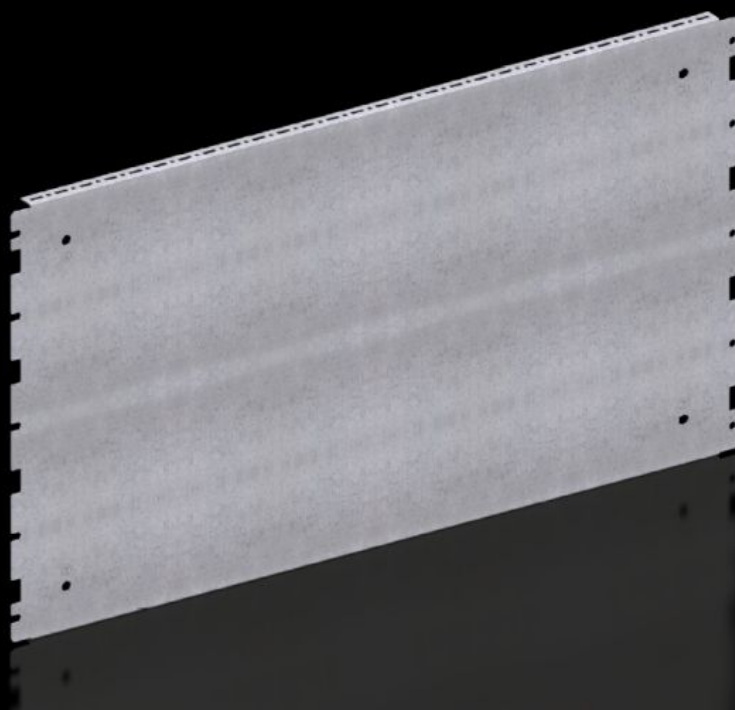


Rittal – The System.

Faster – better – everywhere.



VX 8617.664

Delna montažna plošča

State: 23.5.2026 (Source: rittal.com/si-sl)

ENCLOSURES

POWER DISTRIBUTION

CLIMATE CONTROL

IT INFRASTRUCTURE

SOFTWARE & SERVICES

FRIEDHELM LOH GROUP



VX 8617.664 - Delna montažna plošča za VX, VX SE

Za namestitev dodatnih komponent znotraj ohišja. Delne montažne plošče so izjemno vsestranske in zagotavljajo platformo za najrazličnejše aplikacije.



Features

Št. Modela	VX 8617.664
Opis izdelka	Za namestitev dodatnih komponent v stikalno omarico. Delne razširitvene plošče se lahko uporabljajo izjemno prilagodljivo in tako predstavljajo platformo za širok nabor aplikacij.
Prednosti	Za individualno notranjo montažo so v robnem pregibu dodatno predvidene sistemske luknje.
Material	Jeklena pločevina, 1,5 mm
Površinska obdelava	Pocinkano
Obseg dobave	Sestavni deli
Možnosti namestitve	Pritrdite neposredno na del ohišja
Opomba	V VX SE, na delu ohišja skupaj z adaptersko tirnico VX
Mere	Širina: 738 mm Višina: 398 mm
Za tip ohišja	VX VX SE
Primerno za	Vrsta ohišja: VX VX SE Širina/globina: 800 mm
Paketi	1 pc(s).

Features

Neto teža	3,8 kg
Bruto teža	3,92 kg
Carinska tarifna številka	73269098
ETIM 9	EC000213
ECLASS 8.0	27409216
Opis izdelka	VX Partial assembly plate, dimensions: 800x400 mm
