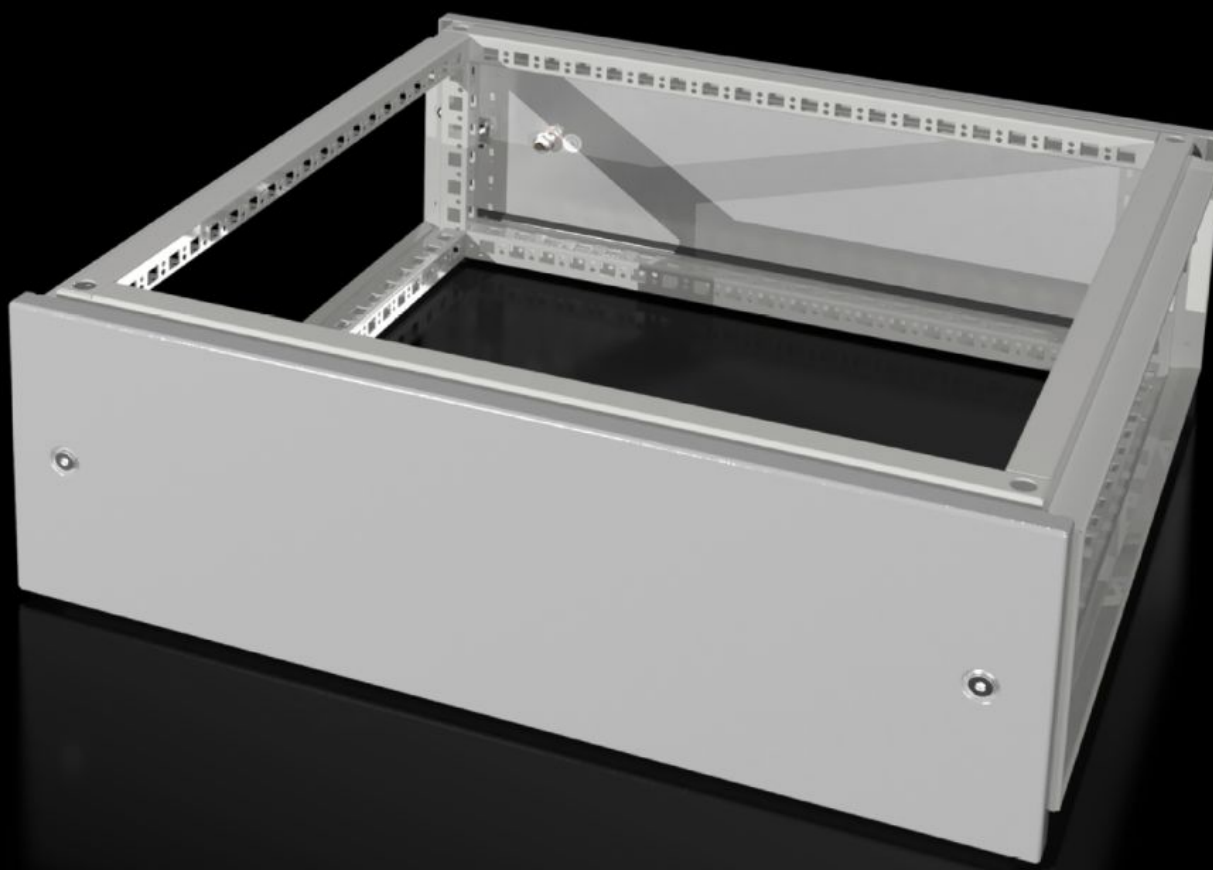


# Rittal – The System.

Faster – better – everywhere.



## VX 8618.500 Razširitveni modul

State: 11.6.2026 (Source: [rittal.com/si-sl](http://rittal.com/si-sl))

ENCLOSURES

POWER DISTRIBUTION

CLIMATE CONTROL

IT INFRASTRUCTURE

SOFTWARE & SERVICES

FRIEDHELM LOH GROUP



# VX 8618.500 - Razširitveni modul za VX

Kot kabelski prostor za dovod kablov od zgoraj ali za distribucijo električne energije s sistemi zbiralnih sponk v povezana ohišja. Za zaključek na vrhu se uporablja standardni pokrov.



## Features

Št. Modela	VX 8618.500
Opis izdelka	Kot prostor za napeljavo kablov za dovod kablov od zgoraj ali za distribucijo električne energije s sistemi zbiralnih sponk med povezanimi ohišji. Za zapiranje zgornjega dela se uporablja standardna strešna plošča.
Material	Jeklena pločevina, 1,5 mm
Površinska obdelava	lakirano, teksturirana barva
Barva	RAL 7035
Obseg dobave	Modul okvirja 2 okrasni obrobi spredaj/zadaj 8 zadrževalnikov z avtomatskim izenačevanjem potencialov Sestavni deli
Mere	Višina: 200 mm
IP razred zaščite po IEC 60 529	IP 55
Tipna ocena po UL 50E	Type 1 Type 12

## Features

---

Primerno za	Vrsta ohišja: VX Širina: = 600 mm Globina: = 600 mm
Paketi	1 pc(s).
Neto teža	10 kg
Bruto teža	11,52 kg
Carinska tarifna številka	94039910
ETIM 9	EC000744
ECLASS 8.0	27182405
Opis izdelka	VX Top mounting module, for WD: 600x600 mm

## Approvals

---

Approvals	UL + C-UL (listed) UL + C-UL - FTTA
-----------	--