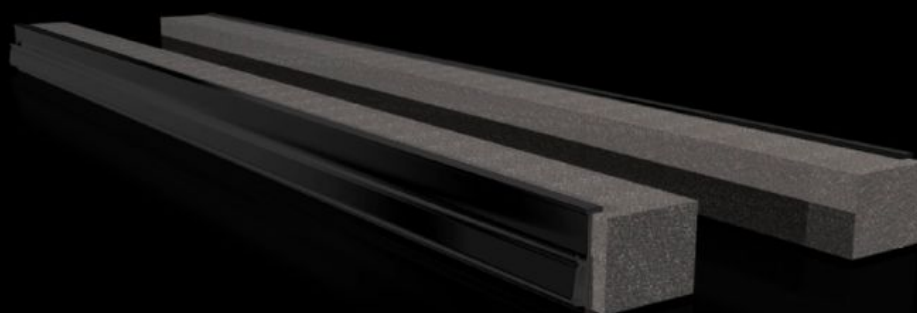


Rittal – The System.

Faster – better – everywhere.



VX 8618.802

Prerez za kabelski vhod, sredinski

State: 13.5.2026 (Source: rittal.com/si-sl)

ENCLOSURES

POWER DISTRIBUTION

CLIMATE CONTROL

IT INFRASTRUCTURE

SOFTWARE & SERVICES

FRIEDHELM LOH GROUP



VX 8618.802 - Prerez za kabelski vhod, sredinski

Profil se namesti neposredno na uvodnice. Na ta način se lahko kabli pri namestitvi montažne plošče v sprednjem položaju napeljejo neposredno na tirnico kabelskih objemk brez velikih polmerov upogibanja. V kombinaciji s tirnico za kabelske objemke to omogoča optimalno prilagoditev med kabelskim vhodom in montažno ploščo.

Features

Št. Modela	VX 8618.802
Prednosti	Enostavna montaža Podpora po celotni površini Visoka stopnja tesnjenja kablov, vstavljenih v ohišje
Aplikacije	Za zgornjo montažo na plošče z uvodnicami.
Material	Trd PVC Odporno proti ognju, samougasljivo Temperaturna odpornost do +60 °C Tesnilo: PU pena Prečni prerez: 30 x 25 mm
Obseg dobave	Priključni deli, vključno z elastičnimi vpenjalnimi profili
Opomba	Za vsako kabelsko vstopno točko boste potrebovali dva kosa Od širine ohišja 1000 mm naprej je osnovni sklop razdeljen na dva dela po širini. Uporabiti je mogoče dve vstopni točki za kable (levo/desno).
Primerno za	Vrsta ohišja: VX: = 1.000 mm Vrsta ohišja: VX SE Vrsta ohišja: CX one-piece console
Paketi	4 pc(s).
Neto teža	0,24 kg
Bruto teža	0,28 kg
Carinska tarifna številka	39269097
ETIM 9	EC000211
ECLASS 8.0	27142421

Features

Opis izdelka

VX Section for cable entry, centre, for W: 1000 mm