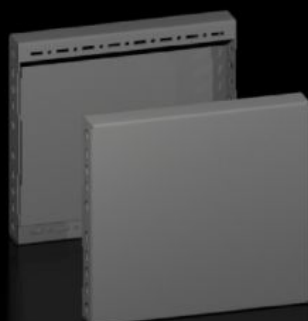


# Rittal – The System.

Faster – better – everywhere.



## VX 8660.041

# Obrobe podnožja/podstavka, stranske

State: 21.5.2026 (Source: [rittal.com/si-sl](http://rittal.com/si-sl))

ENCLOSURES

POWER DISTRIBUTION

CLIMATE CONTROL

IT INFRASTRUCTURE

SOFTWARE & SERVICES

FRIEDHELM LOH GROUP



# VX 8660.041 - Obrobe podnožja/podstavka, stranske za VX sistem podnožja/podstavka, jeklena pločevina

Za zaključek stranic stojala/podnožja in za dodatno stabilizacijo ali za notranjo konfiguracijo povezanih podstavkov/podnožij. Na podnožja/podstavke višine 200 mm je mogoče po izbiri namestiti eno 200 mm visoko ali dve 100 mm visoki okrasni plošči.



## Features

Št. Modela	VX 8660.041
Zasnova	Zaprta
Material	Jeklena pločevina
Barva	RAL 9005
Obseg dobave	Sestavni deli
Mere	Višina: 200 mm
Primerno za	Vrsta ohišja: VX VX IT VX SE TX CableNet TS TS IT TP PC IW CX Globina: = 400 mm

# Features

Tipška ocena po UL 50E	Type 1 Type 12
Teža/pakiranje	1,89 kg
Paketi	2 pc(s).
Primerno za	za VX sistem podnožja/podstavka, jeklena pločevina
Neto teža	1,7 kg
Bruto teža	1,887 kg
PCF na paket (od zibelke do vrat)	7,2 kg CO2 eq (Cat B)
Opomba o kategoriji PCF	Kategorija B: PCF vrednost (od zibelke do vrat) na podlagi teže izdelka, približno izračunana in samodeklarirana
Carinska tarifna številka	94039910
ETIM 9	EC000721
ETIM 8	EC000721
ECLASS 8.0	27182003
Opis izdelka	VX base/plinth trim panel, side, H: 200 mm, for D: 400 mm, sheet steel

# Approvals

Explanations	PCF-declaration
--------------	-----------------