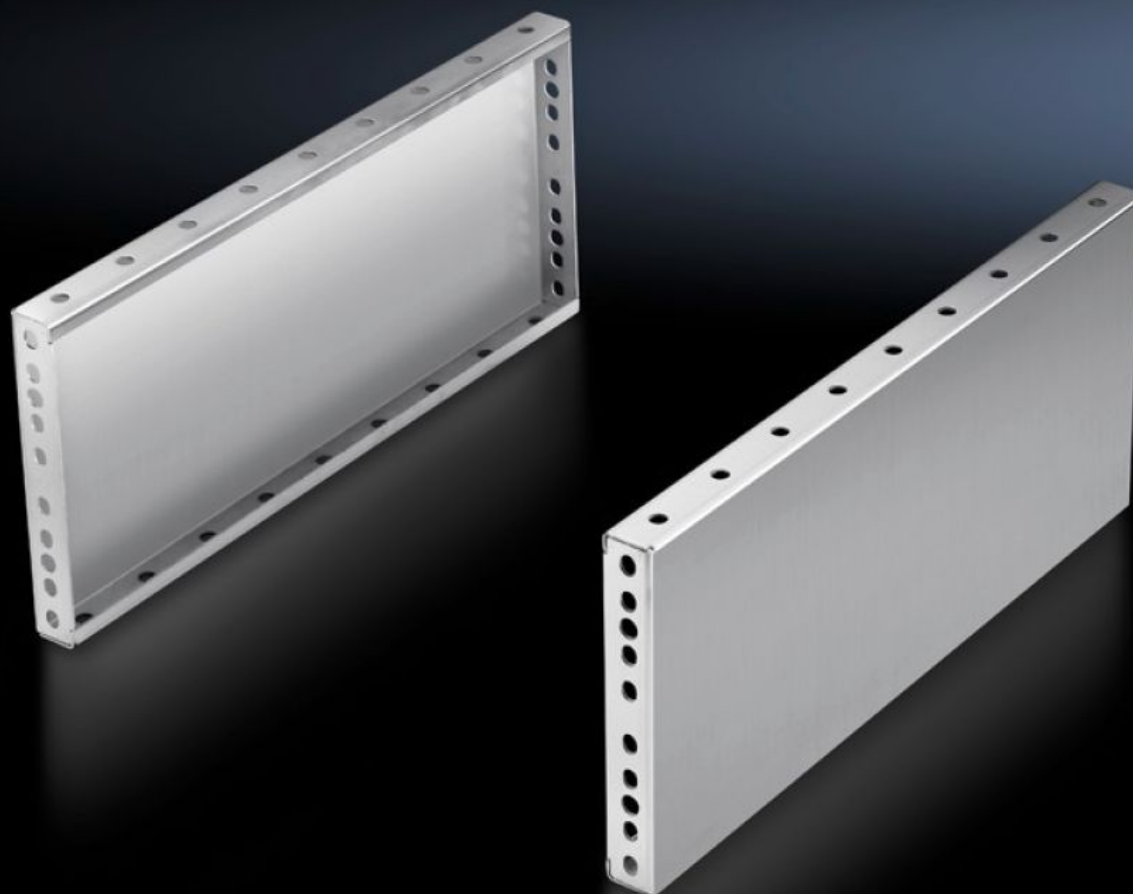


Rittal – The System.

Faster – better – everywhere.



TS 8702.060

Obrobe podnožja/podstavka, stranske, 200 mm

State: 22.5.2026 (Source: rittal.com/si-sl)

ENCLOSURES

POWER DISTRIBUTION

CLIMATE CONTROL

IT INFRASTRUCTURE

SOFTWARE & SERVICES

FRIEDHELM LOH GROUP



TS 8702.060 - Obrobe podnožja/podstavka, stranske, 200 mm Nerjavno jeklo za komponente podnožja/podstavka spredaj in zadaj

Za namestitev med komponente podnožja/podstavka. Pri višini 200 mm se lahko uporabita dva okvirja podnožja/podstavka višine 100 mm.

Features

Št. Modela	TS 8702.060
Opis izdelka	Montaža med osnovnimi elementi. Za višino 200 mm se lahko uporabita tudi dve osnovni plošči debeline 100 mm.
Material	Nerjavno jeklo 1.4301 (AISI 304)
Površinska obdelava	Brušeno, zrnatost 400
Obseg dobave	2 obrobi podnožja/podstavka Sestavni deli
Navodila za sestavljanje	Obrobe podnožja/podstavka, stranske, 100 mm, se lahko namestijo obrnjene za 90°, da se stabilizirajo povezane komponente podnožja/podstavka. Za ta namen je potreben nosilec za povezovanje podnožja/podstavka.
Mere	Višina: 200 mm
Primerno za	Vrsta ohišja: TS: = 600 mm
Paketi	2 pc(s).
Neto teža	4,3 kg
Bruto teža	4,5 kg
Carinska tarifna številka	94039910
ETIM 9	EC000721
ECLASS 8.0	27182003
Opis izdelka	TS Trim panel, sides, H: 200 mm, for W: 600 mm, Stainless steel 1.4301